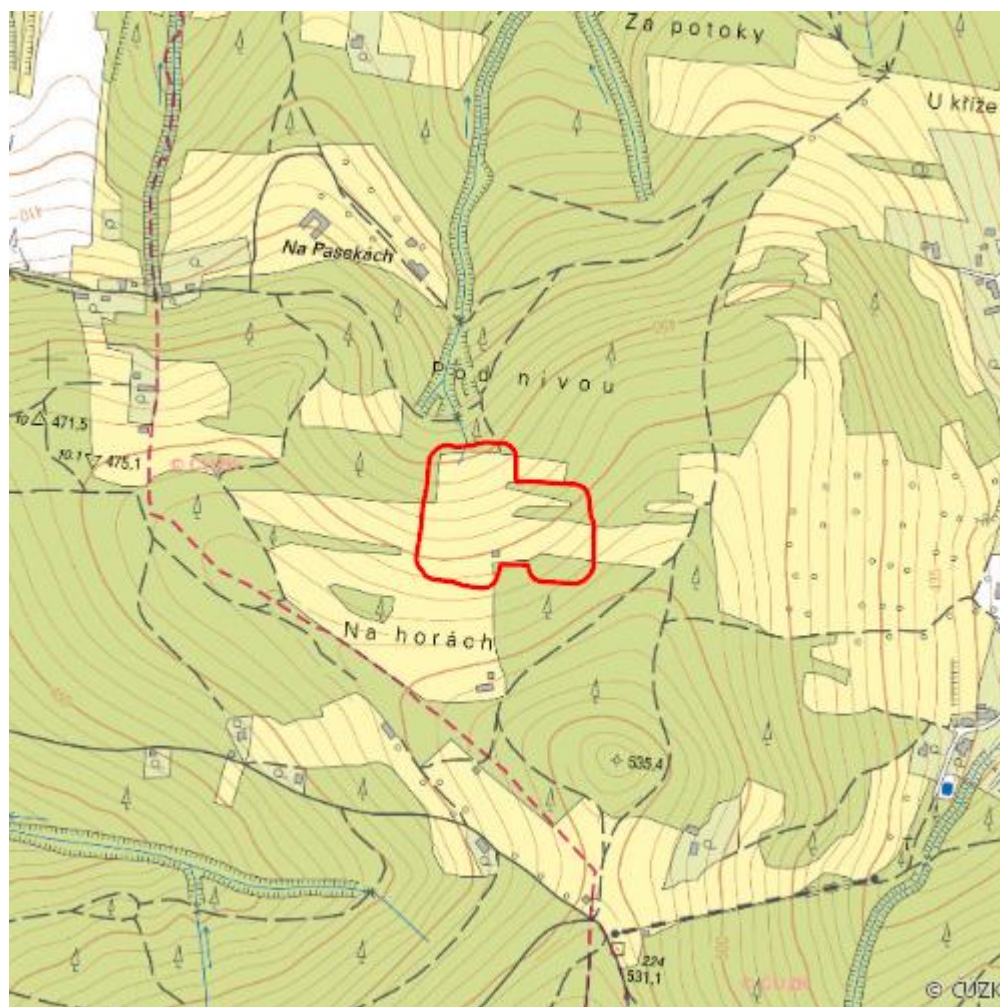


Svahové prameniště Vichury

L.VS.118



Lokalizace:	49.453635N 18.017267E
Rozloha:	3,421 ha
Kategorie:	Lokální význam
Typ mokřadu:	1
Důvod ochrany:	B
Nadmořská výška:	431 - 474 m

Přírodní biotopy

Kód biotopu	Název biotopu	Kód typu přírodního stanoviště	Název typu přírodního stanoviště	Rozloha	Relativní rozloha (%)	Kvalita biotopu (1-4)
K3	Vysoké mezofilní a xerofilní křoviny	--	--	0,256 ha	7,49	3,73
L5.1	Květnaté bučiny	9130	Bučiny asociace <i>Asperulo-Fagetum</i>	0,094 ha	2,74	2
T1.1	Mezofilní ovsíkové louky	6510	Extenzivní sečené louky nížin až podhůří (<i>Arrhenatherion</i> , <i>Brachypodio-Centaureion nemoralis</i>)	2,153 ha	62,95	3,75
T1.5	Vlhké pcháčové louky	--	--	0,184 ha	5,37	2

Literatura

CHYTIL, J.; HAKROVÁ, P.; HUDEC, K. (eds.) et al. (1999). *Mokřady České republiky: Přehled vodních a mokřadních lokalit České republiky*. Mikulov: Český ramsarský výbor. 327 s.