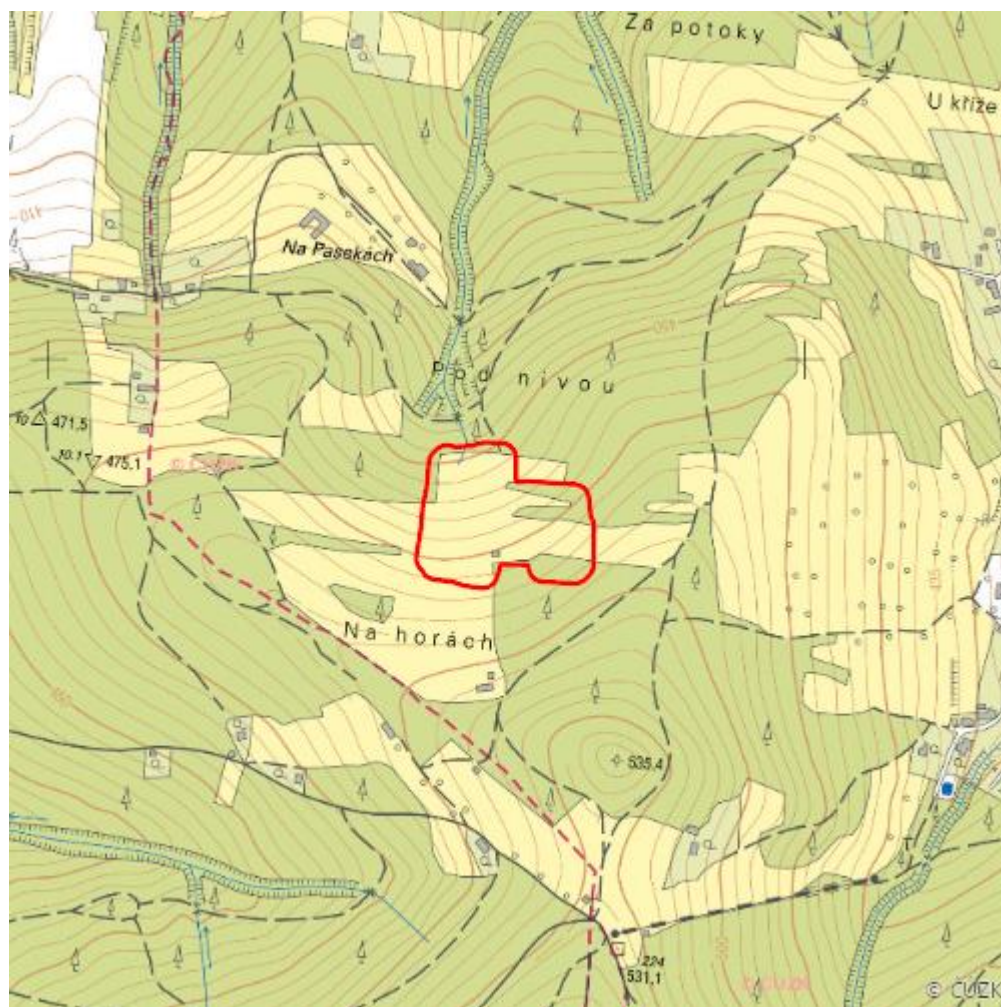


# Svahové prameniště Vichury

L.VS.118



|                         |                       |
|-------------------------|-----------------------|
| <b>Lokalizace:</b>      | 49.453635N 18.017267E |
| <b>Rozloha:</b>         | 3,421 ha              |
| <b>Kategorie:</b>       | Lokální význam        |
| <b>Typ mokřadu:</b>     | 1                     |
| <b>Důvod ochrany:</b>   | B                     |
| <b>Nadmořská výška:</b> | 431 - 474 m           |

## Přírodní biotopy

| Kód biotopu | Název biotopu                        | Kód typu přírodního stanoviště | Název typu přírodního stanoviště  | Rozloha  | Relativní rozloha (%) | Kvalita biotopu (1-4) |
|-------------|--------------------------------------|--------------------------------|---|----------|-----------------------|-----------------------|
| K3          | Vysoké mezofilní a xerofilní křoviny | --                             | --  | 0,256 ha | 7,49                  | 3,73                  |
| L5.1        | Květnaté bučiny                      | 9130                           | Bučiny asociace <i>Asperulo-Fagetum</i>   | 0,094 ha | 2,74                  | 2                     |
| T1.1        | Mezofilní ovsíkové louky             | 6510                           | Extenzivní sečené louky nížin až podhůří ( <i>Arrhenatherion</i> , <i>Brachypodio-Centaureion nemoralis</i> ) | 2,153 ha | 62,95                 | 3,75                  |
| T1.5        | Vlhké pcháčové louky                 | --                             | --  | 0,184 ha | 5,37                  | 2                     |

## Literatura

CHYTIL, J.; HAKROVÁ, P.; HUDEC, K. (eds.) et al. (1999). *Mokřady České republiky: Přehled vodních a mokřadních lokalit České republiky*. Mikulov: Český ramsarský výbor. 327 s.