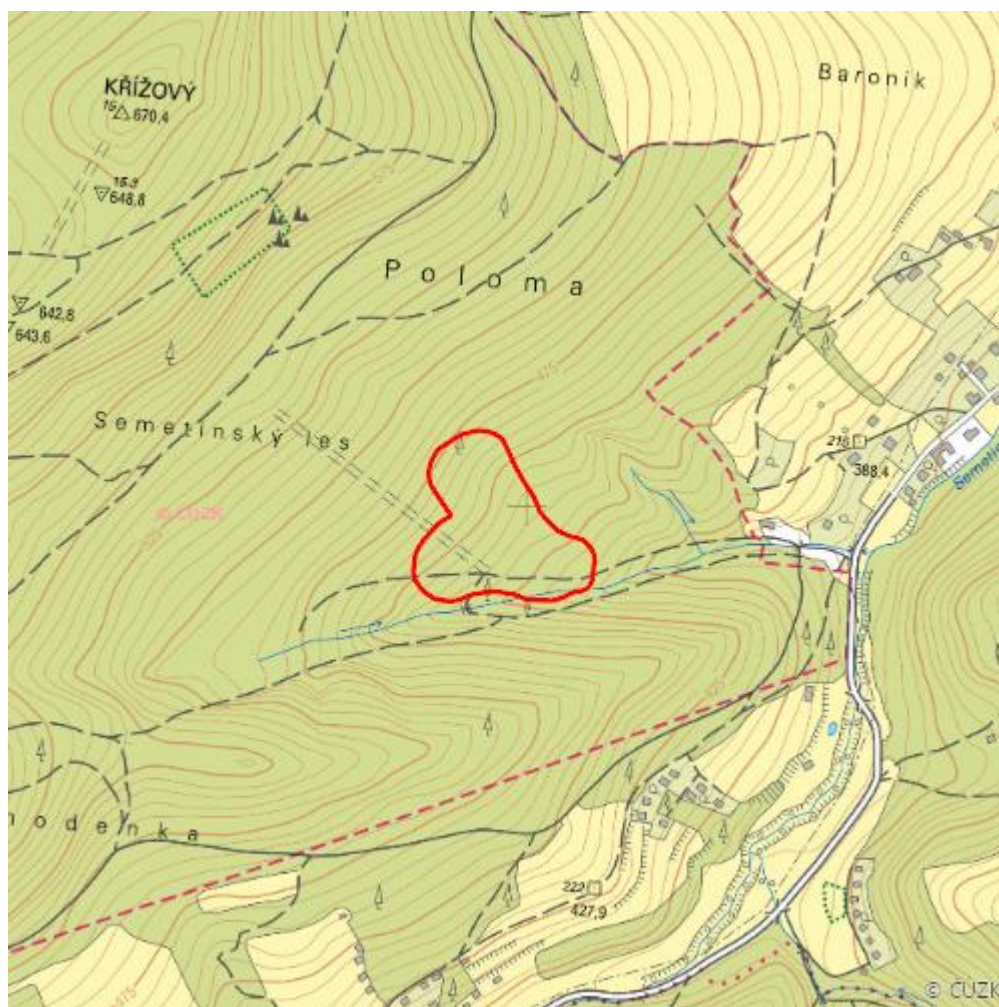


# Prameniště pod chatovištěm

L.VS.114



<b>Lokalizace:</b>	49.342551N 17.940787E
<b>Rozloha:</b>	3,414 ha
<b>Kategorie:</b>	Lokální význam
<b>Typ mokřadu:</b>	1
<b>Stupeň ochrany:</b>	EVL
<b>Důvod ochrany:</b>	B
<b>Nadmořská výška:</b>	400 - 484 m

## Přírodní biotopy

Kód biotopu	Název biotopu	Kód typu přírodního stanoviště	Název typu přírodního stanoviště	Rozloha	Relativní rozloha (%)	Kvalita biotopu (1-4)
L2.2	Údolní jasanovo-olšové luhy	91E0	Smíšené jasanovo-olšové lužní lesy temperátní a boreální Evropy ( <i>Alno-Padion</i> , <i>Alnion incanae</i> , <i>Salicion albae</i> )	0,390 ha	11,42	4
L5.1	Květnaté bučiny	9130	Bučiny asociace <i>Asperulo-Fagetum</i>	1,169 ha	34,25	1,59
T1.10	Vegetace vlhkých narušovaných půd	--	--	0,390 ha	11,42	2

## Literatura

CHYTIL, J.; HAKROVÁ, P.; HUDEC, K. (eds.) et al. (1999). *Mokřady České republiky: Přehled vodních a mokřadních lokalit České republiky*. Mikulov: Český ramsarský výbor. 327 s.