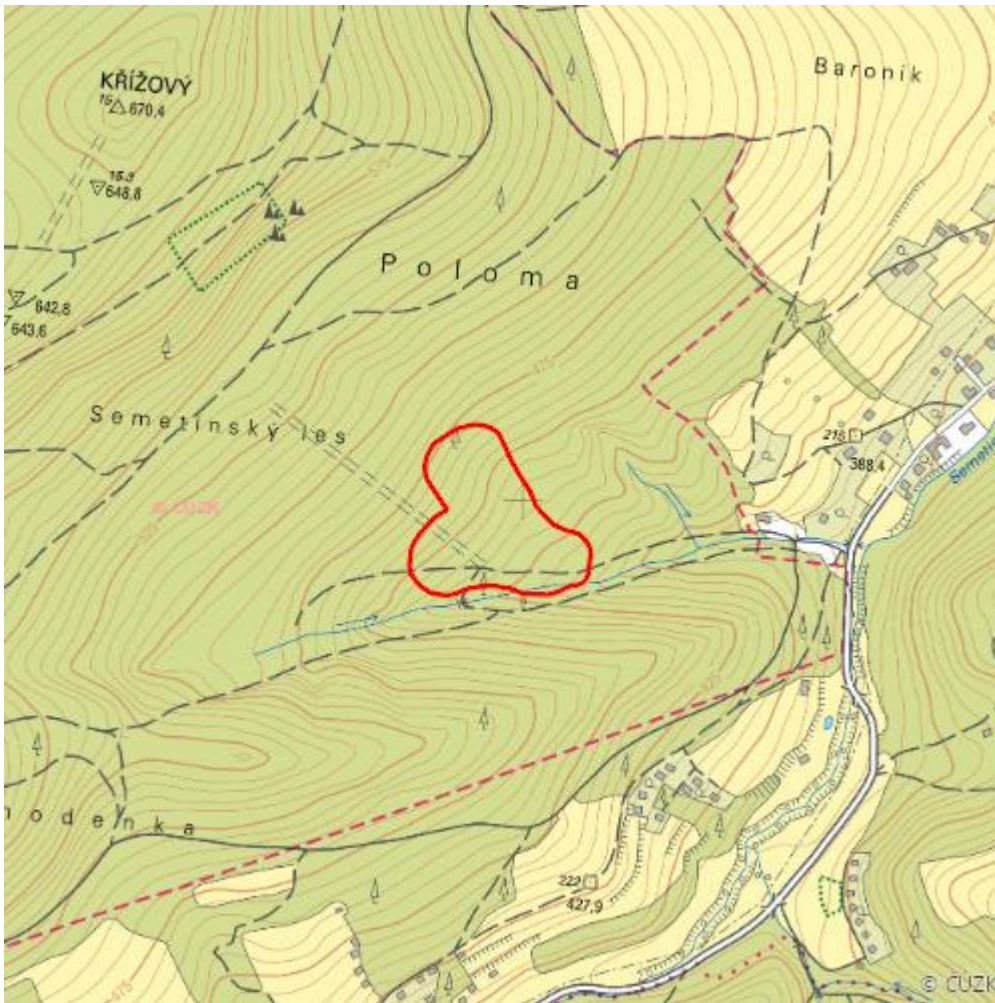


Prameniště pod chatovištěm

L.VS.114



Lokalizace:	49.342551N 17.940787E
Rozloha:	3,414 ha
Kategorie:	Lokální význam
Typ mokřadu:	1
Stupeň ochrany:	EVL
Důvod ochrany:	B
Nadmořská výška:	400 - 484 m

Přírodní biotopy

Kód biotopu	Název biotopu	Kód typu přírodního stanoviště	Název typu přírodního stanoviště	Rozloha	Relativní rozloha (%)	Kvalita biotopu (1-4)
L2.2	Údolní jasanovo-olšové luhy	91E0	Smíšené jasanovo-olšové lužní lesy temperátní a boreální Evropy (<i>Alno-Padion</i> , <i>Alnion incanae</i> , <i>Salicion albae</i>)	0,390 ha	11,42	4
L5.1	Květnaté bučiny	9130	Bučiny asociace <i>Asperulo-Fagetum</i>	1,169 ha	34,25	1,59
T1.10	Vegetace vlhkých narušovaných půd	--	--	0,390 ha	11,42	2

Literatura

CHYTIL, J.; HAKROVÁ, P.; HUDEC, K. (eds.) et al. (1999). *Mokřady České republiky: Přehled vodních a mokřadních lokalit České republiky*. Mikulov: Český ramsarský výbor. 327 s.