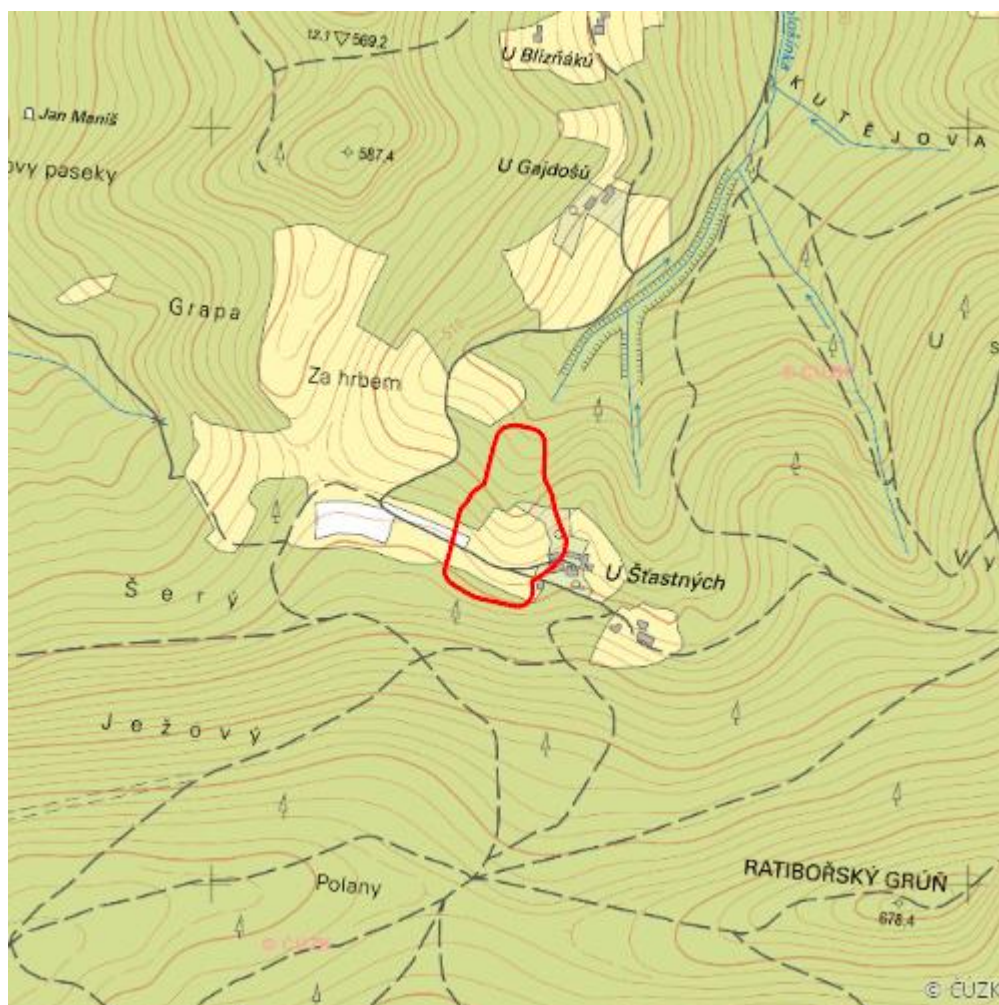


# Svahové prameniště u Štastných

L.VS.112



<b>Lokalizace:</b>	49.34574N 17.918503E
<b>Rozloha:</b>	2,455 ha
<b>Kategorie:</b>	Lokální význam
<b>Typ mokřadu:</b>	1
<b>Důvod ochrany:</b>	B
<b>Nadmořská výška:</b>	476 - 550 m

## Přírodní biotopy

Kód biotopu	Název biotopu	Kód typu přírodního stanoviště	Název typu přírodního stanoviště	Rozloha	Relativní rozloha (%)	Kvalita biotopu (1-4)
L5.1	Květnaté bučiny	9130	Bučiny asociace <i>Asperulo-Fagetum</i>	0,480 ha	19,53	2
T1.1	Mezofilní ovsíkové louky	6510	Extenzivní sečené louky nížin až podhůří ( <i>Arrhenatherion</i> , <i>Brachypodio-Centaureion nemoralis</i> )	0,090 ha	3,65	4
T1.5	Vlhké pcháčové louky	--	--	1,294 ha	52,7	2

## Literatura

CHYTIL, J.; HAKROVÁ, P.; HUDEC, K. (eds.) et al. (1999). *Mokřady České republiky: Přehled vodních a mokřadních lokalit České republiky*. Mikulov: Český Ramsarský výbor. 327 s.