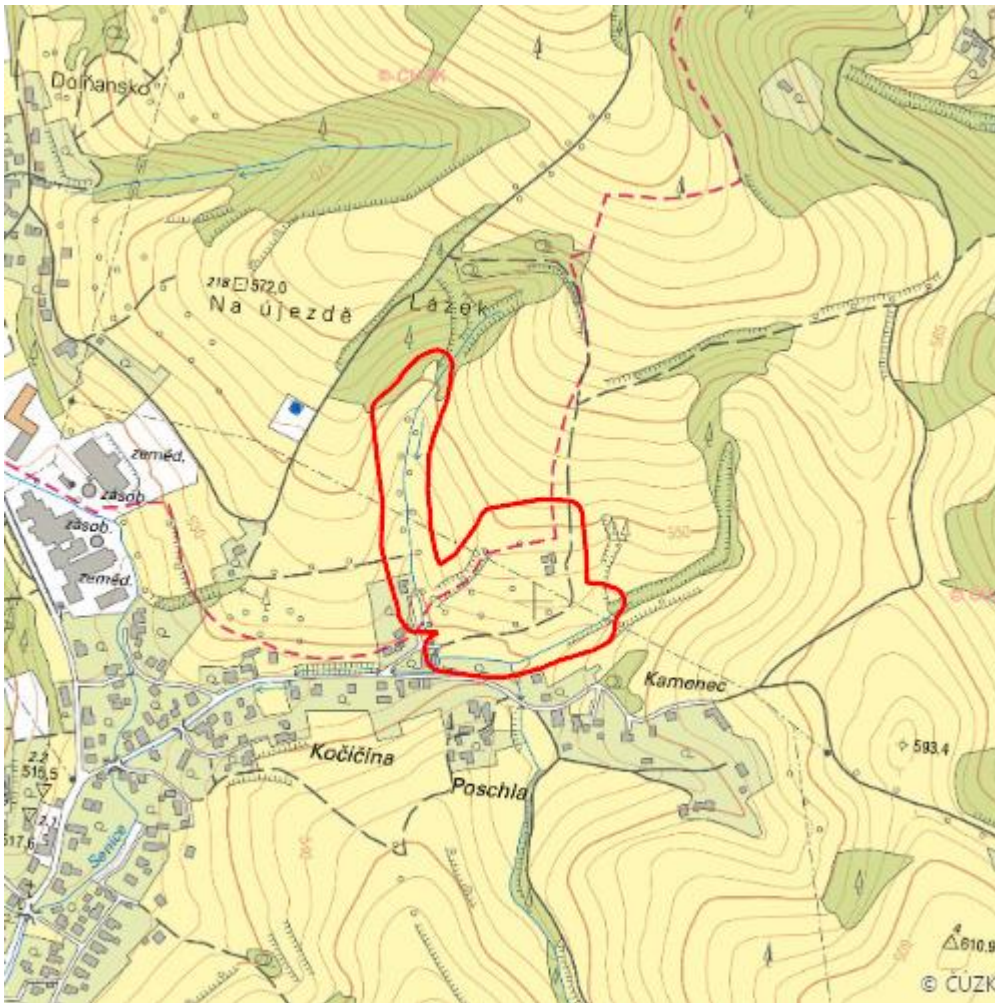


# Mokřadní louky na V okraji obce

L.VS.101



<b>Lokalizace:</b>	49.209955N 18.124191E
<b>Rozloha:</b>	6,845 ha
<b>Kategorie:</b>	Lokální význam
<b>Typ mokřadu:</b>	5
<b>Stupeň ochrany:</b>	EVL, CHKO
<b>Důvod ochrany:</b>	B
<b>Nadmořská výška:</b>	550 - 600 m

## Přírodní biotopy

Kód biotopu	Název biotopu	Kód typu přírodního stanoviště	Název typu přírodního stanoviště	Rozloha	Relativní rozloha (%)	Kvalita biotopu (1-4)
L2.2	Údolní jasanovo-olšové luhy	91E0	Smíšené jasanovo-olšové lužní lesy temperátní a boreální Evropy ( <i>Alno-Padion</i> , <i>Alnion incanae</i> , <i>Salicion albae</i> )	0,661 ha	9,65	3
L3.3B	Typické karpatské dubohabřiny	9170	Dubohabřiny asociace <i>Galio-Carpinetum</i>	0,455 ha	6,65	2
T1.1	Mezofilní ovsíkové louky	6510	Extenzivní sečené louky nížin až podhůří ( <i>Arrhenatherion</i> , <i>Brachypodio-Centaureion nemoralis</i> )	3,219 ha	47,03	2

## Seznam druhů z Nálezové databáze ochrany přírody

Kategorie	Latinský název druhu	Český název druhu	Kategorie ochrany (Zákon 114/92 Sb.)	Směrnice o ptácích/ stanovištích	Červený seznam	Invazivnost (i)	Rok posledního záznamu
Cévnaté rostliny	<i>Cirsium arvense</i>	pcháč oset	--	--	--	BL3	2015
Ptáci	<i>Lanius collurio</i>	ťuhýk obecný	Ohrožený	BD I	Téměř ohrožený (NT)	--	2017

## Literatura

CHYTIL, J.; HAKROVÁ, P.; HUDEC, K. (eds.) et al. (1999). *Mokřady České republiky: Přehled vodních a mokřadních lokalit České republiky*. Mikulov: Český ramsarský výbor. 327 s.