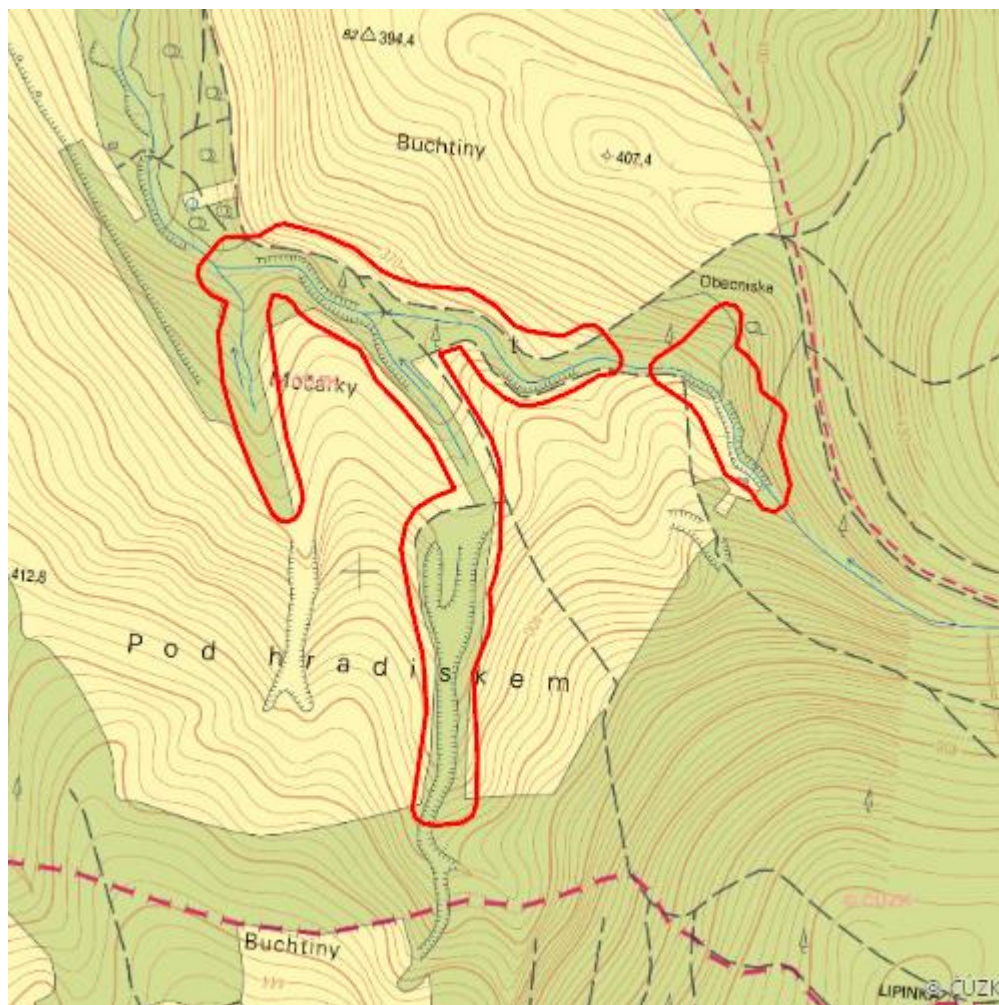


# Kolo

L.UH.02



<b>Lokalizace:</b>	48.915562N 17.591068E
<b>Rozloha:</b>	15,030 ha
<b>Kategorie:</b>	Lokální význam
<b>Typ mokřadu:</b>	1, 2, 5
<b>Stupeň ochrany:</b>	EVL, CHKO
<b>Důvod ochrany:</b>	B
<b>Nadmořská výška:</b>	387 - 450 m

## Přírodní biotopy

Kód biotopu	Název biotopu	Kód typu přírodního stanoviště	Název typu přírodního stanoviště	Rozloha	Relativní rozloha (%)	Kvalita biotopu (1-4)
K2.1	Vrbové křoviny hlinitých a písčitých náplavů	--	--	3,167 ha	21,07	2
K3	Vysoké mezofilní a xerofilní křoviny	--	--	3,708 ha	24,67	1,83
L2.2A	Údolní jasanovo-olšové luhy, typické porosty	91E0	Smíšené jasanovo-olšové lužní lesy temperátní a boreální Evropy ( <i>Alno-Padion</i> , <i>Alnion incanae</i> , <i>Salicion albae</i> )	0,855 ha	5,69	2
T3.4D	Širokolisté suché trávníky, porosty bez význačného výskytu vstavačovitých a bez jalovce obecného ( <i>Juniperus communis</i> )	6210	Polopřirozené suché trávníky a facie křovin na vápnatých podložích ( <i>Festuco-Brometalia</i> ) (* význačná naleziště vstavačovitých)	0,656 ha	4,37	3,07

## Seznam druhů z Nálezové databáze ochrany přírody

Kategorie	Latinský název druhu	Český název druhu	Kategorie ochrany (Zákon 114/92 Sb.)	Směrnice o ptácích/ stanovištích	Červený seznam	Invazivnost (i)	Rok posledního záznamu
Cévnaté rostliny	<a href="#"><i>Arrhenatherum elatius</i></a>	ovsík vyvýšený	--	--	--	BL2	2017
Cévnaté rostliny	<a href="#"><i>Cornus mas</i></a>	dřín jarní	Ohrožený	--	--	--	2017
Cévnaté rostliny	<a href="#"><i>Inula salicina</i></a>	oman vrboolistý	--	--	Téměř ohrožený (NT)	--	2017

## **Literatura**

CHYTIL, J.; HAKROVÁ, P.; HUDEC, K. (eds.) et al. (1999). *Mokřady České republiky: Přehled vodních a mokřadních lokalit České republiky*. Mikulov: Český ramsarský výbor. 327 s.