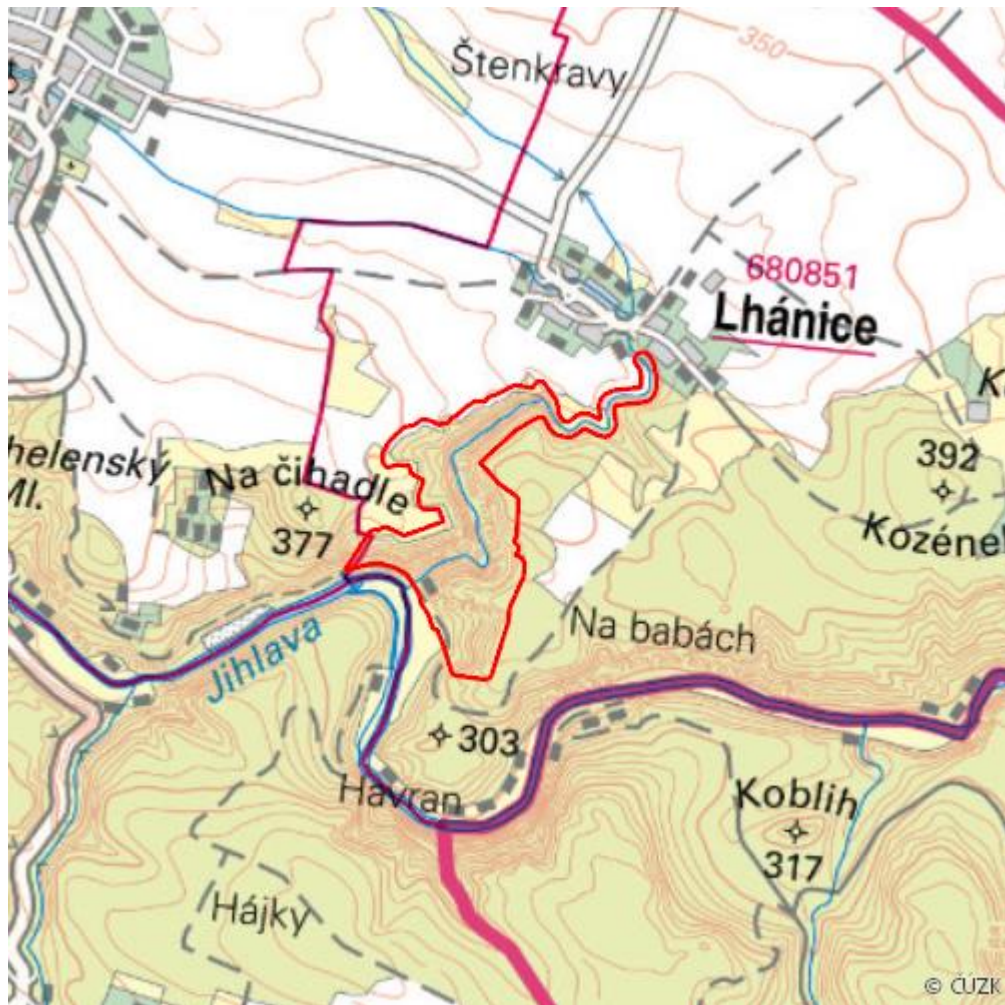


Mohelnička

L.TR.13



Lokalizace:	49.103129N 16.217098E
Rozloha:	32,743 ha
Kategorie:	Lokální význam
Typ mokřadu:	2
Stupeň ochrany:	EVL, PR
Důvod ochrany:	Am, KE, B
Nadmořská výška:	248 - 332 m

Přírodní biotopy

Kód biotopu	Název biotopu	Kód typu přírodního stanoviště	Název typu přírodního stanoviště	Rozloha	Relativní rozloha (%)	Kvalita biotopu (1-4)
K3	Vysoké mezofilní a xerofilní křoviny	--	--	0,035 ha	0,11	2,91
K4A	Nízké xerofilní křoviny, primární porosty na skalách s druhu rodu <i>Cotoneaster</i>	40A0	Kontinentální opadavé křoviny	0,040 ha	0,12	2
L2.2	Údolní jasanovo-olšové luhy	91E0	Smíšené jasanovo-olšové lužní lesy temperátní a boreální Evropy (<i>Alno-Padion</i> , <i>Alnion incanae</i> , <i>Salicion albae</i>)	1,621 ha	4,95	4
L3.1	Hercynské dubohabřiny	9170	Dubohabřiny asociace <i>Galio-Carpinetum</i>	10,467 ha	31,97	2,04
L4	Suťové lesy	9180	Lesy svazu <i>Tilio-Acerion</i> na svazích, suťích a v roklicích	3,526 ha	10,77	2
L6.5A	Acidofilní teplomilné doubravy s kručinkou chlupatou (<i>Genista pilosa</i>)	91I0	Eurosibiřské stepní doubravy	1,042 ha	3,18	2
L6.5B	Acidofilní teplomilné doubravy bez kručinky chlupaté (<i>Genista pilosa</i>)	--	--	5,391 ha	16,47	2,12
L7.1	Suché acidofilní doubravy	--	--	2,090 ha	6,38	2
L8.3	Perialpidské hadcové bory	--	--	2,328 ha	7,11	2
S1.2	Štěrbínová vegetace silikátových skal a drolin	8220	Chasmoxytická vegetace silikátových skalnatých svahů	0,638 ha	1,95	2

Kód biotopu	Název biotopu	Kód typu přírodního stanoviště	Název typu přírodního stanoviště	Rozloha	Relativní rozloha (%)	Kvalita biotopu (1-4)
T1.1	Mezofilní ovsíkové louky	6510	Extenzivní sečené louky nížin až podhůří (<i>Arrhenatherion</i> , <i>Brachypodio-Centaureion nemoralis</i>)	1,597 ha	4,88	2
T3.1	Skalní vegetace s kostřavou sivou (<i>Festuca pallens</i>)	6190	Panonské skalní trávníky (<i>Stipo-Festucetalia pallentis</i>)	0,783 ha	2,39	2
T3.5B	Acidofilní suché trávníky, porosty bez význačného výskytu vstavačovitých	6210	Polopřirozené suché trávníky a facie křovin na vápnatých podložích (<i>Festuco-Brometalia</i>) (* význačná naleziště vstavačovitých)	0,024 ha	0,07	3

Seznam druhů z Nálezové databáze ochrany přírody

Kategorie	Latinský název druhu	Český název druhu	Kategorie ochrany (Zákon 114/92 Sb.)	Směrnice o ptácích/ stanovištích	Červený seznam	Invazivnost (i)	Rok posledního záznamu
Blanokřídlí	<i>Ancistrocerus renimacula</i>	hrnčířka podobná	--	--	Zranitelný (VU)	--	2014
Blanokřídlí	<i>Apis mellifera</i>	včela medonosná	--	--	Chybí údaje (DD)	--	2014
Blanokřídlí	<i>Bombus lapidarius</i>	čmelák skalní	Ohrožený	--	--	--	2014
Blanokřídlí	<i>Bombus terrestris</i>	čmelák zemní	Ohrožený	--	--	--	2014
Blanokřídlí	<i>Tachysphex pompiliformis</i>	hbitík hrabavý	--	--	Chybí údaje (DD)	--	2014
Brouci	<i>Brachygonus megerlei</i>	--	--	--	Zranitelný (VU)	--	2014
Brouci	<i>Carabus scheidleri</i>	střevlík Scheidlerův	Ohrožený	--	--	--	2014
Brouci	<i>Hesperus rufipennis</i>	--	--	--	Kriticky ohrožený (CR)	--	2014
Brouci	<i>Hymenalia rufipes</i>	blanočlenec červenonohý	--	--	Téměř ohrožený (NT)	--	2014

Kategorie	Latinský název druhu	Český název druhu	Kategorie ochrany (Zákon 114/92 Sb.)	Směrnice o ptácích/ stanovištích	Červený seznam	Invazivnost (i)	Rok posledního záznamu
Brouci	<i>Lucanus cervus</i>	roháč obecný	Ohrožený	HD II	Zranitelný (VU)	--	2012
Brouci	<i>Protaetia speciosissima</i>	zlatohlávek skvostný	Ohrožený	--	Zranitelný (VU)	--	2014
Brouci	<i>Pycnomerus terebrans</i>	--	--	--	Ohrožený (EN)	--	2014
Cévnaté rostliny	<i>Arrhenatherum elatius</i>	ovsík vyvýšený	--	--	--	BL2	2014
Cévnaté rostliny	<i>Asplenium cuneifolium</i>	sleziník hadcový	Silně ohrožený	--	Zranitelný (VU)	--	2014
Cévnaté rostliny	<i>Aurinia saxatilis subsp. arduini</i>	tařice skalní	Ohrožený	--	Téměř ohrožený (NT)	--	2014
Cévnaté rostliny	<i>Berberis vulgaris</i>	dříšťál obecný	--	--	Téměř ohrožený (NT)	--	2014
Cévnaté rostliny	<i>Biscutella laevigata subsp. varia</i>	dvojšťitek hladkoplodý proměnlivý	Ohrožený	--	Málo dotčený (LC)	--	2014
Cévnaté rostliny	<i>Carex chabertii</i>	ostřice Chabertova	--	--	Téměř ohrožený (NT)	--	2015
Cévnaté rostliny	<i>Carex humilis</i>	ostřice nízká	--	--	Téměř ohrožený (NT)	--	2014
Cévnaté rostliny	<i>Chamaecytisus ratisbonensis</i>	čilimník řezenský	--	--	Téměř ohrožený (NT)	--	2014
Cévnaté rostliny	<i>Cotoneaster integerrimus</i>	skalník celokrajný	--	--	Téměř ohrožený (NT)	--	2014
Cévnaté rostliny	<i>Cyclamen purpurascens</i>	brambořík nachový	Ohrožený	--	--	--	2014
Cévnaté rostliny	<i>Dorycnium germanicum</i>	bílojetel německý	--	--	Téměř ohrožený (NT)	--	2014
Cévnaté rostliny	<i>Hackelia deflexa</i>	lopuštík skloněný	--	--	Zranitelný (VU)	--	2015
Cévnaté rostliny	<i>Impatiens parviflora</i>	netýkavka malokvětá	--	--	--	GL	2014
Cévnaté rostliny	<i>Lilium martagon</i>	lilie zlatohlavá	Ohrožený	--	--	--	2014

Kategorie	Latinský název druhu	Český název druhu	Kategorie ochrany (Zákon 114/92 Sb.)	Směrnice o ptácích/ stanovištích	Červený seznam	Invazivnost (i)	Rok posledního záznamu
Cévnaté rostliny	<i>Linaria genistifolia</i>	Inice kručinkolistá	--	--	Téměř ohrožený (NT)	--	2014
Cévnaté rostliny	<i>Potentilla arenaria</i>	mochna písečná	--	--	Téměř ohrožený (NT)	--	2014
Cévnaté rostliny	<i>Robinia pseudacacia</i>	trnovník akát	--	--	--	BL2	2014
Cévnaté rostliny	<i>Seseli hippomarathrum</i>	sesel fenyklový	--	--	Téměř ohrožený (NT)	--	2014
Cévnaté rostliny	<i>Silene otites</i>	silenska ušnice	--	--	Téměř ohrožený (NT)	--	2014
Cévnaté rostliny	<i>Thlaspi montanum</i>	penízek horský	--	--	Téměř ohrožený (NT)	--	2014
Cévnaté rostliny	<i>Veronica hederifolia</i>	rozrazil břechtanolistý	--	--	Chybí údaje (DD)	--	2014
Korýši	<i>Astacus astacus</i>	rak říční	Kriticky ohrožený	HD V	Zranitelný (VU)	--	2012
Mechorosty	<i>Leucobryum glaucum</i>	bělomech sivý	--	HD V	--	--	2014
Motýli	<i>Amata phegea</i>	běloskvrnáč pampeliškový	--	--	Téměř ohrožený (NT)	--	2014
Motýli	<i>Coenonympha arcania</i>	okáč strdivkový	--	--	Téměř ohrožený (NT)	--	2014
Motýli	<i>Dysauxes ancilla</i>	běloskvrnáč lišejníkový	--	--	Téměř ohrožený (NT)	--	2014
Motýli	<i>Hipparchia fagi</i>	okáč medyňkový	--	--	Zranitelný (VU)	--	2014
Motýli	<i>Spatalia argentina</i>	hřbetozubec stříbroskvrnný	--	--	Zranitelný (VU)	--	2014
Obojživelníci	<i>Salamandra salamandra</i>	mlok skvrnitý	Silně ohrožený	--	Zranitelný (VU)	--	2015
Plazi	<i>Lacerta viridis</i>	ještěrka zelená	Kriticky ohrožený	HD IV	Ohrožený (EN)	--	2018
Ptáci	<i>Apus apus</i>	rorýs obecný	Ohrožený	--	--	--	2015

Kategorie	Latinský název druhu	Český název druhu	Kategorie ochrany (Zákon 114/92 Sb.)	Směrnice o ptácích/ stanovištích	Červený seznam	Invazivnost (i)	Rok posledního záznamu
Ptáci	<i>Ardea cinerea</i>	volavka popelavá	--	--	Téměř ohrožený (NT)	--	2016
Ptáci	<i>Bubo bubo</i>	výr velký	Ohrožený	BD I	Ohrožený (EN)	--	2015
Ptáci	<i>Coturnix coturnix</i>	křepelka polní	Silně ohrožený	--	Téměř ohrožený (NT)	--	2017
Ptáci	<i>Delichon urbicum</i>	jiříčka obecná	--	--	Téměř ohrožený (NT)	--	2018
Ptáci	<i>Dendrocopos medius</i>	strakapoud prostřední	Ohrožený	BD I	Zranitelný (VU)	--	2017
Ptáci	<i>Dendrocopos minor</i>	strakapoud malý	--	--	Zranitelný (VU)	--	2017
Ptáci	<i>Dryocopus martius</i>	datel černý	--	BD I	--	--	2018
Ptáci	<i>Ficedula albicollis</i>	lejsek bělokrký	--	BD I	Téměř ohrožený (NT)	--	2018
Ptáci	<i>Gallinula chloropus</i>	slípka zelenonohá	--	--	Téměř ohrožený (NT)	--	2017
Ptáci	<i>Hirundo rustica</i>	vlaštovka obecná	Ohrožený	--	Téměř ohrožený (NT)	--	2015
Ptáci	<i>Muscicapa striata</i>	lejsek šedý	Ohrožený	--	--	--	2018
Ptáci	<i>Oriolus oriolus</i>	žluva hajní	Silně ohrožený	--	--	--	2015
Ptáci	<i>Picus canus</i>	žluna šedá	--	BD I	Zranitelný (VU)	--	2018
Ptáci	<i>Upupa epops</i>	dudek chocholatý	Silně ohrožený	--	Ohrožený (EN)	--	2015

Literatura

CHYTIL, J.; HAKROVÁ, P.; HUDEC, K. (eds.) et al. (1999). *Mokřady České republiky: Přehled vodních a mokřadních lokalit České republiky*. Mikulov: Český Ramsarský výbor. 327 s.