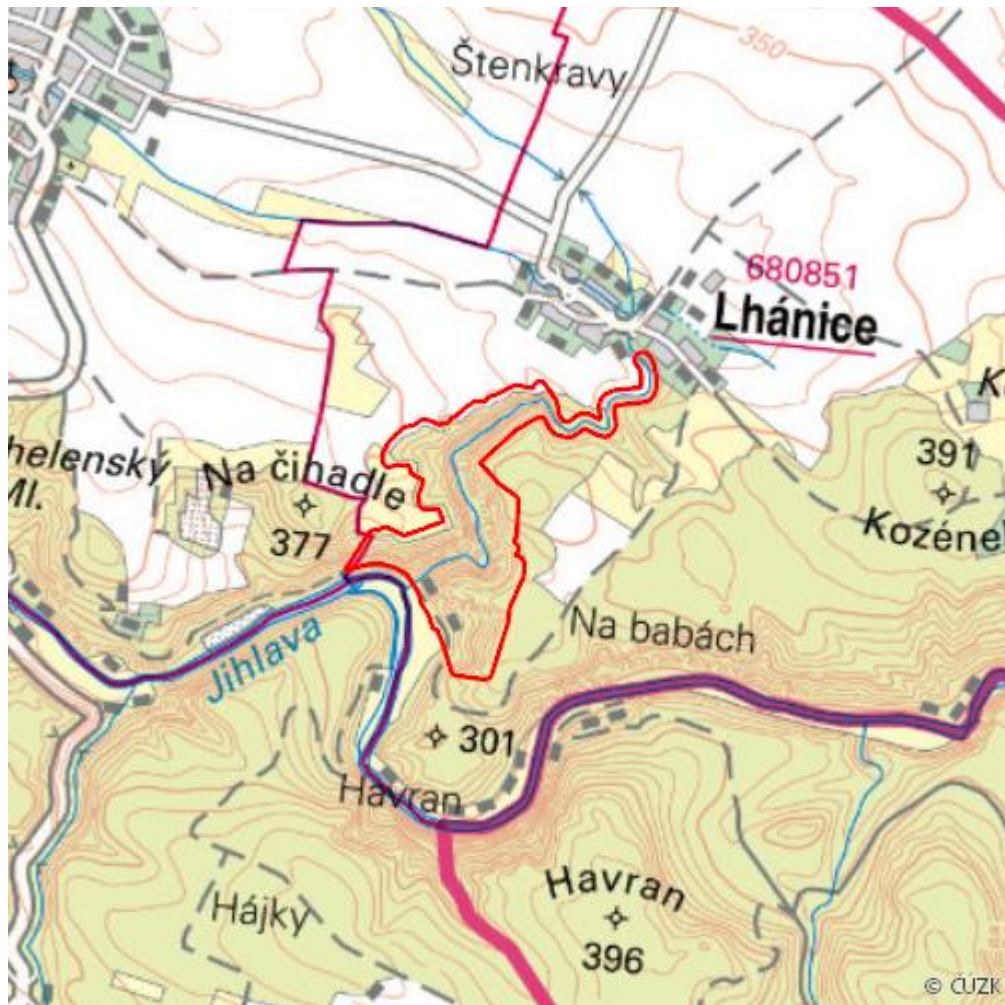


# Mohelnička

L.TR.13



<b>Lokalizace:</b>	49.103129N 16.217098E
<b>Rozloha:</b>	32,743 ha
<b>Kategorie:</b>	Lokální význam
<b>Typ mokřadu:</b>	2
<b>Stupeň ochrany:</b>	EVL, PR
<b>Důvod ochrany:</b>	Am, KE, B
<b>Nadmořská výška:</b>	248 - 332 m

## Přírodní biotopy

Kód biotopu	Název biotopu	Kód typu přírodního stanoviště	Název typu přírodního stanoviště	Rozloha	Relativní rozloha (%)	Kvalita biotopu (1-4)
K3	Vysoké mezofilní a xerofilní křoviny	--	--	0,035 ha	0,11	2,91
K4A	Nízké xerofilní křoviny, primární porosty na skalách s druhu rodu <i>Cotoneaster</i>	40A0	Kontinentální opadavé křoviny	0,040 ha	0,12	2
L2.2	Údolní jasanovo-olšové luhy	91E0	Smíšené jasanovo-olšové lužní lesy temperátní a boreální Evropy ( <i>Alno-Padion</i> , <i>Alnion incanae</i> , <i>Salicion albae</i> )	1,621 ha	4,95	4
L3.1	Hercynské dubohabřiny	9170	Dubohabřiny asociace <i>Galio-Carpinetum</i>	10,467 ha	31,97	2,04
L4	Suťové lesy	9180	Lesy svazu <i>Tilio-Acerion</i> na svazích, suťích a v roklicích	3,526 ha	10,77	2
L6.5A	Acidofilní teplomilné doubravy s kručinkou chlupatou ( <i>Genista pilosa</i> )	91I0	Eurosibiřské stepní doubravy	1,042 ha	3,18	2
L6.5B	Acidofilní teplomilné doubravy bez kručinky chlupaté ( <i>Genista pilosa</i> )	--	--	5,391 ha	16,47	2,12
L7.1	Suché acidofilní doubravy	--	--	2,090 ha	6,38	2
L8.3	Perialpidské hadcové bory	--	--	2,328 ha	7,11	2
S1.2	Štěrbínová vegetace silikátových skal a drolin	8220	Chasmofytická vegetace silikátových skalnatých svahů	0,638 ha	1,95	2

Kód biotopu	Název biotopu	Kód typu přírodního stanoviště	Název typu přírodního stanoviště	Rozloha	Relativní rozloha (%)	Kvalita biotopu (1-4)
T1.1	Mezofilní ovsíkové louky	6510	Extenzivní sečené louky nížin až podhůří ( <i>Arrhenatherion</i> , <i>Brachypodio-Centaureion nemoralis</i> )	1,597 ha	4,88	2
T3.1	Skalní vegetace s kostřavou sivou ( <i>Festuca pallens</i> )	6190	Panonské skalní trávničky ( <i>Stipo-Festucetalia pallentis</i> )	0,783 ha	2,39	2
T3.5B	Acidofilní suché trávničky, porosty bez význačného výskytu vstavačovitých	6210	Polopřirozené suché trávničky a facie křovin na vápnatých podložích ( <i>Festuco-Brometalia</i> ) (* význačná naleziště vstavačovitých)	0,024 ha	0,07	3

## Seznam druhů z Nálezové databáze ochrany přírody

Kategorie	Latinský název druhu	Český název druhu	Kategorie ochrany (Zákon 114/92 Sb.)	Směrnice o ptácích/ stanovištích	Červený seznam	Invazivnost (i)	Rok posledního záznamu
Blanokřídlí	<a href="#"><i>Ancistrocerus renimacula</i></a>	hrnčířka podobná	--	--	Zranitelný (VU)	--	2014
Blanokřídlí	<a href="#"><i>Apis mellifera</i></a>	včela medonosná	--	--	Chybí údaje (DD)	--	2014
Blanokřídlí	<a href="#"><i>Bombus lapidarius</i></a>	čmelák skalní	Ohrožený	--	--	--	2014
Blanokřídlí	<a href="#"><i>Bombus terrestris</i></a>	čmelák zemní	Ohrožený	--	--	--	2014
Blanokřídlí	<a href="#"><i>Tachysphex pompiliformis</i></a>	hbitík hrabavý	--	--	Chybí údaje (DD)	--	2014
Brouci	<a href="#"><i>Brachygonus megerlei</i></a>	--	--	--	Zranitelný (VU)	--	2014
Brouci	<a href="#"><i>Carabus scheidleri</i></a>	střevlík Scheidlerův	Ohrožený	--	--	--	2014
Brouci	<a href="#"><i>Hesperus rufipennis</i></a>	--	--	--	Kriticky ohrožený (CR)	--	2014
Brouci	<a href="#"><i>Hymenalia rufipes</i></a>	blanočlenec červenonohý	--	--	Téměř ohrožený (NT)	--	2014

Kategorie	Latinský název druhu	Český název druhu	Kategorie ochrany (Zákon 114/92 Sb.)	Směrnice o ptácích/ stanovištích	Červený seznam	Invazivnost (i)	Rok posledního záznamu
Brouci	<i>Lucanus cervus</i>	roháč obecný	Ohrožený	HD II	Zranitelný (VU)	--	2012
Brouci	<i>Protaetia speciosissima</i>	zlatohlávek skvostný	Ohrožený	--	Zranitelný (VU)	--	2014
Brouci	<i>Pycnomerus terebrans</i>	--	--	--	Ohrožený (EN)	--	2014
Cévnaté rostliny	<i>Arrhenatherum elatius</i>	ovsík vyvýšený	--	--	--	BL2	2014
Cévnaté rostliny	<i>Asplenium cuneifolium</i>	sleziník hadcový	Silně ohrožený	--	Zranitelný (VU)	--	2014
Cévnaté rostliny	<i>Aurinia saxatilis subsp. arduini</i>	tařice skalní	Ohrožený	--	Téměř ohrožený (NT)	--	2014
Cévnaté rostliny	<i>Berberis vulgaris</i>	dříšťal obecný	--	--	Téměř ohrožený (NT)	--	2014
Cévnaté rostliny	<i>Biscutella laevigata subsp. varia</i>	dvojšťitek hladkoplodý proměnlivý	Ohrožený	--	Málo dotčený (LC)	--	2014
Cévnaté rostliny	<i>Carex chabertii</i>	ostřice Chabertova	--	--	Téměř ohrožený (NT)	--	2015
Cévnaté rostliny	<i>Carex humilis</i>	ostřice nízká	--	--	Téměř ohrožený (NT)	--	2014
Cévnaté rostliny	<i>Chamaecytisus ratisbonensis</i>	čilimník řezenský	--	--	Téměř ohrožený (NT)	--	2014
Cévnaté rostliny	<i>Cotoneaster integerrimus</i>	skalník celokrajný	--	--	Téměř ohrožený (NT)	--	2014
Cévnaté rostliny	<i>Cyclamen purpurascens</i>	brambořík nachový	Ohrožený	--	--	--	2014
Cévnaté rostliny	<i>Dorycnium germanicum</i>	bílojetel německý	--	--	Téměř ohrožený (NT)	--	2014
Cévnaté rostliny	<i>Hackelia deflexa</i>	lopuštík skloněný	--	--	Zranitelný (VU)	--	2015
Cévnaté rostliny	<i>Impatiens parviflora</i>	netýkavka malokvětá	--	--	--	GL	2014
Cévnaté rostliny	<i>Lilium martagon</i>	lilie zlatohlavá	Ohrožený	--	--	--	2014

Kategorie	Latinský název druhu	Český název druhu	Kategorie ochrany (Zákon 114/92 Sb.)	Směrnice o ptácích/ stanovištích	Červený seznam	Invazivnost (i)	Rok posledního záznamu
Cévnaté rostliny	<a href="#"><i>Linaria genistifolia</i></a>	Inice kručinkolistá	--	--	Téměř ohrožený (NT)	--	2014
Cévnaté rostliny	<a href="#"><i>Potentilla arenaria</i></a>	mochna písečná	--	--	Téměř ohrožený (NT)	--	2014
Cévnaté rostliny	<a href="#"><i>Robinia pseudacacia</i></a>	trnovník akát	--	--	--	BL2	2014
Cévnaté rostliny	<a href="#"><i>Seseli hippomarathrum</i></a>	sesel fenyklový	--	--	Téměř ohrožený (NT)	--	2014
Cévnaté rostliny	<a href="#"><i>Silene otites</i></a>	silenska ušnice	--	--	Téměř ohrožený (NT)	--	2014
Cévnaté rostliny	<a href="#"><i>Thlaspi montanum</i></a>	penízek horský	--	--	Téměř ohrožený (NT)	--	2014
Cévnaté rostliny	<a href="#"><i>Veronica hederifolia</i></a>	rozrazil břechtanolistý	--	--	Chybí údaje (DD)	--	2014
Korýši	<a href="#"><i>Astacus astacus</i></a>	rak říční	Kriticky ohrožený	HD V	Zranitelný (VU)	--	2012
Mechorosty	<a href="#"><i>Leucobryum glaucum</i></a>	bělomech sivý	--	HD V	--	--	2014
Motýli	<a href="#"><i>Amata phegea</i></a>	běloskvrnáč pampeliškový	--	--	Téměř ohrožený (NT)	--	2014
Motýli	<a href="#"><i>Coenonympha arcania</i></a>	okáč strdivkový	--	--	Téměř ohrožený (NT)	--	2014
Motýli	<a href="#"><i>Dysauxes ancilla</i></a>	běloskvrnáč lišejníkový	--	--	Téměř ohrožený (NT)	--	2014
Motýli	<a href="#"><i>Hipparchia fagi</i></a>	okáč medyňkový	--	--	Zranitelný (VU)	--	2014
Motýli	<a href="#"><i>Spatalia argentina</i></a>	hřbetozubec stříbroskvrnný	--	--	Zranitelný (VU)	--	2014
Obojživelníci	<a href="#"><i>Salamandra salamandra</i></a>	mlok skvrnitý	Silně ohrožený	--	Zranitelný (VU)	--	2015
Plazi	<a href="#"><i>Lacerta viridis</i></a>	ještěrka zelená	Kriticky ohrožený	HD IV	Ohrožený (EN)	--	2018
Ptáci	<a href="#"><i>Apus apus</i></a>	rorýs obecný	Ohrožený	--	--	--	2015

Kategorie	Latinský název druhu	Český název druhu	Kategorie ochrany (Zákon 114/92 Sb.)	Směrnice o ptácích/ stanovištích	Červený seznam	Invazivnost (i)	Rok posledního záznamu
Ptáci	<a href="#"><i>Ardea cinerea</i></a>	volavka popelavá	--	--	Téměř ohrožený (NT)	--	2019
Ptáci	<a href="#"><i>Bubo bubo</i></a>	výr velký	Ohrožený	BD I	Ohrožený (EN)	--	2015
Ptáci	<a href="#"><i>Circus aeruginosus</i></a>	moták pochop	Ohrožený	BD I	Zranitelný (VU)	--	2019
Ptáci	<a href="#"><i>Corvus corone</i></a>	vrána černá	--	--	Téměř ohrožený (NT)	--	2019
Ptáci	<a href="#"><i>Coturnix coturnix</i></a>	křepelka polní	Silně ohrožený	--	Téměř ohrožený (NT)	--	2017
Ptáci	<a href="#"><i>Delichon urbicum</i></a>	jiříčka obecná	--	--	Téměř ohrožený (NT)	--	2019
Ptáci	<a href="#"><i>Dendrocopos medius</i></a>	strakapoud prostřední	Ohrožený	BD I	Zranitelný (VU)	--	2019
Ptáci	<a href="#"><i>Dendrocopos minor</i></a>	strakapoud malý	--	--	Zranitelný (VU)	--	2017
Ptáci	<a href="#"><i>Dryocopus martius</i></a>	datel černý	--	BD I	--	--	2019
Ptáci	<a href="#"><i>Ficedula albicollis</i></a>	lejsek bělokrký	--	BD I	Téměř ohrožený (NT)	--	2019
Ptáci	<a href="#"><i>Gallinula chloropus</i></a>	slípka zelenonohá	--	--	Téměř ohrožený (NT)	--	2019
Ptáci	<a href="#"><i>Hirundo rustica</i></a>	vlaštovka obecná	Ohrožený	--	Téměř ohrožený (NT)	--	2015
Ptáci	<a href="#"><i>Jynx torquilla</i></a>	krutihlav obecný	Silně ohrožený	--	Zranitelný (VU)	--	2019
Ptáci	<a href="#"><i>Muscicapa striata</i></a>	lejsek šedý	Ohrožený	--	--	--	2018
Ptáci	<a href="#"><i>Oriolus oriolus</i></a>	žluva hajní	Silně ohrožený	--	--	--	2015
Ptáci	<a href="#"><i>Picus canus</i></a>	žluna šedá	--	BD I	Zranitelný (VU)	--	2019
Ptáci	<a href="#"><i>Upupa epops</i></a>	dudek chocholatý	Silně ohrožený	--	Ohrožený (EN)	--	2019

## **Literatura**

CHYTIL, J.; HAKROVÁ, P.; HUDEC, K. (eds.) et al. (1999). *Mokřady České republiky: Přehled vodních a mokřadních lokalit České republiky*. Mikulov: Český ramsarský výbor. 327 s.