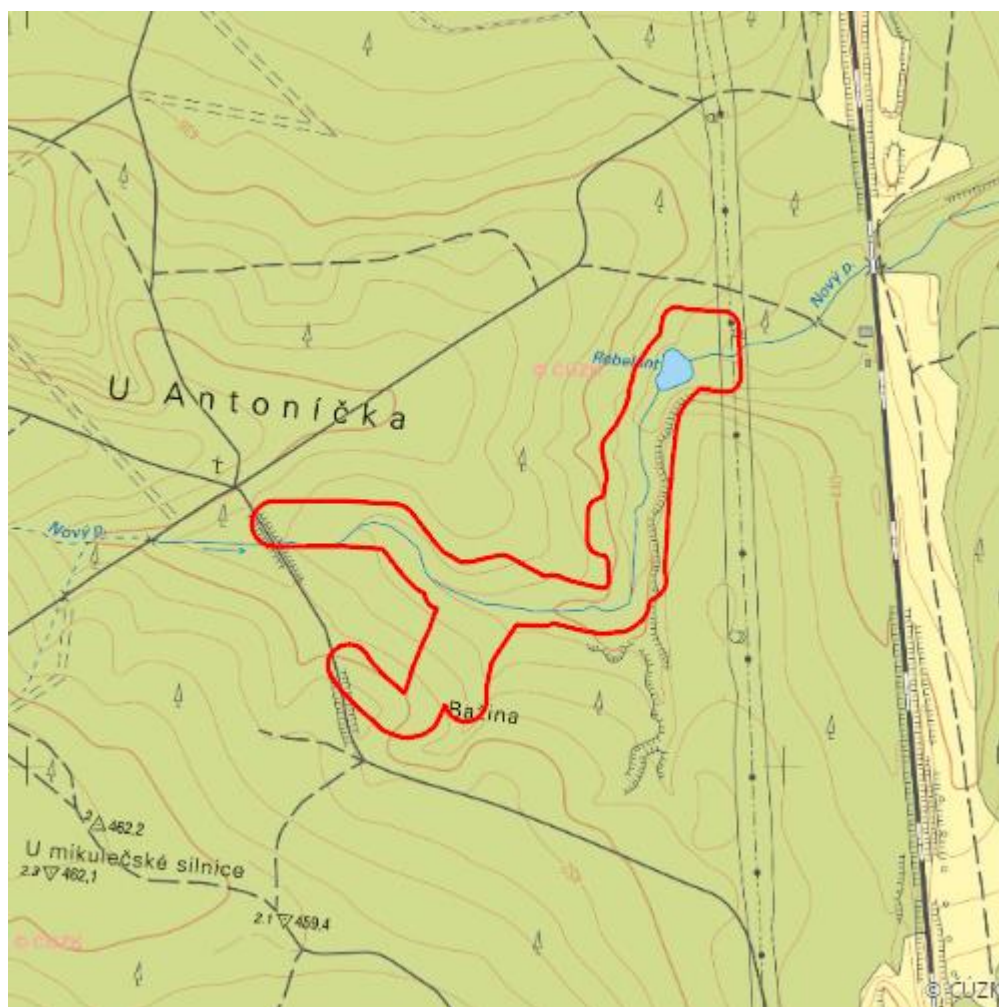


Rebelant

L.SY.06



| | |
|-------------------------|-----------------------|
| Lokalizace: | 49.828106N 16.468278E |
| Rozloha: | 9,348 ha |
| Kategorie: | Lokální význam |
| Typ mokřadu: | 3, 4, 13 |
| Důvod ochrany: | Am |
| Nadmořská výška: | 439 - 449 m |

Přírodní biotopy

| Kód biotopu | Název biotopu | Kód typu přírodního stanoviště | Název typu přírodního stanoviště | Rozloha | Relativní rozloha (%) | Kvalita biotopu (1-4) |
|-------------|---|--------------------------------|--|----------|-----------------------|-----------------------|
| L2.2 | Údolní jasanovo-olšové luhy | 91E0 | Smíšené jasanovo-olšové lužní lesy temperátní a boreální Evropy (<i>Alno-Padion</i> , <i>Alnion incanae</i> , <i>Salicion albae</i>) | 0,043 ha | 0,46 | 4 |
| L2.2A | Údolní jasanovo-olšové luhy, typické porosty | 91E0 | Smíšené jasanovo-olšové lužní lesy temperátní a boreální Evropy (<i>Alno-Padion</i> , <i>Alnion incanae</i> , <i>Salicion albae</i>) | 1,955 ha | 20,91 | 2 |
| L2.2B | Údolní jasanovo-olšové luhy, netypické a degradované porosty | -- | -- | 1,104 ha | 11,81 | 2 |
| L9.2B | Podmáčené smrčiny | 9410 | Acidofilní smrčiny (<i>Vaccinio-Piceetea</i>) | 0,114 ha | 1,21 | 3 |
| M1.7 | Vegetace vysokých ostříc | -- | -- | 0,221 ha | 2,36 | 2 |
| V2A | Makrofytní vegetace mělkých stojatých vod, porosty s dominantními lakušníky | -- | -- | 0,332 ha | 3,55 | 2 |
| V2C | Makrofytní vegetace mělkých stojatých vod, ostatní porosty | -- | -- | 0,003 ha | 0,04 | 2 |

Seznam druhů z Nálezové databáze ochrany přírody

| Kategorie | Latinský název druhu | Český název druhu | Kategorie ochrany (Zákon 114/92 Sb.) | Směrnice o ptácích/ stanovištích | Červený seznam | Invazivnost (i) | Rok posledního záznamu |
|-----------|----------------------|-------------------|--------------------------------------|----------------------------------|----------------|-----------------|------------------------|
|-----------|----------------------|-------------------|--------------------------------------|----------------------------------|----------------|-----------------|------------------------|

| Kategorie | Latinský název druhu | Český název druhu | Kategorie ochrany (Zákon 114/92 Sb.) | Směrnice o ptácích/ stanovištích | Červený seznam | Invazivnost (i) | Rok posledního záznamu |
|---------------------|--------------------------------|-------------------------|--|--|---------------------------|--------------------|------------------------------|
| Cévnaté rostliny | <i>Carex appropinquata</i> | ostřice odchýlná | -- | -- | Téměř ohrožený (NT) | -- | 2018 |
| Cévnaté rostliny | <i>Carex flava</i> | ostřice rusá | -- | -- | Téměř ohrožený (NT) | -- | 2018 |
| Cévnaté rostliny | <i>Cirsium arvense</i> | pcháč oset | -- | -- | -- | BL3 | 2018 |
| Cévnaté rostliny | <i>Hottonia palustris</i> | žebratka bahenní | Ohrožený | -- | Téměř ohrožený (NT) | -- | 2018 |
| Cévnaté rostliny | <i>Leucojum vernum</i> | bledule jarní | Ohrožený | -- | Téměř ohrožený (NT) | -- | 2018 |
| Obojživelníci | <i>Bufo bufo</i> | ropucha obecná | Ohrožený | -- | Zranitelný (VU) | -- | 2014 |
| Ptáci | <i>Ardea cinerea</i> | volavka popelavá | -- | -- | Téměř ohrožený (NT) | -- | 2019 |
| Ptáci | <i>Circus aeruginosus</i> | moták pochop | Ohrožený | BD I | Zranitelný (VU) | -- | 2019 |
| Ptáci | <i>Columba oenas</i> | holub doupňák | Silně ohrožený | -- | Zranitelný (VU) | -- | 2019 |
| Ptáci | <i>Corvus corax</i> | krkavec velký | Ohrožený | -- | -- | -- | 2019 |
| Ptáci | <i>Dryocopus martius</i> | datel černý | -- | BD I | -- | -- | 2019 |

Literatura

CHYTIL, J.; HAKROVÁ, P.; HUDEC, K. (eds.) et al. (1999). *Mokřady České republiky: Přehled vodních a mokřadních lokalit České republiky*. Mikulov: Český ramsarský výbor. 327 s.