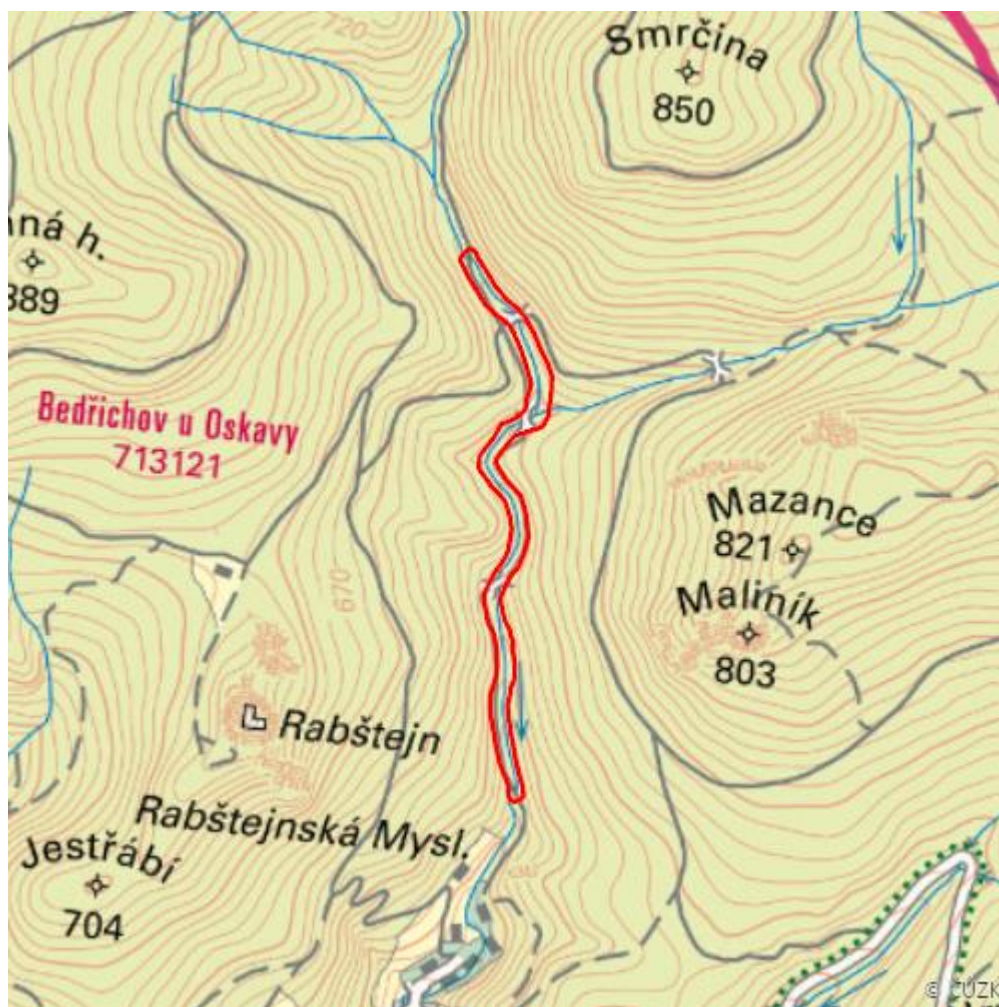


Žleb řeky Oskavy

L.SU.02



Lokalizace:	49.954223N 17.162323E
Rozloha:	11,679 ha
Kategorie:	Lokální význam
Typ mokřadu:	2
Stupeň ochrany:	EVL, CHKO
Důvod ochrany:	B
Nadmořská výška:	575 - 750 m

Přírodní biotopy

Kód biotopu	Název biotopu	Kód typu přírodního stanoviště	Název typu přírodního stanoviště	Rozloha	Relativní rozloha (%)	Kvalita biotopu (1-4)
L2.2	Údolní jasanovo-olšové luhy	91E0	Smíšené jasanovo-olšové lužní lesy temperátní a boreální Evropy (<i>Alno-Padion</i> , <i>Alnion incanae</i> , <i>Salicion albae</i>)	2,802 ha	23,99	2,71
L4A	Typické suťové lesy	9180	Lesy svazu <i>Tilio-Acerion</i> na svazích, sutích a v roklích	0,126 ha	1,08	2
L5.1	Květnaté bučiny	9130	Bučiny asociace <i>Asperulo-Fagetum</i>	0,946 ha	8,1	2,56
L5.4	Acidofilní bučiny	9110	Bučiny asociace <i>Luzulo-Fagetum</i>	0,666 ha	5,71	3
S1.2	Štěrbínová vegetace silikátových skal a drolin	8220	Chasmo fytická vegetace silikátových skalnatých svahů	0,033 ha	0,28	2

Seznam druhů z Nálezové databáze ochrany přírody

Kategorie	Latinský název druhu	Český název druhu	Kategorie ochrany (Zákon 114/92 Sb.)	Směrnice o ptácích/ stanovištích	Červený seznam	Invazivnost (i)	Rok posledního záznamu
Obojživelníci	<i>Bufo bufo</i>	ropucha obecná	Ohrožený	--	Zranitelný (VU)	--	2015

Literatura

CHYTIL, J.; HAKROVÁ, P.; HUDEC, K. (eds.) et al. (1999). *Mokřady České republiky: Přehled vodních a mokřadních lokalit České republiky*. Mikulov: Český ramsarský výbor. 327 s.