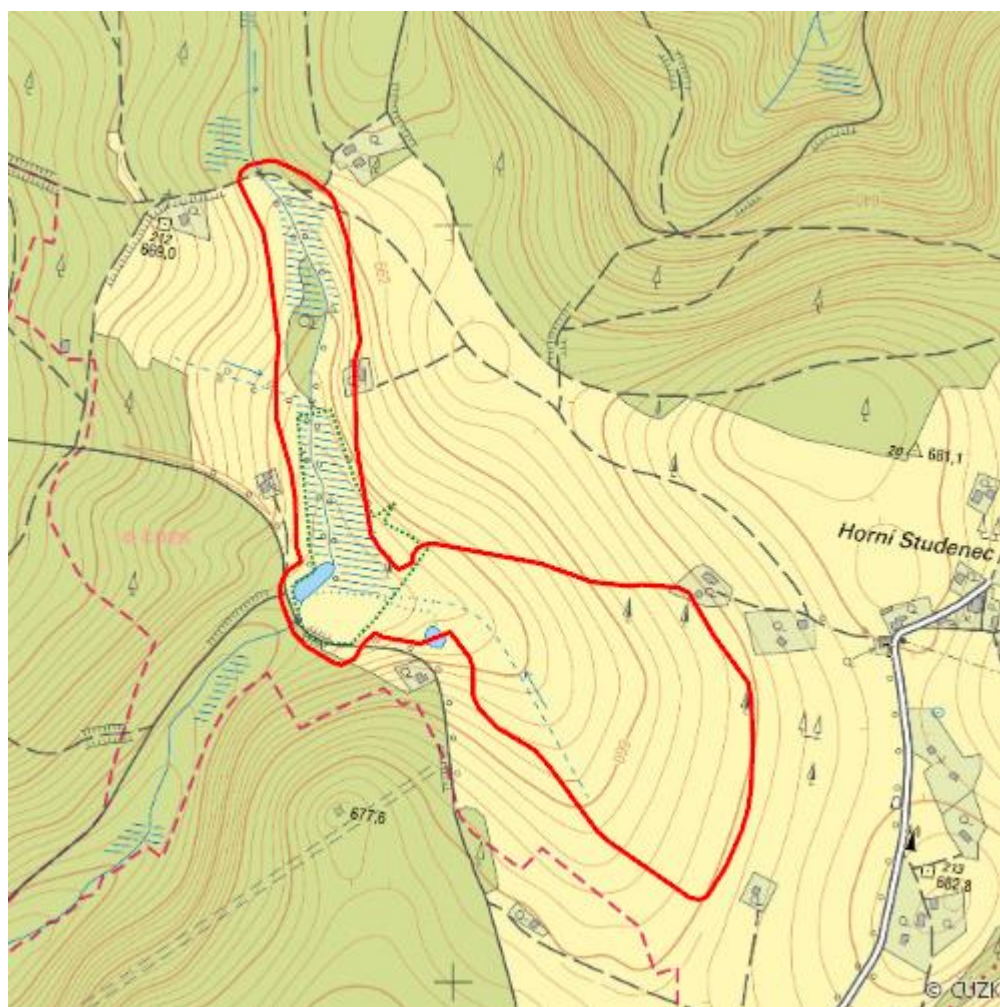


# Studenec

L.SO.02



<b>Lokalizace:</b>	50.255014N 12.52255E
<b>Rozloha:</b>	19,442 ha
<b>Kategorie:</b>	Lokální význam
<b>Typ mokřadu:</b>	5, 7, 14
<b>Stupeň ochrany:</b>	PP
<b>Důvod ochrany:</b>	Am
<b>Nadmořská výška:</b>	648 - 668 m

## Přírodní biotopy

Kód biotopu	Název biotopu	Kód typu přírodního stanoviště	Název typu přírodního stanoviště	Rozloha	Relativní rozloha (%)	Kvalita biotopu (1-4)
K1	Mokřadní vrbiny	--	--	0,514 ha	2,64	2
M1.6	Mezotrofní vegetace bahnitých substrátů	7140	Přechodová rašeliniště a třasoviště	0,211 ha	1,08	2
M1.7	Vegetace vysokých ostřic	--	--	1,693 ha	8,71	2
R2.2	Nevápnitá mechová slatiniště	7140	Přechodová rašeliniště a třasoviště	0,308 ha	1,59	2
R2.3	Přechodová rašeliniště	7140	Přechodová rašeliniště a třasoviště	0,385 ha	1,98	2
T1.1	Mezofilní ovsíkové louky	6510	Extenzivní sečené louky nížin až podhůří ( <i>Arrhenatherion</i> , <i>Brachypodio-Centaureion nemoralis</i> )	1,641 ha	8,44	4
T1.2	Horské trojštětové louky	6520	Horské sečené louky	0,223 ha	1,15	4
T1.3	Poháňkové pastviny	--	--	0,812 ha	4,18	4
T1.5	Vlhké pcháčové louky	--	--	10,542 ha	54,23	3,25
T2.3B	Podhorské a horské smilkové trávníky bez výskytu jalovce obecného ( <i>Juniperus communis</i> )	6230	Druhově bohaté smilkové louky na silikátových podložích v horských oblastech (a v kontinentální Evropě v podhorských oblastech)	0,293 ha	1,51	2
T8.2B	Sekundární podhorská a horská vřesoviště bez výskytu jalovce obecného ( <i>Juniperus communis</i> )	4030	Evropská suchá vřesoviště	0,007 ha	0,04	2

## Seznam druhů z Nálezové databáze ochrany přírody

Kategorie	Latinský název druhu	Český název druhu	Kategorie ochrany (Zákon 114/92 Sb.)	Směrnice o ptácích/ stanovištích	Červený seznam	Invazivnost (i)	Rok posledního záznamu
Cévnaté rostliny	<a href="#"><i>Arnica montana</i></a>	prha arnika	Ohrožený	HD V	Téměř ohrožený (NT)	--	2013
Cévnaté rostliny	<a href="#"><i>Calla palustris</i></a>	ďáblík bahenní	Ohrožený	--	Téměř ohrožený (NT)	--	2014
Cévnaté rostliny	<a href="#"><i>Dactylorhiza majalis subsp. majalis</i></a>	prstnatec májový pravý	Ohrožený	--	Téměř ohrožený (NT)	--	2013
Cévnaté rostliny	<a href="#"><i>Menyanthes trifoliata</i></a>	vachta trojlístá	Ohrožený	--	Téměř ohrožený (NT)	--	2013
Cévnaté rostliny	<a href="#"><i>Oxycoccus palustris</i></a>	klikva bahenní	Ohrožený	--	--	--	2013
Cévnaté rostliny	<a href="#"><i>Potentilla palustris</i></a>	zábělník bahenní	--	--	Téměř ohrožený (NT)	--	2013
Obojživelníci	<a href="#"><i>Ichthyosaura alpestris</i></a>	čolek horský	Silně ohrožený	--	Zranitelný (VU)	--	2010

### Fotografie



### Literatura

CHYTIL, J.; HAKROVÁ, P.; HUDEC, K. (eds.) et al. (1999). *Mokřady České republiky: Přehled vodních a mokřadních lokalit České republiky*. Mikulov: Český ramsarský výbor. 327 s.