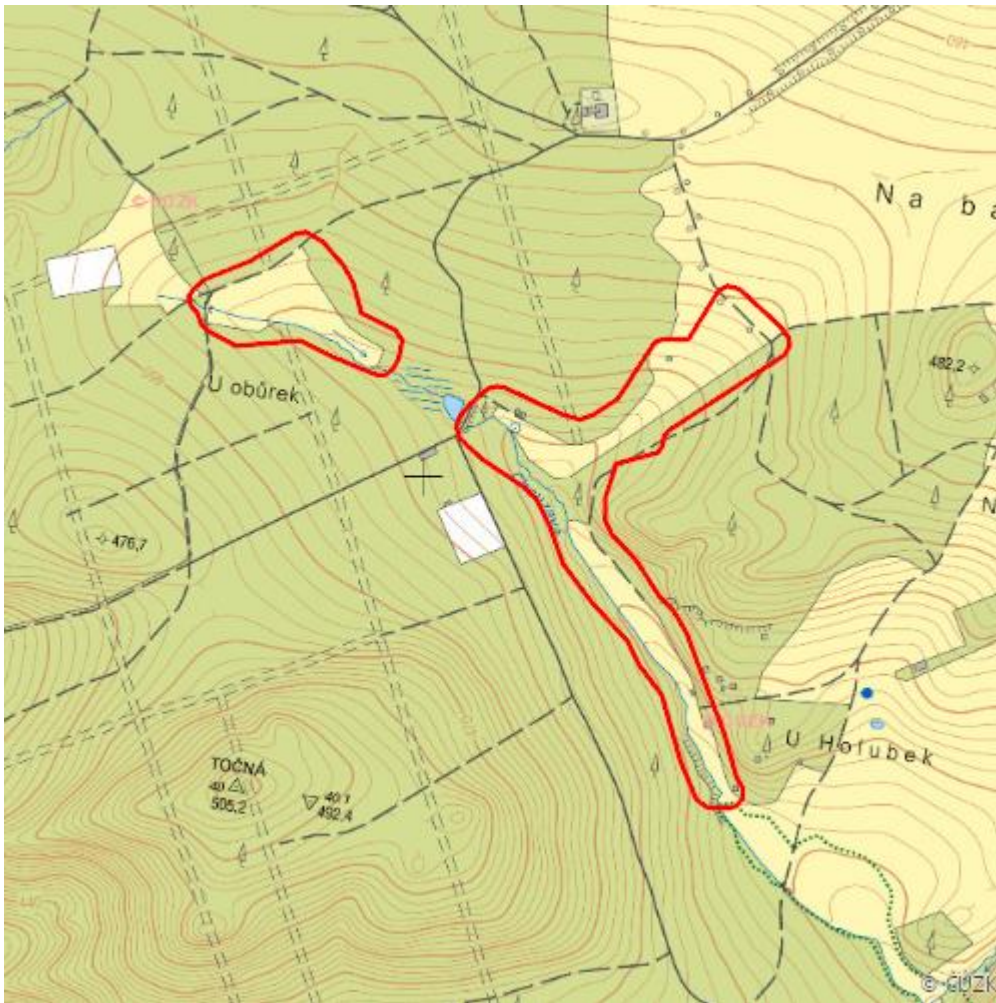


Kytínské louky - niva

L.PZ.02



Lokalizace:	49.840695N 14.207541E
Rozloha:	10,722 ha
Kategorie:	Lokální význam
Typ mokřadu:	2, 5, 7
Stupeň ochrany:	EVL, PP
Důvod ochrany:	B , KE
Nadmořská výška:	445 - 457 m

Přírodní biotopy

Kód biotopu	Název biotopu	Kód typu přírodního stanoviště	Název typu přírodního stanoviště	Rozloha	Relativní rozloha (%)	Kvalita biotopu (1-4)
L2.2	Údolní jasanovo-olšové luhy	91E0	Smíšené jasanovo-olšové lužní lesy temperátní a boreální Evropy (<i>Alno-Padion</i> , <i>Alnion incanae</i> , <i>Salicion albae</i>)	1,360 ha	12,68	2,64
L7.1	Suché acidofilní doubravy	--	--	0,548 ha	5,11	2
R2.2	Nevápnitá mechová slatiniště	7140	Přechodová rašeliniště a třasoviště	0,004 ha	0,03	2
T1.5	Vlhké pcháčové louky	--	--	2,616 ha	24,4	2,09
T1.6	Vlhká tužebníková lada	6430	Vlhkomilná vysokobylinná lemová společenstva nížin a horského až alpínského stupně	0,398 ha	3,71	1
T1.9	Střídavě vlhké bezkolencové louky	6410	Bezkolencové louky na vápnatých, rašelinných nebo hlinito-jílovitých půdách (<i>Molinion caeruleae</i>)	0,945 ha	8,81	4

Literatura

CHYTIL, J.; HAKROVÁ, P.; HUDEC, K. (eds.) et al. (1999). *Mokřady České republiky: Přehled vodních a mokřadních lokalit České republiky*. Mikulov: Český ramsarský výbor. 327 s.