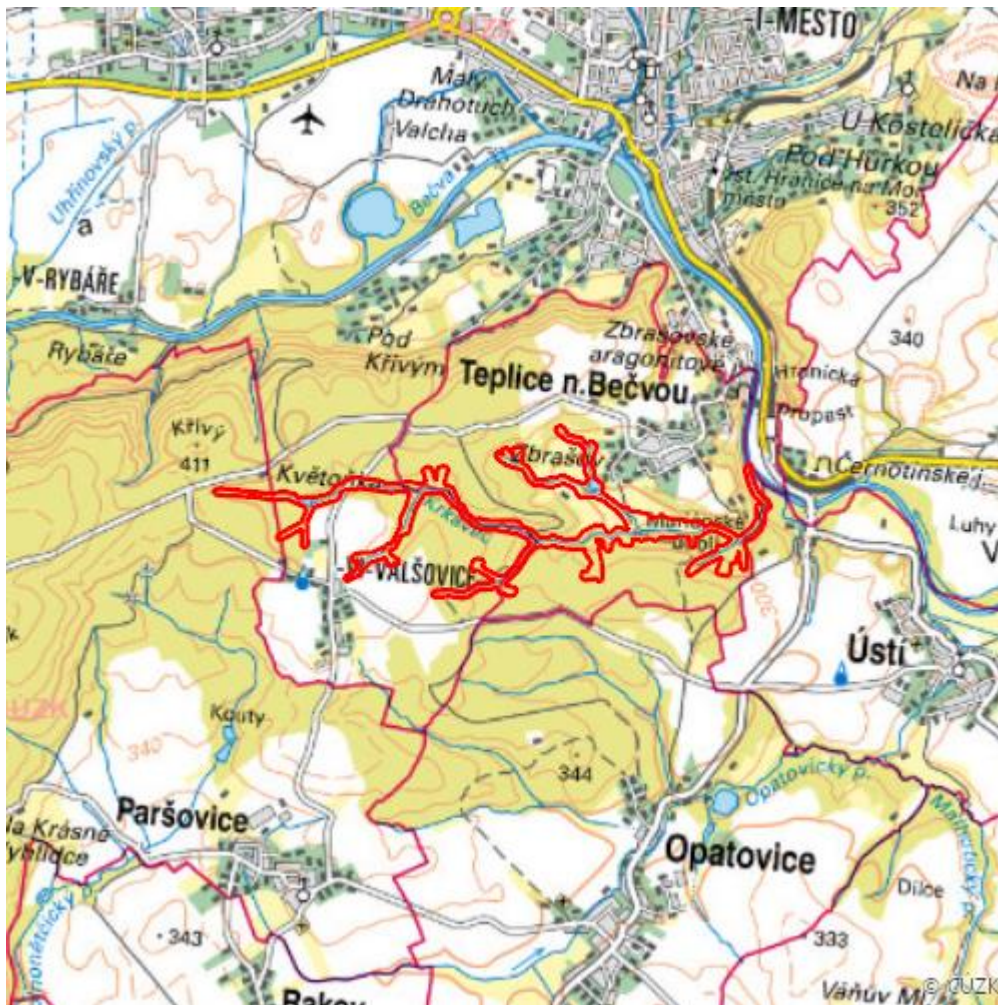


Krkavec

L.PR.04



| | |
|-------------------------|-----------------------|
| Lokalizace: | 49.524423N 17.736214E |
| Rozloha: | 61,533 ha |
| Kategorie: | Lokální význam |
| Typ mokřadu: | 2, 4, 5 |
| Důvod ochrany: | B |
| Nadmořská výška: | 242 - 400 m |

Přírodní biotopy

| Kód biotopu | Název biotopu | Kód typu přírodního stanoviště | Název typu přírodního stanoviště | Rozloha | Relativní rozloha (%) | Kvalita biotopu (1-4) |
|-------------|--|--------------------------------|--|-----------|-----------------------|-----------------------|
| K3 | Vysoké mezofilní a xerofilní křoviny | -- | -- | 0,349 ha | 0,57 | 3,32 |
| L2.2 | Údolní jasanovo-olšové luhy | 91E0 | Smíšené jasanovo-olšové lužní lesy temperátní a boreální Evropy (<i>Alno-Padion</i> , <i>Alnion incanae</i> , <i>Salicion albae</i>) | 11,036 ha | 17,93 | 2,25 |
| L3.3B | Typické karpatské dubohabřiny | 9170 | Dubohabřiny asociace <i>Galio-Carpinetum</i> | 5,532 ha | 8,99 | 2,35 |
| L4 | Suťové lesy | 9180 | Lesy svazu <i>Tilio-Acerion</i> na svazích, sutích a v roklích | 1,851 ha | 3,01 | 1,82 |
| L5.1 | Květnaté bučiny | 9130 | Bučiny asociace <i>Asperulo-Fagetum</i> | 10,717 ha | 17,42 | 2,65 |
| M1.1 | Rákosiny eutrofních stojatých vod | -- | -- | 0,016 ha | 0,03 | 1 |
| R1.4 | Lesní prameniště bez tvorby pěnovců | -- | -- | 0,035 ha | 0,06 | 2 |
| S1.1 | Štěrbínová vegetace vápnitých skal a drolin | 8210 | Chasmofytická vegetace vápnitých skalnatých svahů | 0,129 ha | 0,21 | 1 |
| T1.1 | Mezofilní ovsíkové louky | 6510 | Extenzivní sečené louky nížin až podhůří (<i>Arrhenatherion</i> , <i>Brachypodio-Centaureion nemoralis</i>) | 2,153 ha | 3,5 | 3,58 |
| T1.5 | Vlhké pcháčové louky | -- | -- | 0,249 ha | 0,41 | 2 |
| T3.4D | Širokolisté suché trávníky, porosty bez význačného výskytu vstavačovitých a bez jalovce obecného (<i>Juniperus communis</i>) | 6210 | Polopřirozené suché trávníky a facie křovin na vápnitých podložích (<i>Festuco-Brometalia</i>) (* význačná naleziště vstavačovitých) | 0,204 ha | 0,33 | 4 |

| Kód biotopu | Název biotopu | Kód typu přírodního stanoviště | Název typu přírodního stanoviště | Rozloha | Relativní rozloha (%) | Kvalita biotopu (1-4) |
|-------------|--|--------------------------------|----------------------------------|----------|-----------------------|-----------------------|
| V1G | Makrofytní vegetace přirozeně eutrofních a mezotrofních stojatých vod, porosty bez ochrannářsky významných vodních makrofytů | -- | -- | 0,969 ha | 1,57 | 2,18 |

Seznam druhů z Nálezové databáze ochrany přírody

| Kategorie | Latinský název druhu | Český název druhu | Kategorie ochrany (Zákon 114/92 Sb.) | Směrnice o ptácích/ stanovištích | Červený seznam | Invazivnost (i) | Rok posledního záznamu |
|------------------|---------------------------------|------------------------|--------------------------------------|----------------------------------|-----------------------------|-----------------|------------------------|
| Cévnaté rostliny | <i>Dactylorhiza majalis</i> | prstnatec májový | Ohrožený | -- | -- | -- | 2018 |
| Motýli | <i>Euplagia quadripunctaria</i> | přástevník kostivalový | -- | HD II | -- | -- | 2015 |
| Obojživelníci | <i>Bufo bufo</i> | ropucha obecná | Ohrožený | -- | Zranitelný (VU) | -- | 2013 |
| Obojživelníci | <i>Lissotriton vulgaris</i> | čolek obecný | Silně ohrožený | -- | Zranitelný (VU) | -- | 2013 |
| Obojživelníci | <i>Rana temporaria</i> | skokan hnědý | -- | HD V | Zranitelný (VU) | -- | 2013 |
| Ptáci | <i>Accipiter gentilis</i> | jestřáb lesní | Ohrožený | -- | Zranitelný (VU) | -- | 2017 |
| Ptáci | <i>Actitis hypoleucos</i> | pisík obecný | Silně ohrožený | -- | Ohrožený (EN) | -- | 2016 |
| Ptáci | <i>Alcedo atthis</i> | ledňáček říční | Silně ohrožený | BD I | Zranitelný (VU) | -- | 2020 |
| Ptáci | <i>Aquila chrysaetos</i> | orel skalní | Kriticky ohrožený | BD I | Nevhodný pro hodnocení (NA) | -- | 2014 |
| Ptáci | <i>Charadrius dubius</i> | kulík říční | -- | -- | Zranitelný (VU) | -- | 2015 |
| Ptáci | <i>Ciconia nigra</i> | čáp černý | Silně ohrožený | BD I | Zranitelný (VU) | -- | 2016 |
| Ptáci | <i>Dendrocopos medius</i> | strakapoud prostřední | Ohrožený | BD I | Zranitelný (VU) | -- | 2020 |
| Ptáci | <i>Dendrocopos minor</i> | strakapoud malý | -- | -- | Zranitelný (VU) | -- | 2016 |

| Kategorie | Latinský název druhu | Český název druhu | Kategorie ochrany (Zákon 114/92 Sb.) | Směrnice o ptácích/ stanovištích | Červený seznam | Invazivnost (i) | Rok posledního záznamu |
|-----------|--------------------------------|-------------------------|--|--|---------------------------|--------------------|------------------------------|
| Ptáci | <i>Dryocopus martius</i> | datel černý | -- | BD I | -- | -- | 2017 |
| Ptáci | <i>Ficedula albicollis</i> | lejsek bělokrký | -- | BD I | Téměř ohrožený (NT) | -- | 2016 |
| Ptáci | <i>Ficedula hypoleuca</i> | lejsek černohlavý | -- | -- | Téměř ohrožený (NT) | -- | 2020 |
| Ptáci | <i>Lanius collurio</i> | ťuhýk obecný | Ohrožený | BD I | Téměř ohrožený (NT) | -- | 2015 |
| Ptáci | <i>Mergus merganser</i> | morčák velký | Kriticky ohrožený | -- | Kriticky ohrožený (CR) | -- | 2017 |
| Ptáci | <i>Muscicapa striata</i> | lejsek šedý | Ohrožený | -- | -- | -- | 2017 |
| Ptáci | <i>Oriolus oriolus</i> | žluva hajní | Silně ohrožený | -- | -- | -- | 2016 |
| Ptáci | <i>Picus canus</i> | žluna šedá | -- | BD I | Zranitelný (VU) | -- | 2017 |
| Savci | <i>Dama dama</i> | daněk evropský | -- | -- | Nevyhodnocený (NE) | -- | 2019 |

Literatura

CHYTIL, J.; HAKROVÁ, P.; HUDEC, K. (eds.) et al. (1999). *Mokřady České republiky: Přehled vodních a mokřadních lokalit České republiky*. Mikulov: Český ramsarský výbor. 327 s.