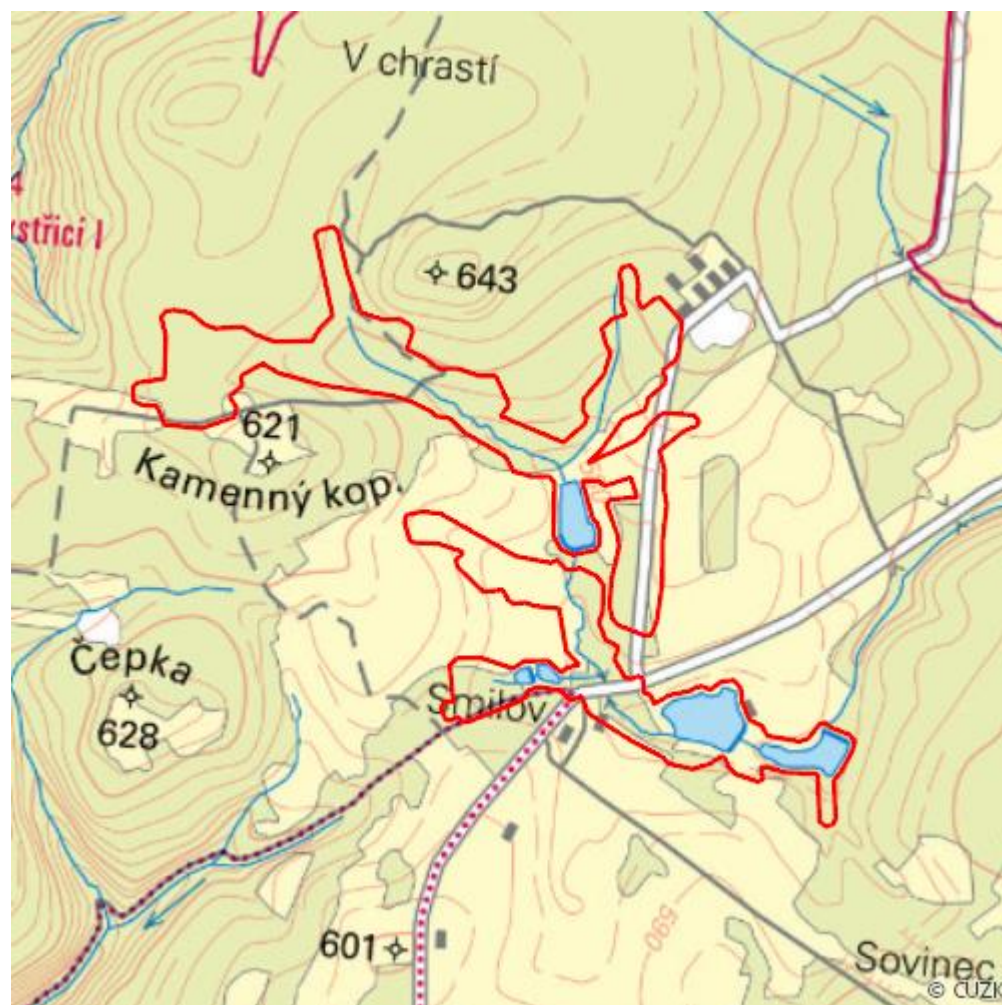


# Smilov

L.OL.13



<b>Lokalizace:</b>	49.706875N 17.482115E
<b>Rozloha:</b>	92,223 ha
<b>Kategorie:</b>	Lokální význam
<b>Typ mokřadu:</b>	14
<b>Stupeň ochrany:</b>	EVL, PO
<b>Důvod ochrany:</b>	KE
<b>Nadmořská výška:</b>	550 - 609 m

## Přírodní biotopy

Kód biotopu	Název biotopu	Kód typu přírodního stanoviště	Název typu přírodního stanoviště	Rozloha	Relativní rozloha (%)	Kvalita biotopu (1-4)
K1	Mokřadní vrbiny	--	--	10,705 ha	11,61	1,87
K3	Vysoké mezofilní a xerofilní křoviny	--	--	0,009 ha	0,01	4
L2.2	Údolní jasanovo-olšové luhy	91E0	Smíšené jasanovo-olšové lužní lesy temperátní a boreální Evropy ( <i>Alno-Padion</i> , <i>Alnion incanae</i> , <i>Salicion albae</i> )	2,476 ha	2,69	1,29
L2.2B	Údolní jasanovo-olšové luhy, netypické a degradované porosty	--	--	16,199 ha	17,56	2
L5.4	Acidofilní bučiny	9110	Bučiny asociace <i>Luzulo-Fagetum</i>	2,897 ha	3,14	2
M1.1	Rákosiny eutrofních stojatých vod	--	--	0,495 ha	0,54	1
M1.3	Eutrofní vegetace bahnitých substrátů	--	--	0,326 ha	0,35	2
M1.7	Vegetace vysokých ostřic	--	--	0,159 ha	0,17	2,02
M2.1	Vegetace letněných rybníků	3130	Oligotrofní až mezotrofní stojaté vody nížinného až subalpínského stupně kontinentální a alpínské oblasti a horských poloh jiných oblastí, s vegetací tříd <i>Littorelletea uniflorae</i> nebo <i>Isoëto-Nanojuncetea</i>	0,249 ha	0,27	2
T1.1	Mezofilní ovsíkové louky	6510	Extenzivní sečené louky nížin až podhůří ( <i>Arrhenatherion</i> , <i>Brachypodio-Centaureion nemoralis</i> )	0,980 ha	1,06	4
T1.5	Vlhké pcháčové louky	--	--	1,695 ha	1,84	2

Kód biotopu	Název biotopu	Kód typu přírodního stanoviště	Název typu přírodního stanoviště	Rozloha	Relativní rozloha (%)	Kvalita biotopu (1-4)
T1.6	Vlhká tužebníková lada	6430	Vlhkomilná vysokobylinná lemová společenstva nížin a horského až alpínského stupně	3,032 ha	3,29	2,51
T1.9	Střídavě vlhké bezkolencové louky	6410	Bezkolencové louky na vápnatých, rašelinných nebo hlinito-jílovitých půdách ( <i>Molinion caeruleae</i> )	0,609 ha	0,66	2
T2.3B	Podhorské a horské smilkové trávníky bez výskytu jalovce obecného (<i>Juniperus communis</i>)	6230	Druhově bohaté smilkové louky na silikátových podložích v horských oblastech (a v kontinentální Evropě v podhorských oblastech)	2,992 ha	3,24	3,25
T4.2	Mezofilní bylinné lemy	--	--	0,004 ha	--	2
T5.5	Acidofilní trávníky mělkých půd	--	--	0,059 ha	0,06	4
V1F	Makrofytní vegetace přirozeně eutrofních a mezotrofních stojatých vod, porosty bez druhů charakteristických pro V1A-V1E	3150	Přirozené eutrofní vodní nádrže s vegetací typu <i>Magnopotamion</i> nebo <i>Hydrocharition</i>	0,040 ha	0,04	2
V1G	Makrofytní vegetace přirozeně eutrofních a mezotrofních stojatých vod, porosty bez ochrannýsky významných vodních makrofytů	--	--	0,010 ha	0,01	2

## Seznam druhů z Nálezové databáze ochrany přírody

Kategorie	Latinský název druhu	Český název druhu	Kategorie ochrany (Zákon 114/92 Sb.)	Směrnice o ptácích/ stanovištích	Červený seznam	Invazivnost (i)	Rok posledního záznamu
Cévnaté rostliny	<a href="#"><i>Arrhenatherum elatius</i></a>	ovsík vyvýšený	--	--	--	BL2	2017
Cévnaté rostliny	<a href="#"><i>Bidens frondosa</i></a>	dvouzubec černoplodý	--	--	--	GL	2017
Cévnaté rostliny	<a href="#"><i>Cirsium arvense</i></a>	pcháč oset	--	--	--	BL3	2017
Cévnaté rostliny	<a href="#"><i>Crepis mollis</i> subsp. <i>hieracioides</i></a>	škarda měkká čertkusolistá	--	--	Téměř ohrožený (NT)	--	2017
Cévnaté rostliny	<a href="#"><i>Epilobium palustre</i></a>	vrbovka bahenní	--	--	Téměř ohrožený (NT)	--	2017
Cévnaté rostliny	<a href="#"><i>Impatiens parviflora</i></a>	netýkavka malokvětá	--	--	--	GL	2017
Cévnaté rostliny	<a href="#"><i>Lupinus polyphyllus</i></a>	lupina mnoholistá	--	--	--	BL2	2017
Cévnaté rostliny	<a href="#"><i>Platanthera bifolia</i></a>	vemeník dvoulistý	Ohrožený	--	Zranitelný (VU)	--	2017
Cévnaté rostliny	<a href="#"><i>Polygala multicaulis</i></a>	vítod ostrokřídlý	--	--	Téměř ohrožený (NT)	--	2017
Cévnaté rostliny	<a href="#"><i>Salix pentandra</i></a>	vrba pětimužná	--	--	Téměř ohrožený (NT)	--	2017
Cévnaté rostliny	<a href="#"><i>Salix rosmarinifolia</i></a>	vrba rozmarýnolistá	--	--	Zranitelný (VU)	--	2017
Cévnaté rostliny	<a href="#"><i>Serratula tinctoria</i></a>	srpice barvířská	--	--	Téměř ohrožený (NT)	--	2017
Cévnaté rostliny	<a href="#"><i>Trifolium spadiceum</i></a>	jetel kaštanový	--	--	Zranitelný (VU)	--	2017
Cévnaté rostliny	<a href="#"><i>Veratrum album</i> subsp. <i>lobelianum</i></a>	kýchavice bílá Lobelova	Ohrožený	--	--	--	2017
Motýli	<a href="#"><i>Apatura iris</i></a>	batolec duhový	Ohrožený	--	--	--	2016
Motýli	<a href="#"><i>Limenitis populi</i></a>	bělopásek topolový	Ohrožený	--	Zranitelný (VU)	--	2016
Obojživelníci	<a href="#"><i>Bombina variegata</i></a>	kuňka žlutobřichá	Silně ohrožený	HD II, HD IV	Kriticky ohrožený (CR)	--	2015

Kategorie	Latinský název druhu	Český název druhu	Kategorie ochrany (Zákon 114/92 Sb.)	Směrnice o ptácích/ stanovištích	Červený seznam	Invazivnost (i)	Rok posledního záznamu
Obojživelníci	<a href="#"><i>Hyla arborea</i></a>	rosnička zelená	Silně ohrožený	HD IV	Téměř ohrožený (NT)	--	2015
Obojživelníci	<a href="#"><i>Lissotriton vulgaris</i></a>	čolek obecný	Silně ohrožený	--	Zranitelný (VU)	--	2015
Plazi	<a href="#"><i>Natrix natrix</i></a>	užovka obojková	Ohrožený	--	Téměř ohrožený (NT)	--	2015
Ptáci	<a href="#"><i>Anas crecca</i></a>	čírka obecná	Ohrožený	--	Kriticky ohrožený (CR)	--	2018
Ptáci	<a href="#"><i>Ciconia nigra</i></a>	čáp černý	Silně ohrožený	BD I	Zranitelný (VU)	--	2018
Ptáci	<a href="#"><i>Circus aeruginosus</i></a>	moták pochop	Ohrožený	BD I	Zranitelný (VU)	--	2018
Ptáci	<a href="#"><i>Corvus corax</i></a>	krkavec velký	Ohrožený	--	--	--	2018
Ptáci	<a href="#"><i>Crex crex</i></a>	chřástal polní	Silně ohrožený	BD I	Zranitelný (VU)	--	2018
Ptáci	<a href="#"><i>Delichon urbicum</i></a>	jiříčka obecná	--	--	Téměř ohrožený (NT)	--	2018
Ptáci	<a href="#"><i>Dryocopus martius</i></a>	datel černý	--	BD I	--	--	2018
Ptáci	<a href="#"><i>Hirundo rustica</i></a>	vlaštovka obecná	Ohrožený	--	Téměř ohrožený (NT)	--	2018
Ptáci	<a href="#"><i>Lanius collurio</i></a>	ťuhýk obecný	Ohrožený	BD I	Téměř ohrožený (NT)	--	2018
Ptáci	<a href="#"><i>Picus canus</i></a>	žluna šedá	--	BD I	Zranitelný (VU)	--	2018
Ptáci	<a href="#"><i>Saxicola rubetra</i></a>	bramborníček hnědý	Ohrožený	--	--	--	2018
Ptáci	<a href="#"><i>Saxicola rubicola</i></a>	bramborníček černohlavý	Ohrožený	--	Zranitelný (VU)	--	2018

## Literatura

CHYTIL, J.; HAKROVÁ, P.; HUDEC, K. (eds.) et al. (1999). *Mokřady České republiky: Přehled vodních a mokřadních lokalit České republiky*. Mikulov: Český ramsarský výbor. 327 s.