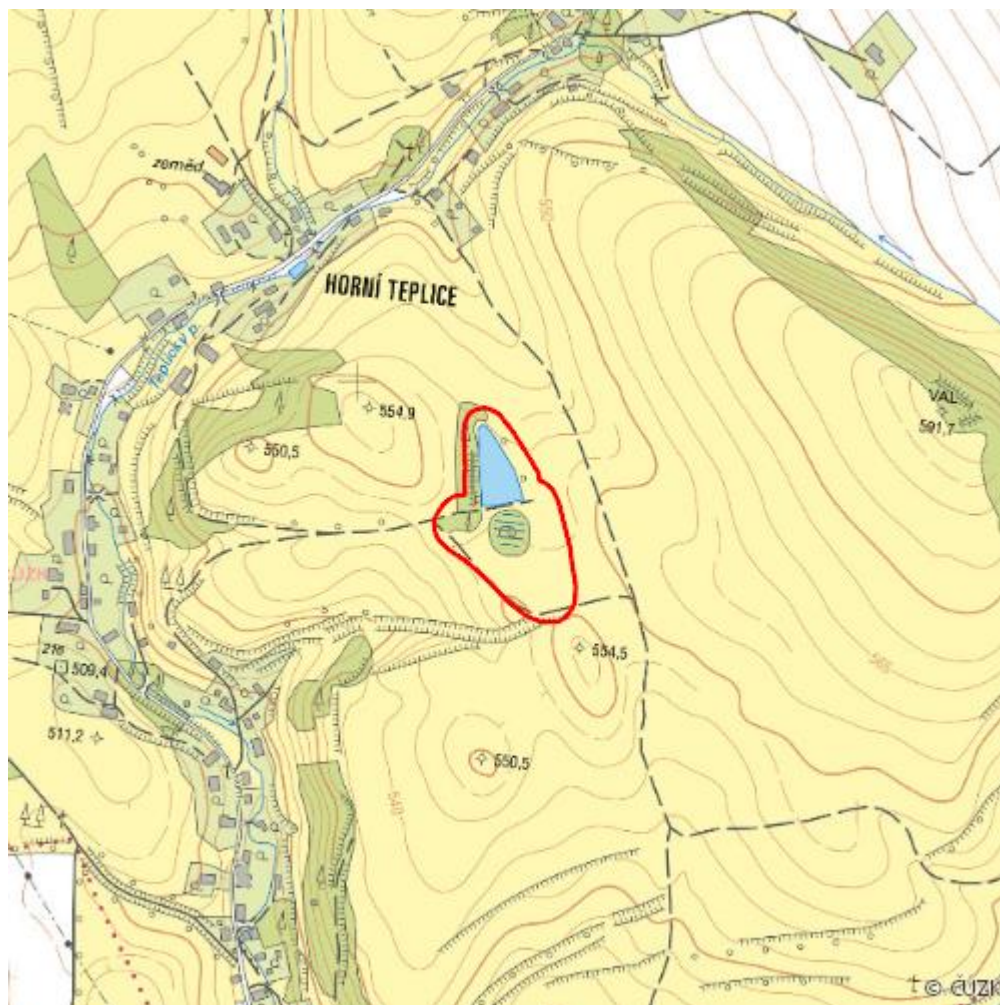


Za zbořeništi

L.NA.15



Lokalizace: 50.607605N 16.174279E

Rozloha: 3,084 ha

Kategorie: Lokální význam

Typ mokřadu: 13

Stupeň ochrany: CHKO

Důvod ochrany: B

Nadmořská výška: 550 - 555 m

Přírodní biotopy

Kód biotopu	Název biotopu	Kód typu přírodního stanoviště	Název typu přírodního stanoviště	Rozloha	Relativní rozloha (%)	Kvalita biotopu (1-4)
K1	Mokřadní vrbiny	--	--	0,047 ha	1,51	1
M1.1	Rákosiny eutrofních stojatých vod	--	--	0,021 ha	0,67	1
R2.2	Nevápnitá mechová slatiniště	7140	Přechodová rašeliniště a třasoviště	0,263 ha	8,54	1
T1.1	Mezofilní ovsíkové louky	6510	Extenzivní sečené louky nížin až podhůří (<i>Arrhenatherion</i> , <i>Brachypodio-Centaureion nemoralis</i>)	0,472 ha	15,29	1
T1.5	Vlhké pcháčové louky	--	--	0,283 ha	9,17	1
T2.3B	Podhorské a horské smilkové trávníky bez výskytu jalovce obecného (<i>Juniperus communis</i>)	6230	Druhově bohaté smilkové louky na silikátových podložích v horských oblastech (a v kontinentální Evropě v podhorských oblastech)	0,189 ha	6,12	1
V1F	Makrofytní vegetace přirozeně eutrofních a mezotrofních stojatých vod, porosty bez druhů charakteristických pro V1A-V1E	3150	Přirozené eutrofní vodní nádrže s vegetací typu <i>Magnopotamion</i> nebo <i>Hydrocharition</i>	0,381 ha	12,34	1

Seznam druhů z Nálezové databáze ochrany přírody

Kategorie	Latinský název druhu	Český název druhu	Kategorie ochrany (Zákon 114/92 Sb.)	Směrnice o ptácích/ stanovištích	Červený seznam	Invazivnost (i)	Rok posledního záznamu
Cévnaté rostliny	<i>Arrhenatherum elatius</i>	ovsík vyvýšený	--	--	--	BL2	2011
Cévnaté rostliny	<i>Carex lasiocarpa</i>	ostřice plstnatoplodá	Silně ohrožený	--	Téměř ohrožený (NT)	--	2011

Kategorie	Latinský název druhu	Český název druhu	Kategorie ochrany (Zákon 114/92 Sb.)	Směrnice o ptácích/ stanovištích	Červený seznam	Invazivnost (i)	Rok posledního záznamu
Cévnaté rostliny	<i>Dactylorhiza majalis</i>	prstnatec májový	Ohrožený	--	--	--	2011
Cévnaté rostliny	<i>Nymphaea alba</i>	leknín bílý	Silně ohrožený	--	Kriticky ohrožený (CR)	--	2011
Cévnaté rostliny	<i>Potentilla palustris</i>	zábělník bahenní	--	--	Téměř ohrožený (NT)	--	2011

Literatura

CHYTIL, J.; HAKROVÁ, P.; HUDEC, K. (eds.) et al. (1999). *Mokřady České republiky: Přehled vodních a mokřadních lokalit České republiky*. Mikulov: Český ramsarský výbor. 327 s.