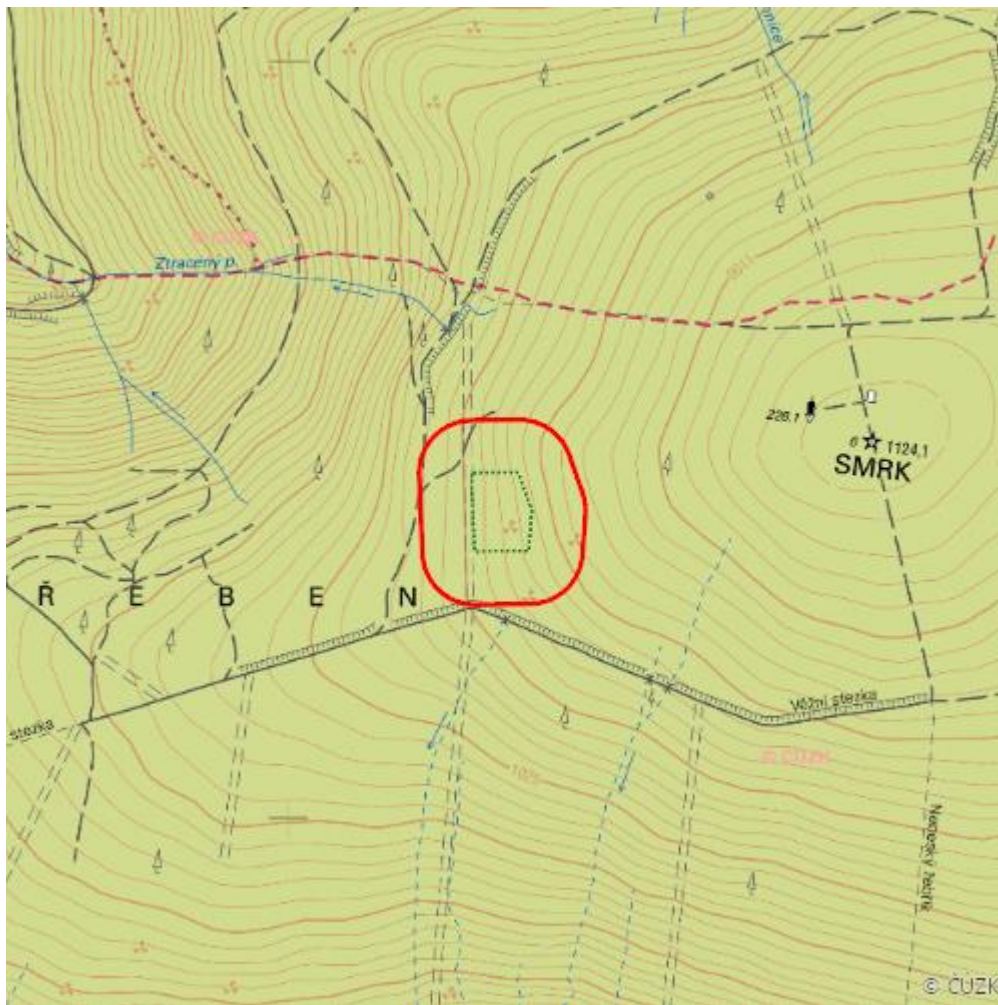


# Klečoviště na Smrku

L.LB.12



<b>Lokalizace:</b>	50.8878N 15.266436E
<b>Rozloha:</b>	4,702 ha
<b>Kategorie:</b>	Lokální význam
<b>Typ mokřadu:</b>	4, 6
<b>Nadmořská výška:</b>	1068 - 1100 m

## Poznámka

Přišla zpětná reakce z Jizerek a mokřad to prý není. Je to od roku 1995 PP s předmětem ochrany kleče na suťovém poli. A podle VMB tam mokřadní biotopy nejsou. Takže bych V. Vršovskému dala za pravdu a mokřad smazala.

## Seznam druhů z Nálezové databáze ochrany přírody

Kategorie	Latinský název druhu	Český název druhu	Kategorie ochrany (Zákon 114/92 Sb.)	Směrnice o ptácích/ stanovištích	Červený seznam	Invazivnost (i)	Rok posledního záznamu
Cévnaté rostliny	<a href="#"><i>Huperzia selago</i></a>	vranec jedlový	Ohrožený	--	Téměř ohrožený (NT)	--	2020

### Literatura

CHYTIL, J.; HAKROVÁ, P.; HUDEC, K. (eds.) et al. (1999). *Mokřady České republiky: Přehled vodních a mokřadních lokalit České republiky*. Mikulov: Český ramsarský výbor. 327 s.