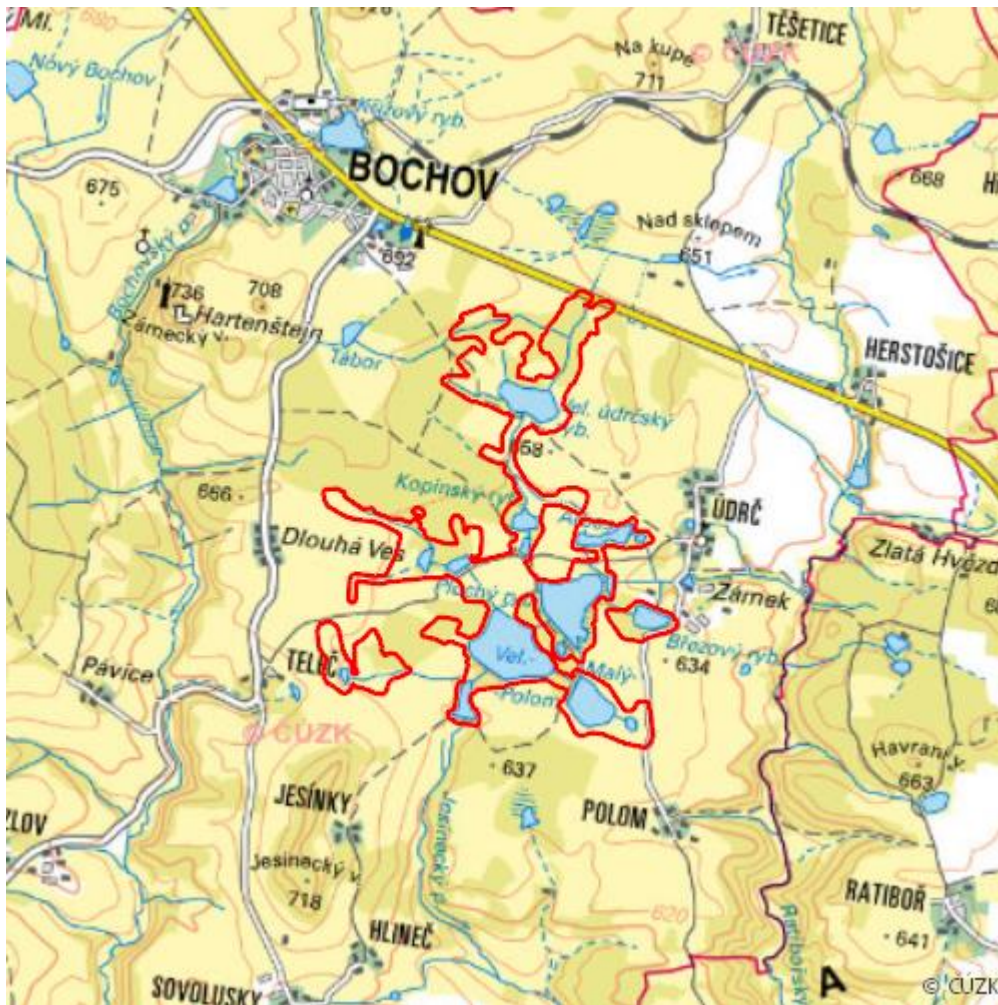


Údrčské rybníky

L.KV.04



| | |
|-------------------------|-----------------------|
| Lokalizace: | 50.131221N 13.057889E |
| Rozloha: | 209,095 ha |
| Kategorie: | Lokální význam |
| Typ mokřadu: | 14 |
| Stupeň ochrany: | EVL, PO, PP |
| Nadmořská výška: | 604 - 656 m |

Přírodní biotopy

| Kód biotopu | Název biotopu | Kód typu přírodního stanoviště | Název typu přírodního stanoviště | Rozloha | Relativní rozloha (%) | Kvalita biotopu (1-4) |
|-------------|--|--------------------------------|--|-----------|-----------------------|-----------------------|
| K1 | Mokřadní vrbiny | -- | -- | 10,099 ha | 4,83 | 2,65 |
| K3 | Vysoké mezofilní a xerofilní křoviny | -- | -- | 0,125 ha | 0,06 | 2 |
| L1 | Mokřadní olšiny | -- | -- | 2,556 ha | 1,22 | 2 |
| L2.2 | Údolní jasanovo-olšové luhy | 91E0 | Smíšené jasanovo-olšové lužní lesy temperátní a boreální Evropy (<i>Alno-Padion</i> , <i>Alnion incanae</i> , <i>Salicion albae</i>) | 6,314 ha | 3,02 | 3,21 |
| L2.2A | Údolní jasanovo-olšové luhy, typické porosty | 91E0 | Smíšené jasanovo-olšové lužní lesy temperátní a boreální Evropy (<i>Alno-Padion</i> , <i>Alnion incanae</i> , <i>Salicion albae</i>) | 0,555 ha | 0,27 | 2 |
| L2.2B | Údolní jasanovo-olšové luhy, netypické a degradované porosty | -- | -- | 4,109 ha | 1,97 | 3,72 |
| L7.1 | Suché acidofilní doubravy | -- | -- | 0,527 ha | 0,25 | 4 |
| L7.2 | Vlhké acidofilní doubravy | 9190 | Staré acidofilní doubravy s dubem letním (<i>Quercus robur</i>) na písčitých pláních | 4,682 ha | 2,24 | 3,86 |
| M1.1 | Rákosiny eutrofních stojatých vod | -- | -- | 10,016 ha | 4,79 | 1,93 |
| M1.3 | Eutrofní vegetace bahnitých substrátů | -- | -- | 0,086 ha | 0,04 | 4 |
| M1.7 | Vegetace vysokých ostřic | -- | -- | 6,200 ha | 2,96 | 1,42 |
| R2.2 | Nevápnitá mechová slatiniště | 7140 | Přechodová rašeliniště a třasoviště | 0,582 ha | 0,28 | 2 |
| R2.3 | Přechodová rašeliniště | 7140 | Přechodová rašeliniště a třasoviště | 0,835 ha | 0,4 | 1 |

| Kód biotopu | Název biotopu | Kód typu přírodního stanoviště | Název typu přírodního stanoviště | Rozloha | Relativní rozloha (%) | Kvalita biotopu (1-4) |
|-------------|--|--------------------------------|---|-----------|-----------------------|-----------------------|
| T1.1 | Mezofilní ovsíkové louky | 6510 | Extenzivní sečené louky nížin až podhůří (<i>Arrhenatherion</i> , <i>Brachypodio-Centaureion nemoralis</i>) | 8,139 ha | 3,89 | 2,82 |
| T1.10 | Vegetace vlhkých narušovaných půd | -- | -- | 1,691 ha | 0,81 | 3,44 |
| T1.3 | Poháňkové pastviny | -- | -- | 1,281 ha | 0,61 | 2,45 |
| T1.4 | Aluviální psárkové louky | -- | -- | 1,693 ha | 0,81 | 3 |
| T1.5 | Vlhké pcháčové louky | -- | -- | 40,338 ha | 19,29 | 1,96 |
| T1.6 | Vlhká tužebníková lada | 6430 | Vlhkomilná vysokobylinná lemová společenstva nížin a horského až alpského stupně | 0,830 ha | 0,4 | 2 |
| T1.9 | Střídavě vlhké bezkolencové louky | 6410 | Bezkolencové louky na vápnatých, rašelinných nebo hlinito-jílovitých půdách (<i>Molinion caeruleae</i>) | 2,490 ha | 1,19 | 1,9 |
| T2.3B | Podhorské a horské smilkové trávníky bez výskytu jalovce obecného (<i>Juniperus communis</i>) | 6230 | Druhově bohaté smilkové louky na silikátových podložích v horských oblastech (a v kontinentální Evropě v podhorských oblastech) | 0,585 ha | 0,28 | 2,84 |
| V1C | Makrofytní vegetace přirozeně eutrofních a mezotrofních stojatých vod s bublinatkou jižní nebo obecnou (<i>Utricularia australis</i> a <i>U. vulgaris</i>) | 3150 | Přirozené eutrofní vodní nádrže s vegetací typu <i>Magnopotamion</i> nebo <i>Hydrocharition</i> | 2,608 ha | 1,25 | 1 |

| Kód biotopu | Název biotopu | Kód typu přírodního stanoviště | Název typu přírodního stanoviště | Rozloha | Relativní rozloha (%) | Kvalita biotopu (1-4) |
|-------------|--|--------------------------------|---|-----------|-----------------------|-----------------------|
| V1F | Makrofytní vegetace přirozeně eutrofních a mezotrofních stojatých vod, porosty bez druhů charakteristických pro V1A-V1E | 3150 | Přirozené eutrofní vodní nádrže s vegetací typu <i>Magnopotamion</i> nebo <i>Hydrocharition</i> | 24,678 ha | 11,8 | 3,04 |
| V1G | Makrofytní vegetace přirozeně eutrofních a mezotrofních stojatých vod, porosty bez ochrannářsky významných vodních makrofytů | -- | -- | 12,092 ha | 5,78 | 3 |
| V2A | Makrofytní vegetace mělkých stojatých vod, porosty s dominantními lakušníky | -- | -- | 2,259 ha | 1,08 | 1 |

Seznam druhů z Nálezové databáze ochrany přírody

| Kategorie | Latinský název druhu | Český název druhu | Kategorie ochrany (Zákon 114/92 Sb.) | Směrnice o ptácích/ stanovištích | Červený seznam | Invazivnost (i) | Rok posledního záznamu |
|------------------|--|--------------------|--------------------------------------|----------------------------------|---------------------|-----------------|------------------------|
| Cévnaté rostliny | <i>Arnica montana</i> | prha arnika | Ohrožený | HD V | Téměř ohrožený (NT) | -- | 2014 |
| Cévnaté rostliny | <i>Batrachium aquatile</i> | lakušník vodní | -- | -- | Chybí údaje (DD) | -- | 2017 |
| Cévnaté rostliny | <i>Carex cespitosa</i> | ostřice trsnatá | -- | -- | Téměř ohrožený (NT) | -- | 2017 |
| Cévnaté rostliny | <i>Carex disticha</i> | ostřice dvouřadá | -- | -- | Téměř ohrožený (NT) | -- | 2017 |
| Cévnaté rostliny | <i>Carex hartmanii</i> | ostřice Hartmanova | -- | -- | Téměř ohrožený (NT) | -- | 2017 |

| Kategorie | Latinský název druhu | Český název druhu | Kategorie ochrany (Zákon 114/92 Sb.) | Směrnice o ptácích/ stanovištích | Červený seznam | Invazivnost (i) | Rok posledního záznamu |
|---------------------|--|-------------------------------|--|--|---------------------------|--------------------|------------------------------|
| Cévnaté rostliny | <i>Carex pulicaris</i> | ostřice blešní | Ohrožený | -- | Ohrožený (EN) | -- | 2017 |
| Cévnaté rostliny | <i>Carex umbrosa</i> | ostřice stinná | -- | -- | Téměř ohrožený (NT) | -- | 2017 |
| Cévnaté rostliny | <i>Crepis mollis subsp. hieracioides</i> | škarda měkká čertkusolistá | -- | -- | Téměř ohrožený (NT) | -- | 2017 |
| Cévnaté rostliny | <i>Dactylorhiza majalis</i> | prstnatec májový | Ohrožený | -- | -- | -- | 2017 |
| Cévnaté rostliny | <i>Lysimachia thysiflora</i> | vrbina kytkokvětá | Silně ohrožený | -- | Téměř ohrožený (NT) | -- | 2017 |
| Cévnaté rostliny | <i>Menyanthes trifoliata</i> | vachta trojlístá | Ohrožený | -- | Téměř ohrožený (NT) | -- | 2017 |
| Cévnaté rostliny | <i>Platanthera bifolia</i> | vemeník dvoulístý | Ohrožený | -- | Zranitelný (VU) | -- | 2014 |
| Cévnaté rostliny | <i>Potamogeton lucens</i> | rdesť světlý | -- | -- | Téměř ohrožený (NT) | -- | 2017 |
| Cévnaté rostliny | <i>Potentilla palustris</i> | zábělník bahenní | -- | -- | Téměř ohrožený (NT) | -- | 2017 |
| Cévnaté rostliny | <i>Trifolium spadiceum</i> | jetel kaštanový | -- | -- | Zranitelný (VU) | -- | 2017 |
| Cévnaté rostliny | <i>Trollius altissimus</i> | upolín nejvyšší | Ohrožený | -- | Zranitelný (VU) | -- | 2017 |
| Mechorosty | <i>Sphagnum fallax</i> | rašeliník křivolistý | -- | HD V | -- | -- | 2017 |
| Mechorosty | <i>Sphagnum sp.</i> | -- | -- | HD V | -- | -- | 2017 |
| Motýli | <i>Boloria selene</i> | perleťovec dvanáctitečný | -- | -- | Téměř ohrožený (NT) | -- | 2019 |
| Motýli | <i>Erebia medusa</i> | okáč rosičkový | -- | -- | Téměř ohrožený (NT) | -- | 2016 |
| Motýli | <i>Euphydryas aurinia</i> | hnědásek chrastavcový | -- | HD II | Ohrožený (EN) | -- | 2019 |
| Motýli | <i>Lycaena hippotoe</i> | ohniváček modroleký | -- | -- | Téměř ohrožený (NT) | -- | 2014 |

| Kategorie | Latinský název druhu | Český název druhu | Kategorie ochrany (Zákon 114/92 Sb.) | Směrnice o ptácích/ stanovištích | Červený seznam | Invazivnost (i) | Rok posledního záznamu |
|-----------------------|---|-----------------------------|--|--|---------------------------|--------------------|------------------------------|
| Motýli | <i>Melitaea athalia</i> | hnědásek jitrocelový | -- | -- | Téměř ohrožený (NT) | -- | 2014 |
| Motýli | <i>Polyommatus amandus</i> | modrásek ušlechtilý | -- | -- | Téměř ohrožený (NT) | -- | 2014 |
| Obojživelníci | <i>Bombina bombina</i> | kuňka obecná | Silně ohrožený | HD II, HD IV | Ohrožený (EN) | -- | 2018 |
| Obojživelníci | <i>Bufo bufo</i> | ropucha obecná | Ohrožený | -- | Zranitelný (VU) | -- | 2018 |
| Obojživelníci | <i>Lissotriton vulgaris</i> | čolek obecný | Silně ohrožený | -- | Zranitelný (VU) | -- | 2018 |
| Obojživelníci | <i>Pelobates fuscus</i> | blatnice skvrnitá | Silně ohrožený | HD IV | Téměř ohrožený (NT) | -- | 2018 |
| Obojživelníci | <i>Pelophylax esculentus</i> | skokan zelený | Silně ohrožený | HD V | Téměř ohrožený (NT) | -- | 2018 |
| Obojživelníci | <i>Pelophylax esculentus s.l.</i> | skokan zelený komplex | Silně ohrožený | HD V | Téměř ohrožený (NT) | -- | 2019 |
| Obojživelníci | <i>Pelophylax lessonae</i> | skokan krátkonohý | Silně ohrožený | HD IV | Zranitelný (VU) | -- | 2018 |
| Obojživelníci | <i>Rana arvalis</i> | skokan ostronosý | Kriticky ohrožený | HD IV | Ohrožený (EN) | -- | 2018 |
| Obojživelníci | <i>Rana dalmatina</i> | skokan štíhlý | Silně ohrožený | HD IV | Téměř ohrožený (NT) | -- | 2018 |
| Obojživelníci | <i>Rana temporaria</i> | skokan hnědý | -- | HD V | Zranitelný (VU) | -- | 2018 |
| Obojživelníci | <i>Triturus cristatus</i> | čolek velký | Silně ohrožený | HD II, HD IV | Ohrožený (EN) | -- | 2010 |
| Ortopteroidní hmyz | <i>Stethophyma grossum</i> | saranče mokřadní | -- | -- | Téměř ohrožený (NT) | -- | 2013 |
| Plazi | <i>Anguis fragilis</i> | slepýš křehký | Silně ohrožený | -- | Téměř ohrožený (NT) | -- | 2018 |
| Plazi | <i>Natrix natrix</i> | užovka obojková | Ohrožený | -- | Téměř ohrožený (NT) | -- | 2018 |
| Plazi | <i>Zootoca vivipara</i> | ještěrka živorodá | Silně ohrožený | -- | Téměř ohrožený (NT) | -- | 2018 |

| Kategorie | Latinský název druhu | Český název druhu | Kategorie ochrany (Zákon 114/92 Sb.) | Směrnice o ptácích/ stanovištích | Červený seznam | Invazivnost (i) | Rok posledního záznamu |
|-----------|--|----------------------|--|--|------------------------|--------------------|------------------------------|
| Ptáci | <i>Accipiter gentilis</i> | jestřáb lesní | Ohrožený | -- | Zranitelný (VU) | -- | 2016 |
| Ptáci | <i>Anas crecca</i> | čírka obecná | Ohrožený | -- | Kriticky ohrožený (CR) | -- | 2015 |
| Ptáci | <i>Anas strepera</i> | kopřivka obecná | Ohrožený | -- | Zranitelný (VU) | -- | 2019 |
| Ptáci | <i>Anthus pratensis</i> | linduška luční | -- | -- | Téměř ohrožený (NT) | -- | 2016 |
| Ptáci | <i>Ardea alba</i> | volavka bílá | Silně ohrožený | BD I | -- | -- | 2019 |
| Ptáci | <i>Ardea cinerea</i> | volavka popelavá | -- | -- | Téměř ohrožený (NT) | -- | 2019 |
| Ptáci | <i>Charadrius dubius</i> | kulík říční | -- | -- | Zranitelný (VU) | -- | 2018 |
| Ptáci | <i>Circus aeruginosus</i> | moták pochop | Ohrožený | BD I | Zranitelný (VU) | -- | 2019 |
| Ptáci | <i>Cygnus olor</i> | labuň velká | -- | -- | Zranitelný (VU) | -- | 2019 |
| Ptáci | <i>Dryocopus martius</i> | datel černý | -- | BD I | -- | -- | 2016 |
| Ptáci | <i>Emberiza calandra</i> | strnad luční | Kriticky ohrožený | -- | Zranitelný (VU) | -- | 2014 |
| Ptáci | <i>Haliaeetus albicilla</i> | orel mořský | Kriticky ohrožený | BD I | Ohrožený (EN) | -- | 2016 |
| Ptáci | <i>Hirundo rustica</i> | vlaštovka obecná | Ohrožený | -- | Téměř ohrožený (NT) | -- | 2016 |
| Ptáci | <i>Jynx torquilla</i> | krutihlav obecný | Silně ohrožený | -- | Zranitelný (VU) | -- | 2016 |
| Ptáci | <i>Lanius collurio</i> | ťuhýk obecný | Ohrožený | BD I | Téměř ohrožený (NT) | -- | 2010 |
| Ptáci | <i>Lanius excubitor</i> | ťuhýk šedý | Ohrožený | -- | Zranitelný (VU) | -- | 2019 |
| Ptáci | <i>Milvus milvus</i> | luňák červený | Kriticky ohrožený | BD I | Kriticky ohrožený (CR) | -- | 2016 |
| Ptáci | <i>Nucifraga caryocatactes</i> | ořešník kropenatý | Ohrožený | -- | Zranitelný (VU) | -- | 2016 |

| Kategorie | Latinský název druhu | Český název druhu | Kategorie ochrany (Zákon 114/92 Sb.) | Směrnice o ptácích/ stanovištích | Červený seznam | Invazivnost (i) | Rok posledního záznamu |
|-----------|-----------------------------------|-------------------------|--|--|---------------------------|--------------------|------------------------------|
| Ptáci | <i>Pandion haliaetus</i> | orlovec říční | Kriticky ohrožený | BD I | -- | -- | 2018 |
| Ptáci | <i>Podiceps cristatus</i> | potápka roháč | Ohrožený | -- | Zranitelný (VU) | -- | 2015 |
| Ptáci | <i>Tachybaptus ruficollis</i> | potápka malá | Ohrožený | -- | Zranitelný (VU) | -- | 2015 |
| Ptáci | <i>Tringa ochropus</i> | vodouš kropenatý | Silně ohrožený | -- | Ohrožený (EN) | -- | 2012 |
| Vážky | <i>Coenagrion hastulatum</i> | šidélko kopovité | -- | -- | Téměř ohrožený (NT) | -- | 2015 |
| Vážky | <i>Lestes dryas</i> | šidlatka tmavá | -- | -- | Téměř ohrožený (NT) | -- | 2015 |
| Vážky | <i>Sympecma paedisca</i> | šidlatka kroužkovaná | Silně ohrožený | HD IV | Téměř ohrožený (NT) | -- | 2015 |
| Vážky | <i>Sympetrum flaveolum</i> | vážka žlutavá | -- | -- | Zranitelný (VU) | -- | 2015 |

Literatura

CHYTIL, J.; HAKROVÁ, P.; HUDEC, K. (eds.) et al. (1999). *Mokřady České republiky: Přehled vodních a mokřadních lokalit České republiky*. Mikulov: Český ramsarský výbor. 327 s.