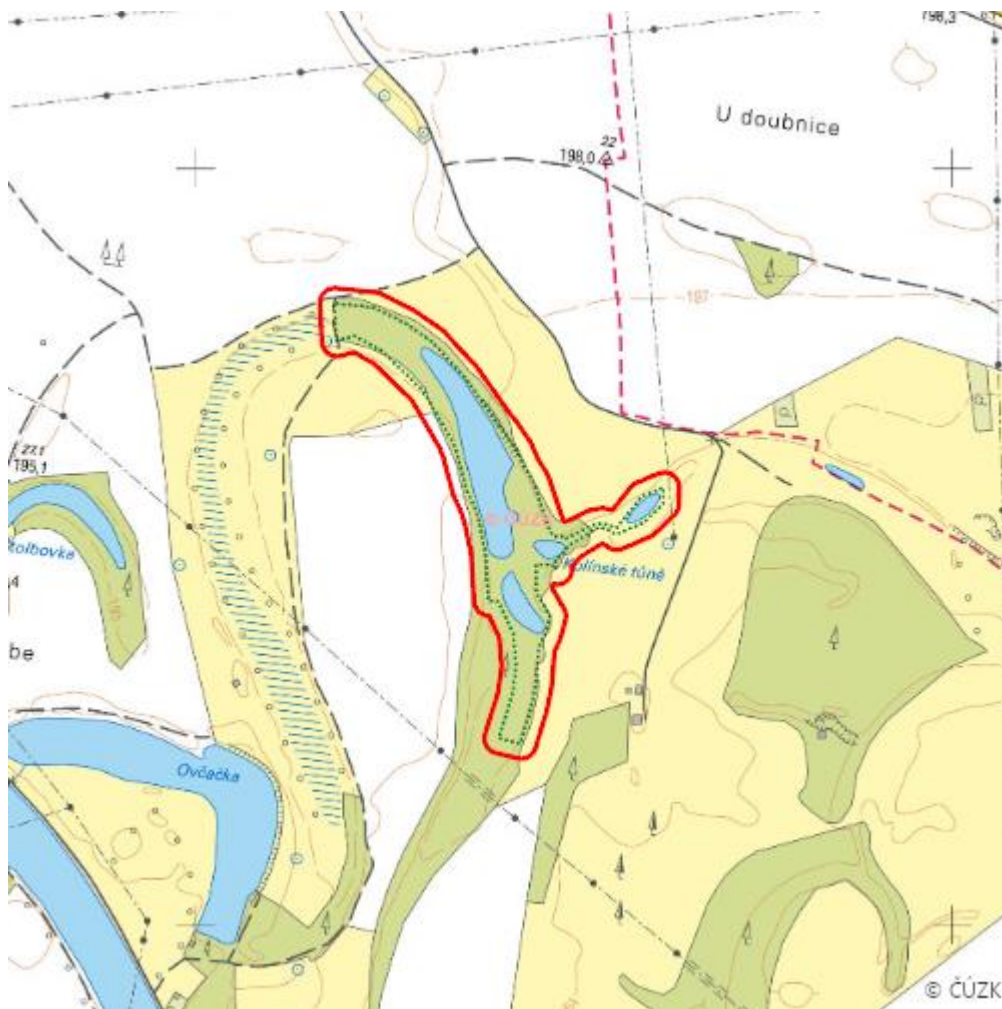


Kolínské tůně

L.KO.06



| | |
|-------------------------|-----------------------|
| Lokalizace: | 50.026003N 15.239846E |
| Rozloha: | 7,815 ha |
| Kategorie: | Lokální význam |
| Typ mokřadu: | 3 |
| Stupeň ochrany: | PP |
| Důvod ochrany: | Am |
| Nadmořská výška: | 187 - 190 m |

Přírodní biotopy

| Kód biotopu | Název biotopu | Kód typu přírodního stanoviště | Název typu přírodního stanoviště | Rozloha | Relativní rozloha (%) | Kvalita biotopu (1-4) |
|-------------|--|--------------------------------|---|----------|-----------------------|-----------------------|
| K1 | Mokřadní vrbiny | -- | -- | 0,071 ha | 0,9 | 2 |
| K3 | Vysoké mezofilní a xerofilní křoviny | -- | -- | 0,130 ha | 1,67 | 2 |
| L2.3 | Tvrdé luhy nížinných řek | 91F0 | Smíšené lužní lesy s dubem letním (<i>Quercus robur</i>), jilmem vazem (<i>Ulmus laevis</i>) a jilmem habrolistým (<i>Ulmus minor</i>), jasanem ztepilým (<i>Fraxinus excelsior</i>) nebo jasanem úzkolistým (<i>Fraxinus angustifolia</i>) podél velkých řek (<i>Ulmion minoris</i>) | 2,333 ha | 29,85 | 2,1 |
| M1.1 | Rákosiny eutrofních stojatých vod | -- | -- | 1,615 ha | 20,66 | 1,26 |
| T1.1 | Mezofilní ovsíkové louky | 6510 | Extenzivní sečené louky nížin až podhůří (<i>Arrhenatherion</i> , <i>Brachypodio-Centaureion nemoralis</i>) | 0,586 ha | 7,5 | 1,74 |
| T1.4 | Aluviální psárkové louky | -- | -- | 0,258 ha | 3,31 | 1 |
| V1F | Makrofytní vegetace přirozeně eutrofních a mezotrofních stojatých vod, porosty bez druhů charakteristických pro V1A-V1E | 3150 | Přirozené eutrofní vodní nádrže s vegetací typu <i>Magnopotamion</i> nebo <i>Hydrocharition</i> | 0,171 ha | 2,19 | 1,6 |
| V1G | Makrofytní vegetace přirozeně eutrofních a mezotrofních stojatých vod, porosty bez ochranných významných vodních makrofytů | -- | -- | 1,060 ha | 13,57 | 3 |

Seznam druhů z Nálezové databáze ochrany přírody

| Kategorie | Latinský název druhu | Český název druhu | Kategorie ochrany (Zákon 114/92 Sb.) | Směrnice o ptácích/ stanovištích | Červený seznam | Invazivnost (i) | Rok posledního záznamu |
|------------------|------------------------------------|----------------------|--------------------------------------|----------------------------------|---------------------|-----------------|------------------------|
| Cévnaté rostliny | <i>Arrhenatherum elatius</i> | ovsík vyvýšený | -- | -- | -- | BL2 | 2014 |
| Cévnaté rostliny | <i>Carex pseudocyperus</i> | ostřice nedošáchor | -- | -- | Téměř ohrožený (NT) | -- | 2014 |
| Cévnaté rostliny | <i>Cirsium arvense</i> | pcháč oset | -- | -- | -- | BL3 | 2020 |
| Cévnaté rostliny | <i>Impatiens parviflora</i> | netýkavka malokvětá | -- | -- | -- | GL | 2020 |
| Cévnaté rostliny | <i>Populus x canadensis</i> | topol kanadský | -- | -- | -- | BL2 | 2014 |
| Cévnaté rostliny | <i>Pseudolysimachion maritimum</i> | rozrazil dlouholistý | -- | -- | Zranitelný (VU) | -- | 2014 |
| Cévnaté rostliny | <i>Serratula tinctoria</i> | srpice barvířská | -- | -- | Téměř ohrožený (NT) | -- | 2014 |
| Cévnaté rostliny | <i>Solidago canadensis</i> | zlatobýl kanadský | -- | -- | -- | BL2 | 2020 |

Literatura

CHYTIL, J.; HAKROVÁ, P.; HUDEC, K. (eds.) et al. (1999). *Mokřady České republiky: Přehled vodních a mokřadních lokalit České republiky*. Mikulov: Český ramsarský výbor. 327 s.