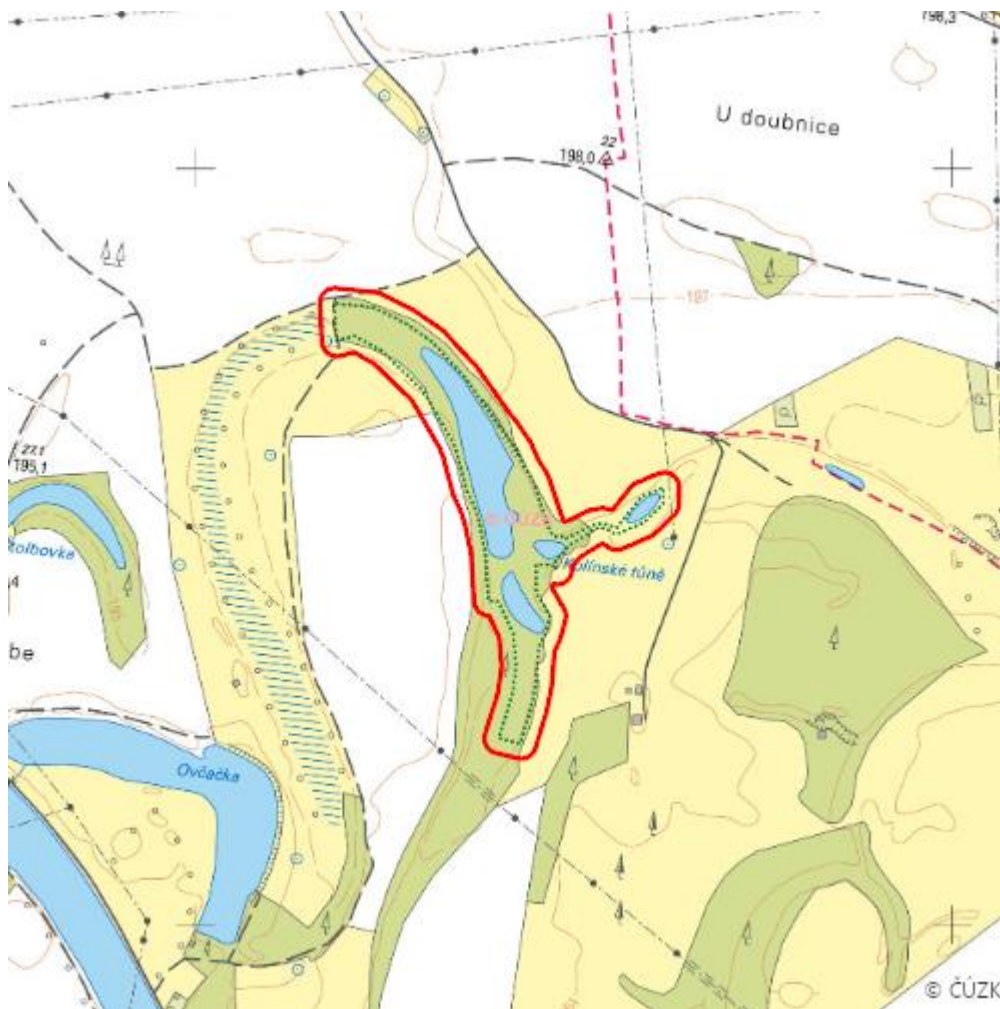


# Kolínské tůně

L.KO.06



<b>Lokalizace:</b>	50.026003N 15.239846E
<b>Rozloha:</b>	7,815 ha
<b>Kategorie:</b>	Lokální význam
<b>Typ mokřadu:</b>	3
<b>Stupeň ochrany:</b>	PP
<b>Důvod ochrany:</b>	Am
<b>Nadmořská výška:</b>	187 - 190 m

## Přírodní biotopy

Kód biotopu	Název biotopu	Kód typu přírodního stanoviště	Název typu přírodního stanoviště	Rozloha	Relativní rozloha (%)	Kvalita biotopu (1-4)
K1	Mokřadní vrbiny	--	--	0,071 ha	0,9	2
K3	Vysoké mezofilní a xerofilní křoviny	--	--	0,130 ha	1,67	2
L2.3	Tvrdé luhy nížinných řek	91F0	Smíšené lužní lesy s dubem letním ( <i>Quercus robur</i> ), jilmem vazem ( <i>Ulmus laevis</i> ) a jilmem habrolistým ( <i>Ulmus minor</i> ), jasanem ztepilým ( <i>Fraxinus excelsior</i> ) nebo jasanem úzkolistým ( <i>Fraxinus angustifolia</i> ) podél velkých řek ( <i>Ulmion minoris</i> )	2,333 ha	29,85	2,1
M1.1	Rákosiny eutrofních stojatých vod	--	--	1,615 ha	20,66	1,26
T1.1	Mezofilní ovsíkové louky	6510	Extenzivní sečené louky nížin až podhůří ( <i>Arrhenatherion</i> , <i>Brachypodio-Centaureion nemoralis</i> )	0,586 ha	7,5	1,74
T1.4	Aluviální psárkové louky	--	--	0,258 ha	3,31	1
V1F	Makrofytní vegetace přirozeně eutrofních a mezotrofních stojatých vod, porosty bez druhů charakteristických pro V1A-V1E	3150	Přirozené eutrofní vodní nádrže s vegetací typu <i>Magnopotamion</i> nebo <i>Hydrocharition</i>	0,171 ha	2,19	1,6
V1G	Makrofytní vegetace přirozeně eutrofních a mezotrofních stojatých vod, porosty bez ochranných významných vodních makrofytů	--	--	1,060 ha	13,57	3

## Seznam druhů z Nálezové databáze ochrany přírody

Kategorie	Latinský název druhu	Český název druhu	Kategorie ochrany (Zákon 114/92 Sb.)	Směrnice o ptácích/ stanovištích	Červený seznam	Invazivnost (i)	Rok posledního záznamu
Cévnaté rostliny	<i>Arrhenatherum elatius</i>	ovsík vyvýšený	--	--	--	BL2	2014
Cévnaté rostliny	<i>Carex pseudocyperus</i>	ostřice nedošáchor	--	--	Téměř ohrožený (NT)	--	2014
Cévnaté rostliny	<i>Cirsium arvense</i>	pcháč oset	--	--	--	BL3	2020
Cévnaté rostliny	<i>Impatiens parviflora</i>	netýkavka malokvětá	--	--	--	GL	2020
Cévnaté rostliny	<i>Populus x canadensis</i>	topol kanadský	--	--	--	BL2	2014
Cévnaté rostliny	<i>Pseudolysimachion maritimum</i>	rozrazil dlouholistý	--	--	Zranitelný (VU)	--	2014
Cévnaté rostliny	<i>Serratula tinctoria</i>	srpice barvířská	--	--	Téměř ohrožený (NT)	--	2014
Cévnaté rostliny	<i>Solidago canadensis</i>	zlatobýl kanadský	--	--	--	BL2	2020

### Literatura

CHYTIL, J.; HAKROVÁ, P.; HUDEC, K. (eds.) et al. (1999). *Mokřady České republiky: Přehled vodních a mokřadních lokalit České republiky*. Mikulov: Český ramsarský výbor. 327 s.