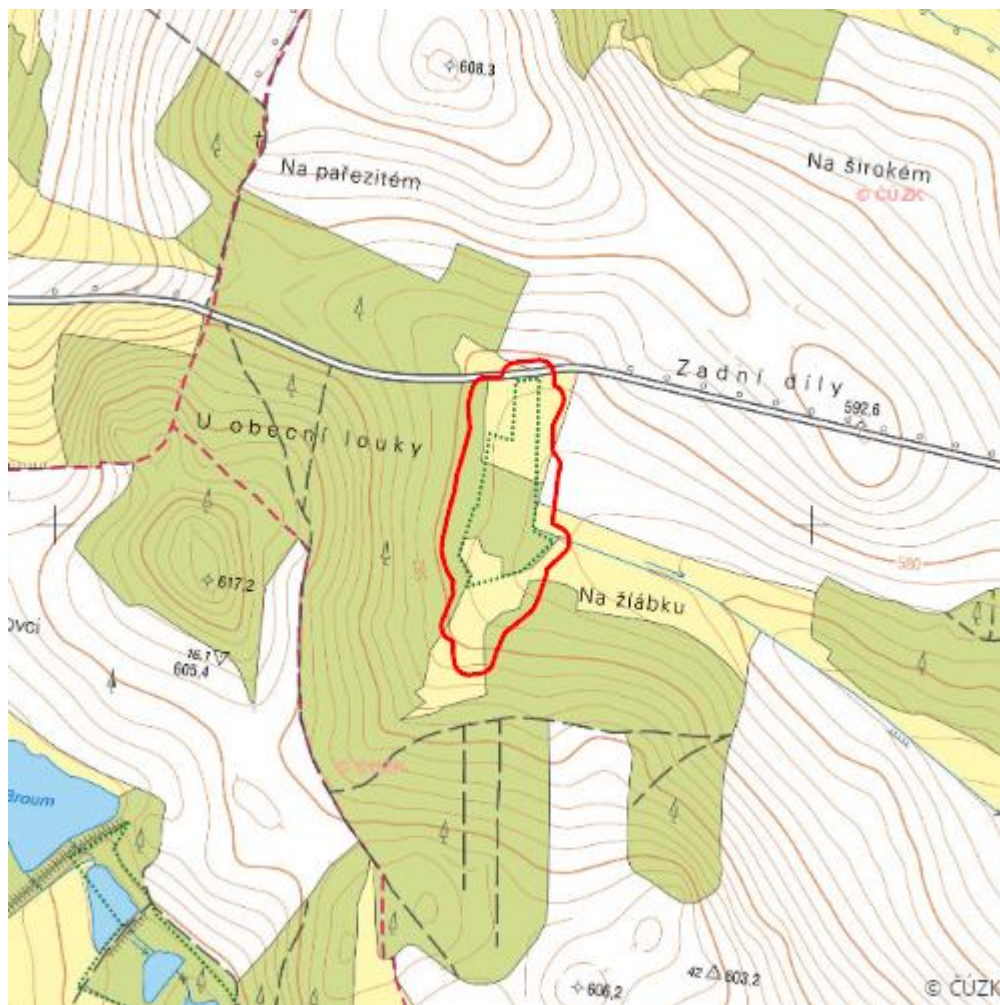


Jezdovické rašeliště

L.JI.13



Lokalizace:	49.323395N 15.461648E
Rozloha:	4,739 ha
Kategorie:	Lokální význam
Typ mokřadu:	1, 7, 8
Stupeň ochrany:	PP
Důvod ochrany:	Z , B
Nadmořská výška:	586 - 595 m

Přírodní biotopy

Kód biotopu	Název biotopu	Kód typu přírodního stanoviště	Název typu přírodního stanoviště	Rozloha	Relativní rozloha (%)	Kvalita biotopu (1-4)
L2.2	Údolní jasanovo-olšové luhy	91E0	Smíšené jasanovo-olšové lužní lesy temperátní a boreální Evropy (<i>Alno-Padion</i> , <i>Alnion incanae</i> , <i>Salicion albae</i>)	0,766 ha	16,17	2
R2.2	Nevápnitá mechová slatiniště	7140	Přechodová rašeliniště a třasoviště	0,605 ha	12,76	1
R2.3	Přechodová rašeliniště	7140	Přechodová rašeliniště a třasoviště	0,144 ha	3,04	1
T1.5	Vlhké pcháčové louky	--	--	0,924 ha	19,5	2
T2.3B	Podhorské a horské smilkové trávníky bez výskytu jalovce obecného (<i>Juniperus communis</i>)	6230	Druhově bohaté smilkové louky na silikátových podložích v horských oblastech (a v kontinentální Evropě v podhorských oblastech)	0,069 ha	1,46	2

Seznam druhů z Nálezové databáze ochrany přírody

Kategorie	Latinský název druhu	Český název druhu	Kategorie ochrany (Zákon 114/92 Sb.)	Směrnice o ptácích/ stanovištích	Červený seznam	Invazivnost (i)	Rok posledního záznamu
Cévnaté rostliny	<i>Eleocharis quinqueflora</i>	bahnička chudokvětá	Silně ohrožený	--	Kriticky ohrožený (CR)	--	2019
Houby	<i>Agrocybe elatella</i>	polnička bažinná	--	--	Ohrožený (EN)	--	2015

Kategorie	Latinský název druhu	Český název druhu	Kategorie ochrany (Zákon 114/92 Sb.)	Směrnice o ptácích/ stanovištích	Červený seznam	Invazivnost (i)	Rok posledního záznamu
Houby	<i>Cortinarius tubarius</i>	pavučinec mokřadní	--	--	Téměř ohrožený (NT)	--	2014
Houby	<i>Cudoniella clavus</i>	vodnička potoční	--	--	Téměř ohrožený (NT)	--	2016
Houby	<i>Entoloma mougeotii</i>	závojenka Mougeotova	--	--	Kriticky ohrožený (CR)	--	2015
Houby	<i>Hygrocybe cantharellus</i>	voskovka lišková	--	--	Chybí údaje (DD)	--	2015
Houby	<i>Hygrocybe coccineocrenata</i>	voskovka vroubkovaná	--	--	Ohrožený (EN)	--	2014
Houby	<i>Hygrophorus pustulatus</i>	šřavnatka tečkovaná	--	--	Chybí údaje (DD)	--	2016
Houby	<i>Peziza echinospora</i>	řasnatka uhelná	--	--	Ohrožený (EN)	--	2015
Mechorosty	<i>Calliergon giganteum</i>	bařinatka obrovská	--	--	Zranitelný (VU)	--	2014
Mechorosty	<i>Hamatocaulis vernicosus</i>	srpnatka fermežová	--	HD II	Zranitelný (VU)	--	2015
Motýli	<i>Boloria selene</i>	perleťovec dvanáctitečný	--	--	Téměř ohrožený (NT)	--	2014
Ptáci	<i>Corvus corax</i>	krkavec velký	Ohrožený	--	--	--	2015
Ptáci	<i>Corvus corone</i>	vrána černá	--	--	Téměř ohrožený (NT)	--	2015
Ptáci	<i>Coturnix coturnix</i>	křepelka polní	Silně ohrožený	--	Téměř ohrožený (NT)	--	2015
Ptáci	<i>Dryocopus martius</i>	datel černý	--	BD I	--	--	2015
Ptáci	<i>Hirundo rustica</i>	vlašťovka obecná	Ohrožený	--	Téměř ohrožený (NT)	--	2018
Ptáci	<i>Jynx torquilla</i>	krutihlav obecný	Silně ohrožený	--	Zranitelný (VU)	--	2014
Ptáci	<i>Lullula arborea</i>	skřivan lesní	Silně ohrožený	BD I	Ohrožený (EN)	--	2018

Kategorie	Latinský název druhu	Český název druhu	Kategorie ochrany (Zákon 114/92 Sb.)	Směrnice o ptácích/ stanovištích	Červený seznam	Invazivnost (i)	Rok posledního záznamu
Ptáci	<i>Nucifraga caryocatactes</i>	ořešník kropenatý	Ohrožený	--	Zranitelný (VU)	--	2015
Ptáci	<i>Pernis apivorus</i>	včelojed lesní	Silně ohrožený	BD I	Ohrožený (EN)	--	2018
Ptáci	<i>Saxicola rubetra</i>	bramborníček hnědý	Ohrožený	--	--	--	2014
Ptáci	<i>Scolopax rusticola</i>	sluka lesní	Ohrožený	--	Zranitelný (VU)	--	2015
Ptáci	<i>Vanellus vanellus</i>	čejka chocholátá	--	--	Zranitelný (VU)	--	2015

Literatura

CHYTIL, J.; HAKROVÁ, P.; HUDEC, K. (eds.) et al. (1999). *Mokřady České republiky: Přehled vodních a mokřadních lokalit České republiky*. Mikulov: Český ramsarský výbor. 327 s.