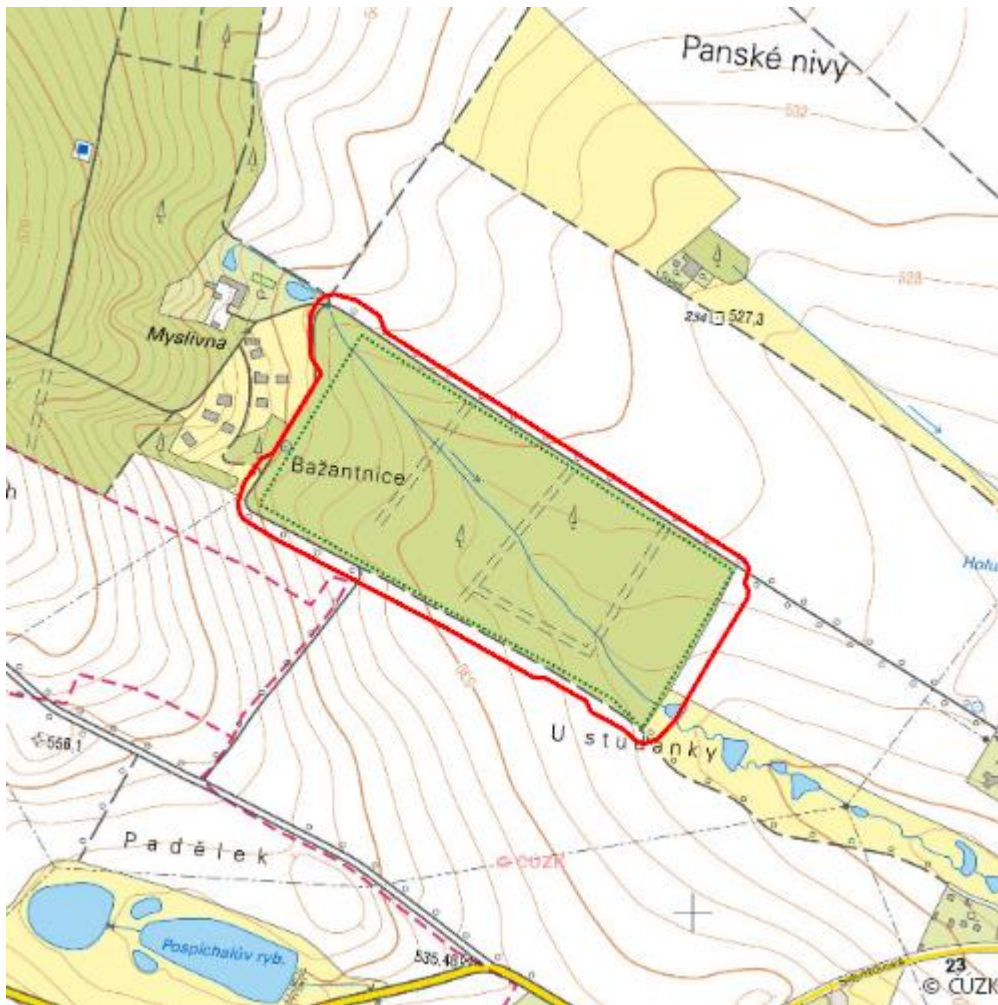


# Luh u Telče

L.JI.04



|                         |                       |
|-------------------------|-----------------------|
| <b>Lokalizace:</b>      | 49.189825N 15.433463E |
| <b>Rozloha:</b>         | 18,924 ha             |
| <b>Kategorie:</b>       | Lokální význam        |
| <b>Typ mokřadu:</b>     | 2, 4                  |
| <b>Stupeň ochrany:</b>  | PR                    |
| <b>Nadmořská výška:</b> | 528 - 544 m           |

## Přírodní biotopy

| Kód biotopu | Název biotopu               | Kód typu přírodního stanoviště | Název typu přírodního stanoviště   | Rozloha  | Relativní rozloha (%) | Kvalita biotopu (1-4) |
|-------------|-----------------------------|--------------------------------|--|----------|-----------------------|-----------------------|
| L2.2        | Údolní jasanovo-olšové luhy | 91E0                           | Smíšené jasanovo-olšové lužní lesy temperátní a boreální Evropy ( <i>Alno-Padion</i> , <i>Alnion incanae</i> , <i>Salicion albae</i> ) | 8,841 ha | 46,72                 | 1,67                  |
| L3.1        | Hercynské dubohabřiny       | 9170                           | Dubohabřiny asociace <i>Galio-Carpinetum</i>   | 7,209 ha | 38,1                  | 2,6                   |

## Seznam druhů z Nálezové databáze ochrany přírody

| Kategorie        | Latinský název druhu                            | Český název druhu     | Kategorie ochrany (Zákon 114/92 Sb.) | Směrnice o ptácích/ stanovištích | Červený seznam      | Invazivnost (i) | Rok posledního záznamu |
|------------------|---|-----------------------|--------------------------------------|----------------------------------|---------------------|-----------------|------------------------|
| Cévnaté rostliny | <a href="#"><i>Reynoutria sachalinensis</i></a> | křídlatka sachalinská | --                                   | --                               | --                  | BL2             | 2019                   |
| Plazi            | <a href="#"><i>Anguis fragilis</i></a>          | slepýš křehký         | Silně ohrožený                       | --                               | Téměř ohrožený (NT) | --              | 2017                   |
| Ptáci            | <a href="#"><i>Oriolus oriolus</i></a>          | žluva hajní           | Silně ohrožený                       | --                               | --                  | --              | 2010                   |

## Literatura

CHYTIL, J.; HAKROVÁ, P.; HUDEC, K. (eds.) et al. (1999). *Mokřady České republiky: Přehled vodních a mokřadních lokalit České republiky*. Mikulov: Český ramsarský výbor. 327 s.