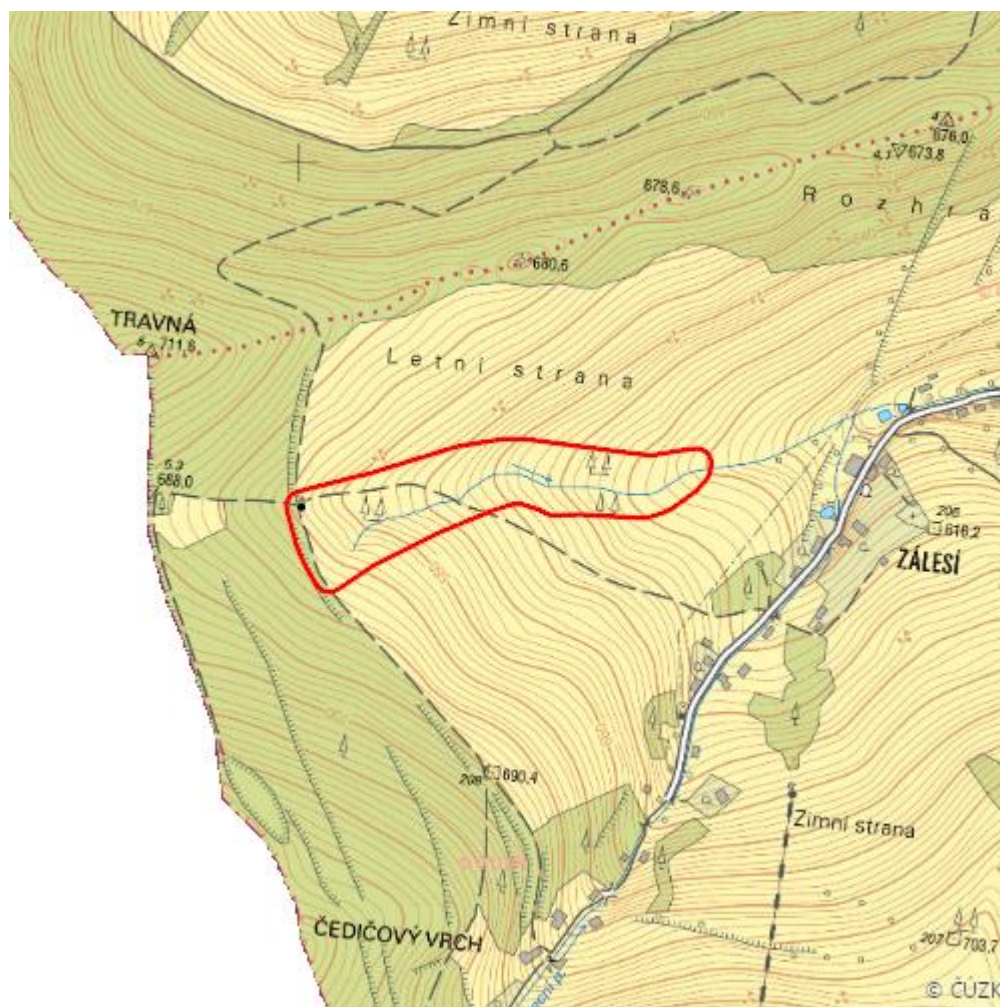


Travná

LJE.03



| | |
|-------------------------|-----------------------|
| Lokalizace: | 50.358636N 16.924121E |
| Rozloha: | 5,425 ha |
| Kategorie: | Lokální význam |
| Typ mokřadu: | 1, 5 |
| Důvod ochrany: | B , Am |
| Nadmořská výška: | 632 - 689 m |

Přírodní biotopy

| Kód biotopu | Název biotopu | Kód typu přírodního stanoviště | Název typu přírodního stanoviště | Rozloha | Relativní rozloha (%) | Kvalita biotopu (1-4) |
|-------------|--------------------------|--------------------------------|---|----------|-----------------------|-----------------------|
| T1.1 | Mezofilní ovsíkové louky | 6510 | Extenzivní sečené louky nížin až podhůří (<i>Arrhenatherion</i> , <i>Brachypodio-Centaureion nemoralis</i>) | 2,196 ha | 40,47 | 2 |
| T1.5 | Vlhké pcháčové louky | -- | -- | 2,960 ha | 54,55 | 2 |

Seznam druhů z Nálezové databáze ochrany přírody

| Kategorie | Latinský název druhu | Český název druhu | Kategorie ochrany (Zákon 114/92 Sb.) | Směrnice o ptácích/ stanovištích | Červený seznam | Invazivnost (i) | Rok posledního záznamu |
|------------------|------------------------------|-------------------|--------------------------------------|----------------------------------|----------------|-----------------|------------------------|
| Cévnaté rostliny | <i>Arrhenatherum elatius</i> | ovsík vyvýšený | -- | -- | -- | BL2 | 2017 |

Literatura

CHYTIL, J.; HAKROVÁ, P.; HUDEC, K. (eds.) et al. (1999). *Mokřady České republiky: Přehled vodních a mokřadních lokalit České republiky*. Mikulov: Český Ramsarský výbor. 327 s.