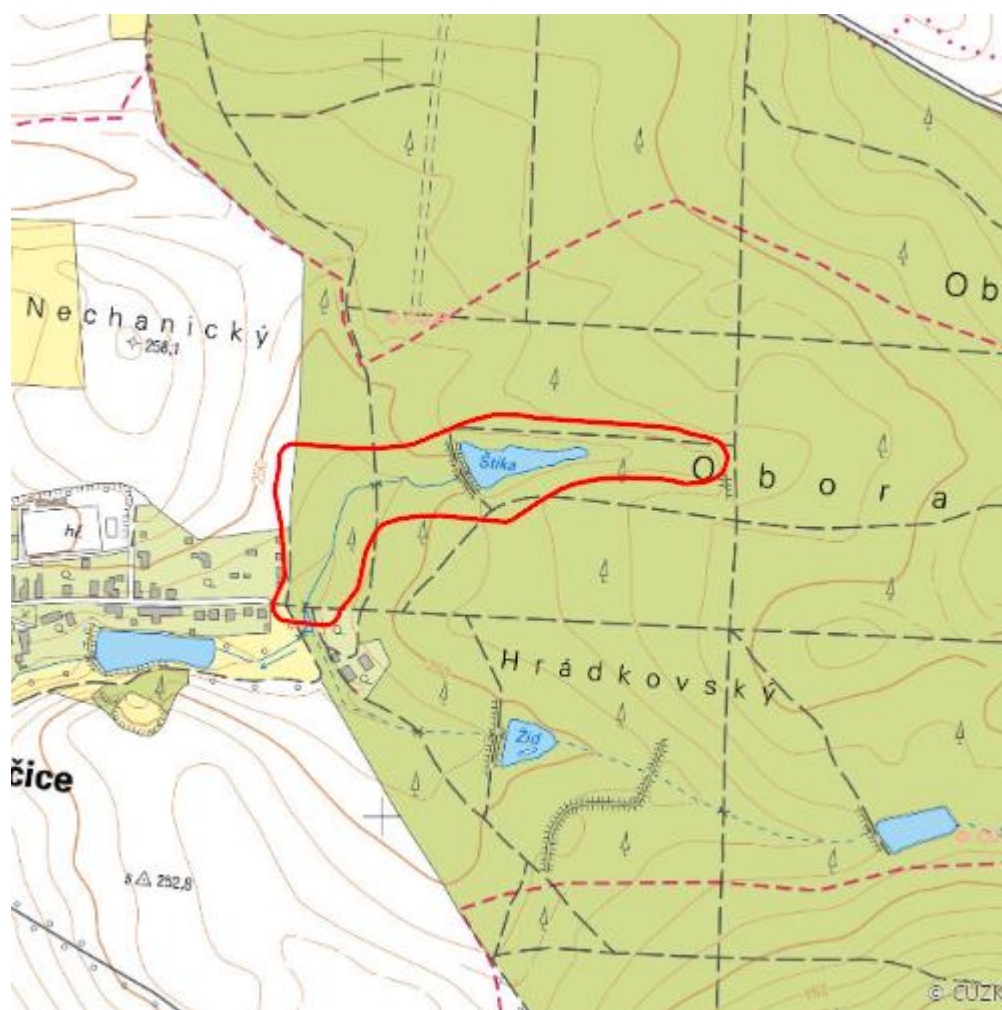


# Rybník Štika

L.HK.21



<b>Lokalizace:</b>	50.220419N 15.649888E
<b>Rozloha:</b>	7,016 ha
<b>Kategorie:</b>	Lokální význam
<b>Typ mokřadu:</b>	4, 13
<b>Důvod ochrany:</b>	Am
<b>Nadmořská výška:</b>	248 - 267 m

## Přírodní biotopy

Kód biotopu	Název biotopu	Kód typu přírodního stanoviště	Název typu přírodního stanoviště	Rozloha	Relativní rozloha (%)	Kvalita biotopu (1-4)
L2.2	Údolní jasanovo-olšové luhy	91E0	Smíšené jasanovo-olšové lužní lesy temperátní a boreální Evropy ( <i>Alno-Padion</i> , <i>Alnion incanae</i> , <i>Salicion albae</i> )	3,554 ha	50,65	1
L3.1	Hercynské dubohabřiny	9170	Dubohabřiny asociace <i>Galio-Carpinetum</i>	0,298 ha	4,25	2
L7.1	Suché acidofilní doubravy	--	--	0,209 ha	2,99	1
M1.1	Rákosiny eutrofních stojatých vod	--	--	0,141 ha	2,02	1
M1.3	Eutrofní vegetace bahnitých substrátů	--	--	0,141 ha	2,02	1
M1.7	Vegetace vysokých ostřic	--	--	0,047 ha	0,67	1
V1F	Makrofytní vegetace přirozeně eutrofních a mezotrofních stojatých vod, porosty bez druhů charakteristických pro V1A-V1E	3150	Přirozené eutrofní vodní nádrže s vegetací typu <i>Magnopotamion</i> nebo <i>Hydrocharition</i>	0,141 ha	2,02	1

## Literatura

CHYTIL, J.; HAKROVÁ, P.; HUDEC, K. (eds.) et al. (1999). *Mokřady České republiky: Přehled vodních a mokřadních lokalit České republiky*. Mikulov: Český ramsarský výbor. 327 s.