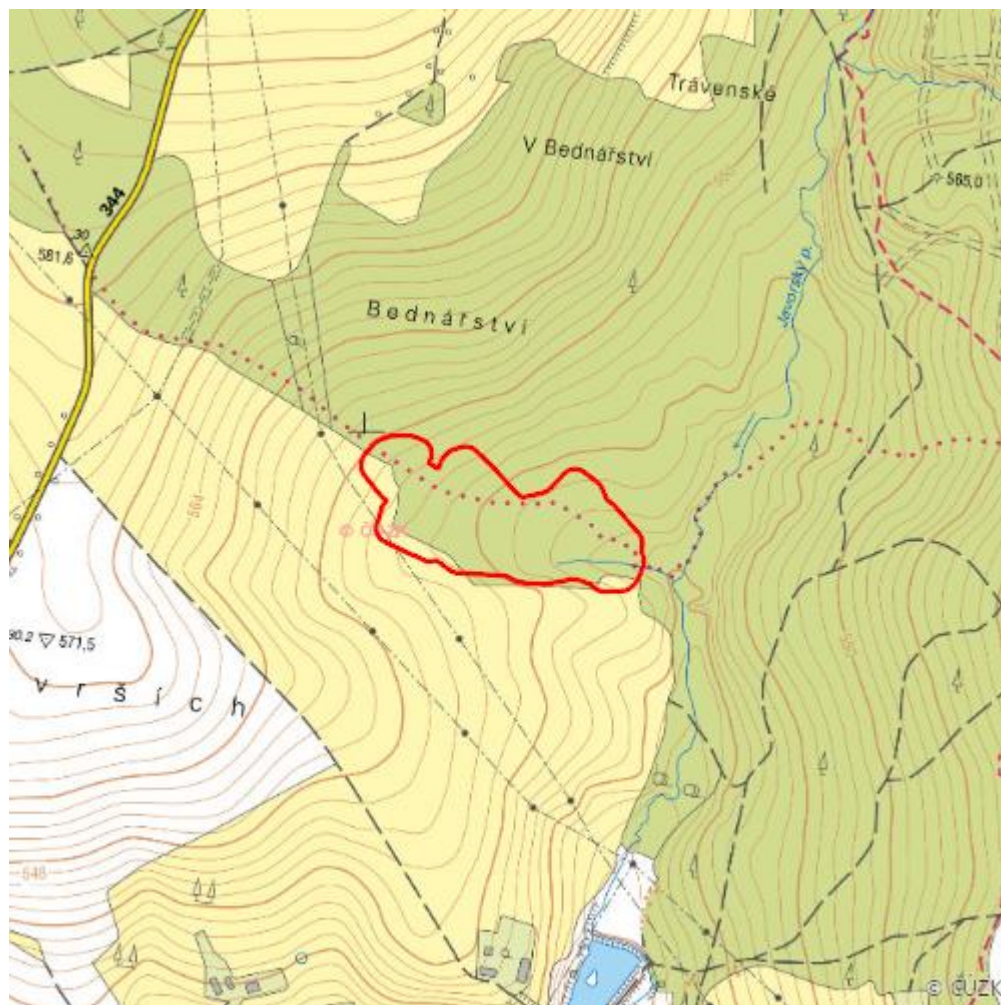


# Slatina nad Travnou

L.CR.83



|                         |                       |
|-------------------------|-----------------------|
| <b>Lokalizace:</b>      | 49.808566N 15.769193E |
| <b>Rozloha:</b>         | 4,778 ha              |
| <b>Kategorie:</b>       | Lokální význam        |
| <b>Typ mokřadu:</b>     | 5, 7, 8               |
| <b>Stupeň ochrany:</b>  | CHKO                  |
| <b>Nadmořská výška:</b> | 548 - 555 m           |

## Přírodní biotopy

| Kód biotopu | Název biotopu   | Kód typu přírodního stanoviště | Název typu přírodního stanoviště   | Rozloha  | Relativní rozloha (%) | Kvalita biotopu (1-4) |
|-------------|---|--------------------------------|--|----------|-----------------------|-----------------------|
| L2.2        | Údolní jasanovo-olšové luhy   | 91E0                           | Smíšené jasanovo-olšové lužní lesy temperátní a boreální Evropy ( <i>Alno-Padion</i> , <i>Alnion incanae</i> , <i>Salicion albae</i> ) | 0,673 ha | 14,08                 | 4                     |
| R2.2        | Nevápnitá mechová slatiniště  | 7140                           | Přechodová rašeliniště a třasoviště  | 0,762 ha | 15,95                 | 2,5                   |
| T1.5        | Vlhké pcháčové louky  | --                             | --   | 0,762 ha | 15,95                 | 2                     |
| T1.6        | Vlhká tužebníková lada  | 6430                           | Vlhkomilná vysokobylinná lemová společenstva nížin a horského až alpínského stupně   | 0,355 ha | 7,43                  | 4                     |
| T2.3B       | Podhorské a horské smilkové trávníky bez výskytu jalovce obecného ( <i>Juniperus communis</i> ) | 6230                           | Druhově bohaté smilkové louky na silikátových podložích v horských oblastech (a v kontinentální Evropě v podhorských oblastech)        | 0,353 ha | 7,38                  | 4                     |

## Seznam druhů z Nálezové databáze ochrany přírody

| Kategorie        | Latinský název druhu                        | Český název druhu | Kategorie ochrany (Zákon 114/92 Sb.) | Směrnice o ptácích/ stanovištích | Červený seznam | Invazivnost (i) | Rok posledního záznamu |
|------------------|---|-------------------|--------------------------------------|----------------------------------|----------------|-----------------|------------------------|
| Cévnaté rostliny | <a href="#"><i>Dactylorhiza majalis</i></a> | prstnatec májový  | Ohrožený                             | --                               | --             | --              | 2012                   |

| Kategorie           | Latinský<br>název<br>druhu      | Český<br>název<br>druhu | Kategorie<br>ochrany<br>(Zákon<br>114/92<br>Sb.) | Směrnice o<br>ptácích/<br>stanovištích | Červený<br>seznam         | Invazivnost<br>(i) | Rok<br>posledního<br>záznamu |
|---------------------|---------------------------------|-------------------------|--|--|---------------------------|--------------------|------------------------------|
| Cévnaté<br>rostliny | <i>Epilobium<br/>palustre</i>   | vrbovka<br>bahenní      | --   | --                                     | Téměř<br>ohrožený<br>(NT) | --                 | 2012                         |
| Cévnaté<br>rostliny | <i>Potentilla<br/>palustris</i> | zábělník<br>bahenní     | --   | --                                     | Téměř<br>ohrožený<br>(NT) | --                 | 2012                         |

## Fotografie



## Literatura

CHYTIL, J.; HAKROVÁ, P.; HUDEC, K. (eds.) et al. (1999). *Mokřady České republiky: Přehled vodních a mokřadních lokalit České republiky*. Mikulov: Český ramsarský výbor. 327 s.