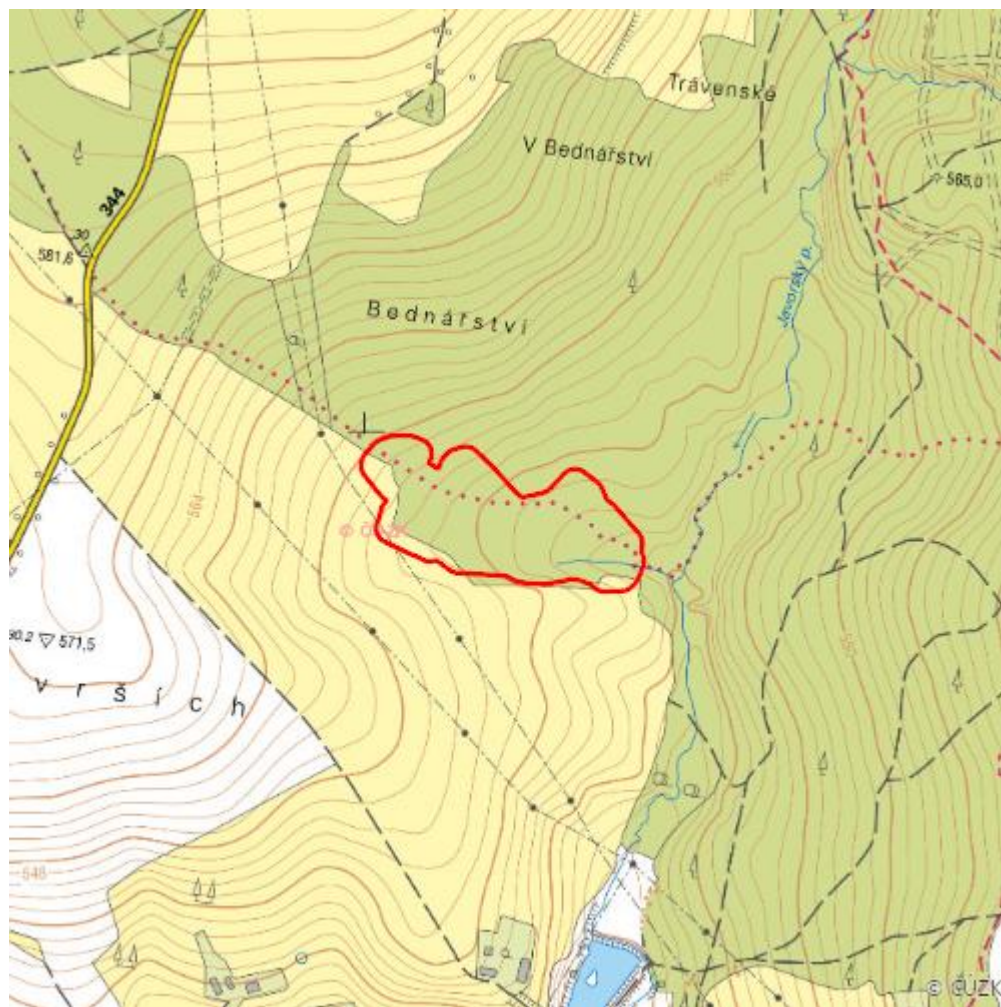


Slatina nad Travnou

L.CR.83



Lokalizace:	49.808566N 15.769193E
Rozloha:	4,778 ha
Kategorie:	Lokální význam
Typ mokřadu:	5, 7, 8
Stupeň ochrany:	CHKO
Nadmořská výška:	548 - 555 m

Přírodní biotopy

Kód biotopu	Název biotopu	Kód typu přírodního stanoviště	Název typu přírodního stanoviště	Rozloha	Relativní rozloha (%)	Kvalita biotopu (1-4)
L2.2	Údolní jasanovo-olšové luhy	91E0	Smíšené jasanovo-olšové lužní lesy temperátní a boreální Evropy (<i>Alno-Padion</i> , <i>Alnion incanae</i> , <i>Salicion albae</i>)	0,673 ha	14,08	4
R2.2	Nevápnitá mechová slatiniště	7140	Přechodová rašeliniště a třasoviště	0,762 ha	15,95	2,5
T1.5	Vlhké pcháčové louky	--	--	0,762 ha	15,95	2
T1.6	Vlhká tužebníková lada	6430	Vlhkomilná vysokobylinná lemová společenstva nížin a horského až alpínského stupně	0,355 ha	7,43	4
T2.3B	Podhorské a horské smilkové trávníky bez výskytu jalovce obecného (<i>Juniperus communis</i>)	6230	Druhově bohaté smilkové louky na silikátových podložích v horských oblastech (a v kontinentální Evropě v podhorských oblastech)	0,353 ha	7,38	4

Seznam druhů z Nálezové databáze ochrany přírody

Kategorie	Latinský název druhu	Český název druhu	Kategorie ochrany (Zákon 114/92 Sb.)	Směrnice o ptácích/ stanovištích	Červený seznam	Invazivnost (i)	Rok posledního záznamu
Cévnaté rostliny	<i>Dactylorhiza majalis</i>	prstnatec májový	Ohrožený	--	--	--	2012

Kategorie	Latinský název druhu	Český název druhu	Kategorie ochrany (Zákon 114/92 Sb.)	Směrnice o ptácích/ stanovištích	Červený seznam	Invazivnost (i)	Rok posledního záznamu
Cévnaté rostliny	<i>Epilobium palustre</i>	vrbovka bahenní	--	--	Téměř ohrožený (NT)	--	2012
Cévnaté rostliny	<i>Potentilla palustris</i>	zábělník bahenní	--	--	Téměř ohrožený (NT)	--	2012

Fotografie



Literatura

CHYTIL, J.; HAKROVÁ, P.; HUDEC, K. (eds.) et al. (1999). *Mokřady České republiky: Přehled vodních a mokřadních lokalit České republiky*. Mikulov: Český ramsarský výbor. 327 s.