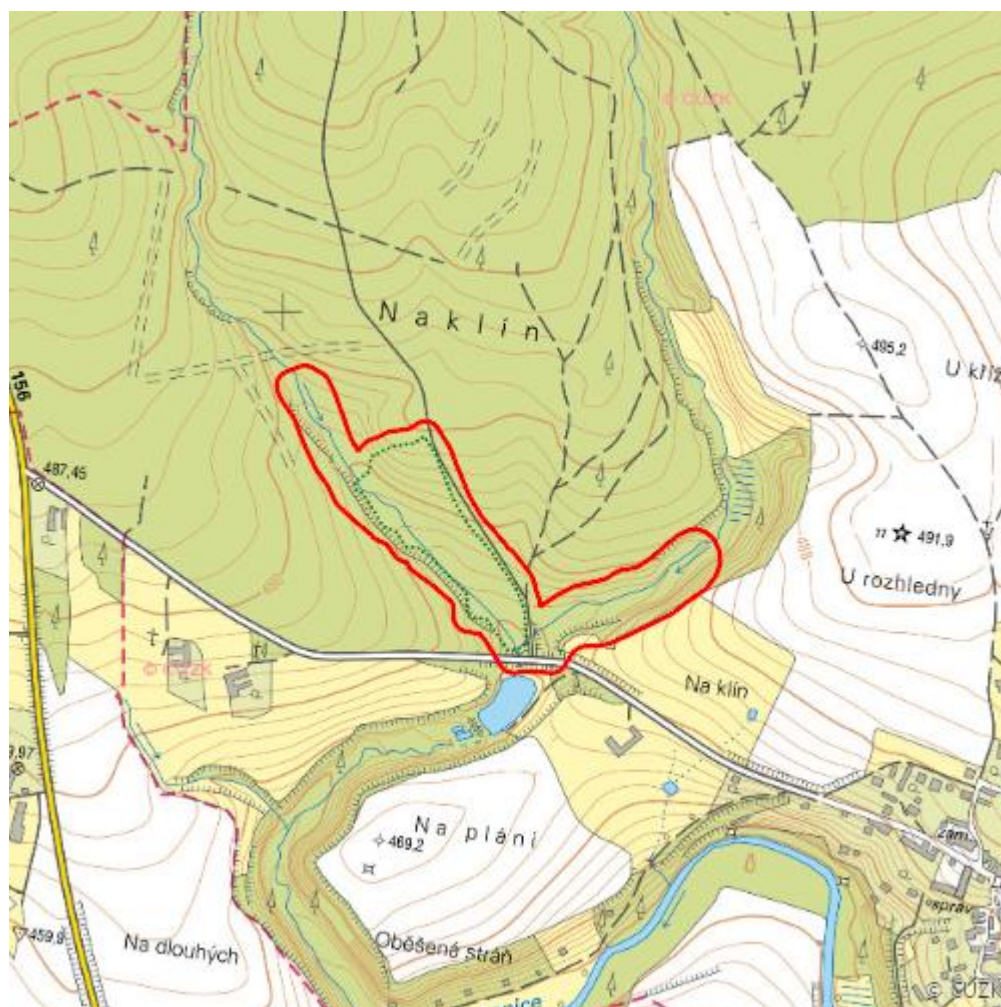


# Ostrolovský újezd

L.CB.06



<b>Lokalizace:</b>	48.884062N 14.589583E
<b>Rozloha:</b>	7,187 ha
<b>Kategorie:</b>	Lokální význam
<b>Typ mokřadu:</b>	1, 2, 4
<b>Stupeň ochrany:</b>	PP
<b>Důvod ochrany:</b>	B
<b>Nadmořská výška:</b>	457 - 479 m

## Přírodní biotopy

Kód biotopu	Název biotopu	Kód typu přírodního stanoviště	Název typu přírodního stanoviště	Rozloha	Relativní rozloha (%)	Kvalita biotopu (1-4)
L2.2	Údolní jasanovo-olšové luhy	91E0	Smíšené jasanovo-olšové lužní lesy temperátní a boreální Evropy ( <i>Alno-Padion</i> , <i>Alnion incanae</i> , <i>Salicion albae</i> )	1,586 ha	22,07	3
L7.2	Vlhké acidofilní doubravy	9190	Staré acidofilní doubravy s dubem letním ( <i>Quercus robur</i> ) na písčitých pláních	0,997 ha	13,87	4

## Seznam druhů z Nálezové databáze ochrany přírody

Kategorie	Latinský název druhu	Český název druhu	Kategorie ochrany (Zákon 114/92 Sb.)	Směrnice o ptácích/ stanovištích	Červený seznam	Invazivnost (i)	Rok posledního záznamu
Cévnaté rostliny	<a href="#"><i>Leucojum vernum</i></a>	bledule jarní	Ohrožený	--	Téměř ohrožený (NT)	--	2018
Obojživelníci	<a href="#"><i>Bufo bufo</i></a>	ropucha obecná	Ohrožený	--	Zranitelný (VU)	--	2015

## Literatura

CHYTIL, J.; HAKROVÁ, P.; HUDEC, K. (eds.) et al. (1999). *Mokřady České republiky: Přehled vodních a mokřadních lokalit České republiky*. Mikulov: Český ramsarský výbor. 327 s.