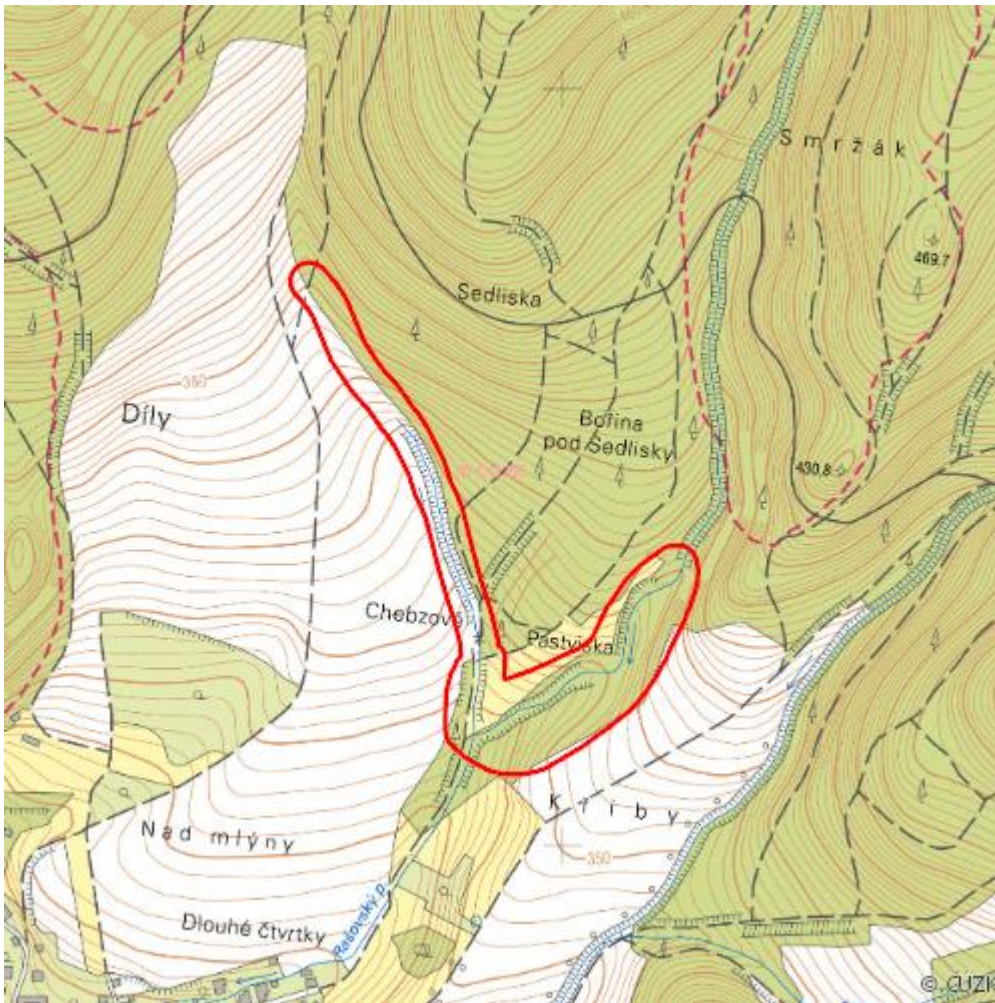


# Pastvicka

L.BO.131



<b>Lokalizace:</b>	49.392635N 16.436806E
<b>Rozloha:</b>	7,483 ha
<b>Kategorie:</b>	Lokální význam
<b>Typ mokřadu:</b>	5
<b>Důvod ochrany:</b>	Am
<b>Nadmořská výška:</b>	339 - 433 m

## Přírodní biotopy

Kód biotopu	Název biotopu	Kód typu přírodního stanoviště	Název typu přírodního stanoviště	Rozloha	Relativní rozloha (%)	Kvalita biotopu (1-4)
L2.2	Údolní jasanovo-olšové luhy	91E0	Smíšené jasanovo-olšové lužní lesy temperátní a boreální Evropy ( <i>Alno-Padion</i> , <i>Alnion incanae</i> , <i>Salicion albae</i> )	3,919 ha	52,37	2
L3.1	Hercynské dubohabřiny	9170	Dubohabřiny asociace <i>Galio-Carpinetum</i>	0,894 ha	11,95	2
L7.1	Suché acidofilní doubravy	--	--	0,114 ha	1,52	2
T1.1	Mezofilní ovsíkové louky	6510	Extenzivní sečené louky nížin až podhůří ( <i>Arrhenatherion</i> , <i>Brachypodio-Centaureion nemoralis</i> )	0,744 ha	9,94	2,4

## Seznam druhů z Nálezové databáze ochrany přírody

Kategorie	Latinský název druhu	Český název druhu	Kategorie ochrany (Zákon 114/92 Sb.)	Směrnice o ptácích/ stanovištích	Červený seznam	Invazivnost (i)	Rok posledního záznamu
Cévnaté rostliny	<a href="#"><i>Arrhenatherum elatius</i></a>	ovsík vyvýšený	--	--	--	BL2	2016
Cévnaté rostliny	<a href="#"><i>Rosa agrestis</i></a>	růže polní	--	--	Chybí údaje (DD)	--	2015

## Literatura

CHYTIL, J.; HAKROVÁ, P.; HUDEC, K. (eds.) et al. (1999). *Mokřady České republiky: Přehled vodních a mokřadních lokalit České republiky*. Mikulov: Český ramsarský výbor. 327 s.