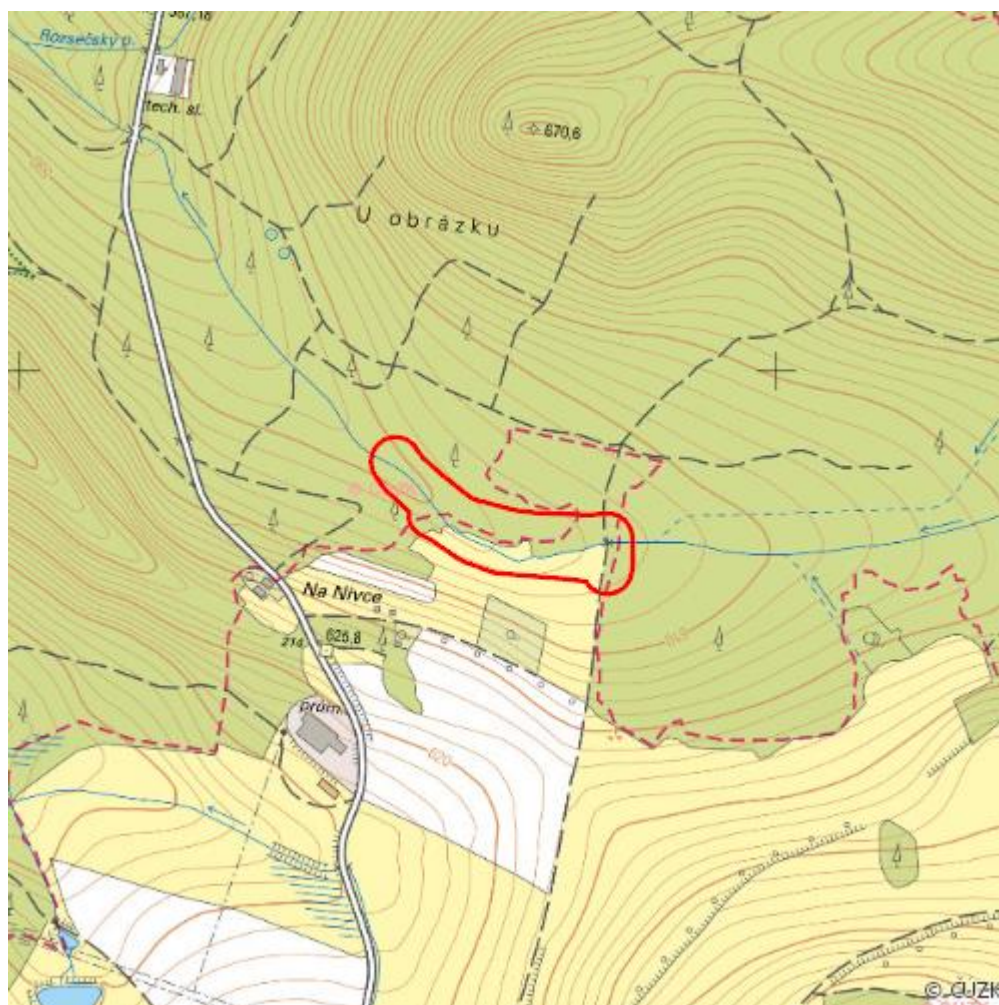


Pod Nivkou

L.BK.54

Lokalizace:	49.505024N 16.442655E
Rozloha:	3,049 ha
Kategorie:	Lokální význam
Typ mokřadu:	5
Důvod ochrany:	B
Nadmořská výška:	626 - 642 m

ZOBRAZIT LOKALITU NA MAPĚ



Přírodní biotopy

Kód biotopu	Název biotopu	Kód typu přírodního stanoviště	Název typu přírodního stanoviště	Rozloha	Relativní rozloha (%)	Kvalita biotopu (1-4)
L2.2	Údolní jasanovo-olšové luhy	91E0	Smíšené jasanovo-olšové lužní lesy temperátní a boreální Evropy (<i>Alno-Padion</i>, <i>Alnion incanae</i>, <i>Salicion albae</i>)	0,245 ha	8,04	4
T1.5	Vlhké pcháčové louky	--	--	0,106 ha	3,49	2
T1.6	Vlhká tužebníková lada	6430	Vlhkomilná vysokobylinná lemová společenstva nížin a horského až alpínského stupně	0,564 ha	18,48	4

Seznam druhů z Nálezové databáze ochrany přírody

Kategorie	Latinský název druhu	Český název druhu	Kategorie ochrany (Zákon 114/92 Sb.)	Směrnice o ptácích/ stanovištích	Červený seznam	Invazivnost (i)	Rok posledního záznamu
Cévnaté rostliny	<i>Cirsium arvense</i>	pcháč oset	--	--	--	BL3	2015

Literatura

CHYTIL, J.; HAKROVÁ, P.; HUDEC, K. (eds.) et al. (1999). *Mokřady České republiky: Přehled vodních a mokřadních lokalit České republiky*. Mikulov: Český Ramsarský výbor. 327 s.