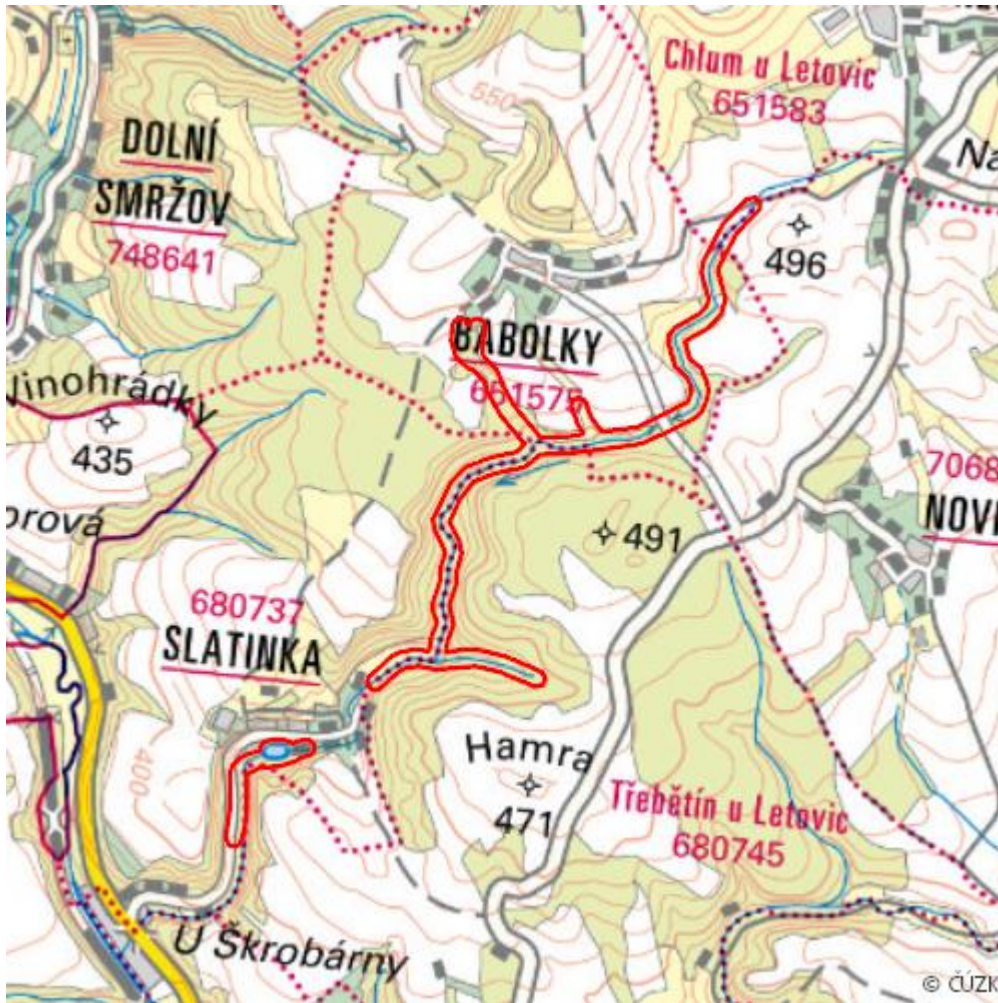


Mokřiny na Chlumském potoce

L.BK.51



Lokalizace:	49.584707N 16.581022E
Rozloha:	22,792 ha
Kategorie:	Lokální význam
Typ mokřadu:	5
Důvod ochrany:	B
Nadmořská výška:	380 - 518 m

Přírodní biotopy

Kód biotopu	Název biotopu	Kód typu přírodního stanoviště	Název typu přírodního stanoviště	Rozloha	Relativní rozloha (%)	Kvalita biotopu (1-4)
K3	Vysoké mezofilní a xerofilní křoviny	--	--	0,013 ha	0,06	4
L2.2B	Údolní jasanovo-olšové luhy, netypické a degradované porosty	--	--	5,919 ha	25,97	4
M1.7	Vegetace vysokých ostřic	--	--	0,124 ha	0,55	2
V1F	Makrofytní vegetace přirozeně eutrofních a mezotrofních stojatých vod, porosty bez druhů charakteristických pro V1A-V1E	3150	Přirozené eutrofní vodní nádrže s vegetací typu <i>Magnopotamion</i> nebo <i>Hydrocharition</i>	0,214 ha	0,94	2

Literatura

CHYTIL, J.; HAKROVÁ, P.; HUDEC, K. (eds.) et al. (1999). *Mokřady České republiky: Přehled vodních a mokřadních lokalit České republiky*. Mikulov: Český ramsarský výbor. 327 s.